

**JUDEȚUL BACĂU**  
**CONSILIUL LOCAL AL ORAȘULUI**  
**COMĂNEȘTI**

**PROIECT DE HOTĂRÂRE**

**privind aprobarea modificării Statului de funcții și a Organigramei la Spitalul orașenesc „IOAN LASCĂR” Comănești pentru anul 2024**

Consiliul Local al orașului Comănești, județul Bacău, întrunit în ședința ordinară din data de 28.03.2024;

*Având în vedere:*

Adresa nr. 29138/B/18.03.2024 a Spitalului orașenesc „Ioan Lascăr”, Comănești prin care se solicită aprobarea modificării Statului de funcții și a Organigramei la Spitalul Orașenesc „IOAN LASCĂR” Comănești pentru anul 2024;

- Referatul de aprobare nr. 29140/A/ 18.03.2024 al Primarului orașului Comănești;
- Raportul de specialitate nr. 29140/B/18.03.2024 al Compartimentului Resurselor Umane prin care propune aprobarea modificării Statului de funcții și a Organigramei la Spitalul Orașenesc „IOAN LASCĂR” Comănești pentru anul 2024;
- Avizele Comisiilor de specialitate din cadrul Consiliului Local;

*În conformitate cu prevederile:*

- Legea nr. 421/2023 – Legea bugetului de stat pe anul 2024;
- Legea nr. 273/2006 – privind finanțele publice locale, reactualizată;
- Legea 95/2006 – privind reforma în domeniul sănătății, cu modificările și completările ulterioare
- Ordonanța de urgență nr. 162/2008 – privind transferul ansamblului de atribuții și competențe exercitate de Ministerul Sănătății Publice către autoritățile administrației publice locale;
- Ordinul nr. 1043/2010 privind aprobarea normelor metodologice pentru elaborarea Bugetului de venituri și cheltuieli al Spitalului Public cu modificările și completările ulterioare;
- Legea cadru nr. 153/2017 – privind salarizarea personalului plătit din fonduri publice cu modificările și completările ulterioare;
- Ordin nr. 1224/2010 - privind aprobarea normativelor de personal pentru asistența medicală spitalicească, precum și pentru modificarea și completarea Ordinului ministrului sănătății publice nr. 1.778/2006 privind aprobarea normativelor de personal, cu modificările și completările ulterioare;

**În temeiul art. 129 alin. 4 lit. a) , art 139 alin 3 lit a), art 196, alin 1, lit a) și art 197 alin. 1 din Ordonanța de urgență nr. 57/2019 privind Codul Administrativ, adoptă următoarea:**

**HOTĂRÂRE**

**Art.1** Consiliul Local al orașului Comănești aprobă modificarea Statului de funcții și a Organigramei, la Spitalul Orașenesc „IOAN LASCĂR” Comănești pentru anul 2024, conform anexelor 1 și 2, care fac parte integrantă din prezenta.

**Art.2** Prezenta hotărâre se comunică Instituției Prefectului Județului Bacău, Primarului orașului Comănești, Spitalului orașenesc „Ioan Lascăr” Comănești, Direcției Economice din cadrul UAT Comănești, pentru ducere la îndeplinire, cu drept de contestație în termen de 30 de zile la Tribunalul Bacău.

**Inițiator,**  
**PRIMAR,**  
ec.Viorel Miron

**Avizat pentru legalitate,**  
**Secretar general**  
jurist Daniela Chirilă

**SPITALUL ORASENESC "IOAN LASCAR" COMANESTI**

Anexa la HCL nr...../.....

STR. V. ALECSANDRI NR. 1 JUD. BACAU

TEL/FAX: 0234374215 / 0234374219

CATEGORIA UNITATII a-IV-a

Numar de paturi = 120

**STAT FUNCTII ANUL 2024**

Nr. crt	Funcția, gradul și treapta profesională	Structura	Specialitatea	Nivel studii	Quantum post normal	Nr posturi aprobate	Nr posturi ocupate	Nr posturi vacante
<b>COMPARTIMENT ADMINISTRATIV</b>								
<i>APROBAT=</i>		<i>3.00</i>	<i>OCUPAT=</i>	<i>3.0</i>	<i>VACANT=</i>	<i>0.0</i>		
1	REFERENT	ADMINISTRATIV	FISIER	M	1.0	1.0	1.0	0.0
2	SECRETAR-DACTIL. IA	ADMINISTRATIV	SECRETAR-DACTIL. IA	M	1.0	1.0	1.0	0.0
3	ARHIVAR	ADMINISTRATIV	ARHIVAR I CLS22-GR5-	M	1.0	1.0	1.0	0.0
<b>COMPARTIMENT APARATURĂ MEDICALĂ</b>								
<i>APROBAT=</i>		<i>1.00</i>	<i>OCUPAT=</i>	<i>0.0</i>	<i>VACANT=</i>	<i>1.0</i>		
4	BIOINGINER MEDICAL DEBUTANT	APARATURA MEDICALA	BIOINGINER MEDICAL	S	1.0	1.0	0.0	1.0
<b>B.M.C.S.S.S.P.</b>								
<i>APROBAT=</i>		<i>4.00</i>	<i>OCUPAT=</i>	<i>3.0</i>	<i>VACANT=</i>	<i>1.0</i>		
5	MEDIC SPECIALIST/PRIMAR	B.M.C.S.S.S.P.	ALTA SPECIALITATE	S	1.0	1.0	1.0	0.0
6	MANAGER DE CALITATE	B.M.C.S.S.S.P.	ALTA SPECIALITATE	S	1.0	1.0	0.0	1.0
7	CONSILIER	B.M.C.S.S.S.P.	ALTA SPECIALITATE	S	1.0	1.0	1.0	0.0
8	REF./REF. SPEC./CONSILIER	B.M.C.S.S.S.P.	ALTA SPECIALITATE	S	1.0	1.0	1.0	0.0
<b>BIROU STATISTICA SI EVALUARE</b>								
<i>APROBAT=</i>		<i>3.00</i>	<i>OCUPAT=</i>	<i>2.0</i>	<i>VACANT=</i>	<i>1.0</i>		
9	REFERENT DE SPECIALITATE	BIROU STATISTICA SI EVALUARE	ALTA SPECIALITATE	S	1.0	1.0	1.0	0.0
10	REFERENT DE SPECIALITATE	BIROU STATISTICA SI EVALUARE	ALTA SPECIALITATE	S	1.0	1.0	0.0	1.0
11	REFERENT DE SPECIALITATE	BIROU STATISTICA SI EVALUARE	ALTA SPECIALITATE	S	1.0	1.0	1.0	0.0
<b>BLOC ALIMENTAR</b>								
<i>APROBAT=</i>		<i>5.00</i>	<i>OCUPAT=</i>	<i>4.0</i>	<i>VACANT=</i>	<i>1.0</i>		
12	MUNCITOR I	BLOC ALIMENTAR	BUCATAR	M	1.0	1.0	1.0	0.0
13	MUNCITOR I	BLOC ALIMENTAR	BUCATAR	M	1.0	1.0	1.0	0.0
14	MUNCITOR I	BLOC ALIMENTAR	BUCATAR	M	1.0	1.0	1.0	0.0
15	ASISTENT PRINCIPAL	BLOC ALIMENTAR	BUCATARIE DIETETICA	PL	1.0	1.0	0.0	1.0
16	INGRIJITOR	BLOC ALIMENTAR	ALTA SPECIALITATE	G	1.0	1.0	1.0	0.0
<b>BLOC OPERATOR</b>								
<i>APROBAT=</i>		<i>6.00</i>	<i>OCUPAT=</i>	<i>3.0</i>	<i>VACANT=</i>	<i>3.0</i>		
17	ASISTENT/AS. PRINCIPAL	BLOC OPERATOR	MEDICALA	PL	1.0	1.0	0.0	1.0
18	ASISTENT/AS. PRINCIPAL	BLOC OPERATOR	MEDICALA	PL	1.0	1.0	1.0	0.0
19	ASISTENT/AS. PRINCIPAL	BLOC OPERATOR	MEDICALA	PL	1.0	1.0	1.0	0.0
20	BRANCARDIER	BLOC OPERATOR	ALTA SPECIALITATE	G	1.0	1.0	0.0	1.0

21	INFIRMIER	BLOC OPERATOR	ALTA SPECIALITATE	M	1.0	1.0	1.0	0.0
22	INGRIJITOR	BLOC OPERATOR	ALTA SPECIALITATE	G	1.0	1.0	0.0	1.0

#### **CABINET CARDIOLOGIE**

<b>APROBAT=</b>		<b>5.00 OCUPAT=</b>	<b>3.0 VACANT=</b>	<b>2.0</b>				
23	MEDIC SPECIALIST/PRIMAR	CAB. CARDIOLOGIE	CARDIOLOGIE	S	1.0	1.0	1.0	0.0
24	MEDIC SPECIALIST/PRIMAR	CAB. CARDIOLOGIE	CARDIOLOGIE	S	1.0	1.0	1.0	0.0
25	MEDIC REZIDENT AN I	CAB. CARDIOLOGIE	CARDIOLOGIE	S	1.0	1.0	1.0	0.0
26	ASISTENT/AS. PRINCIPAL	CAB. CARDIOLOGIE	MEDICALA	PL	1.0	1.0	0.0	1.0
27	ASISTENT/AS. PRINCIPAL	CAB. CARDIOLOGIE	MEDICALA	PL	1.0	1.0	0.0	1.0

#### **CABINET CHIRURGIE GENERALA**

<b>APROBAT=</b>		<b>5.00 OCUPAT=</b>	<b>3.0 VACANT=</b>	<b>2.0</b>				
28	MEDIC SPECIALIST/PRIMAR	CAB. CHIRURGIE GENERALA	CHIRURGIE GENERALA	S	1.0	1.0	1.0	0.0
29	MEDIC SPECIALIST/PRIMAR	CAB. CHIRURGIE GENERALA	CHIRURGIE GENERALA	S	1.0	1.0	0.0	1.0
30	ASISTENT PR. CLS 50-GR3-	CAB. CHIRURGIE GENERALA	CHIRURGIE GENERALA	PL	1.0	1.0	0.0	1.0
31	ASISTENT/AS. PRINCIPAL	CAB. CHIRURGIE GENERALA	MEDICALA	PL	1.0	1.0	1.0	0.0
32	INGRIJITOR CLS 21-GR5-	CAB. CHIRURGIE GENERALA	ALTA SPECIALITATE	G	1.0	1.0	1.0	0.0

#### **CABINET DERMATOLOGIE**

<b>APROBAT=</b>		<b>6.00 OCUPAT=</b>	<b>2.0 VACANT=</b>	<b>4.0</b>				
33	MEDIC SPECIALIST/PRIMAR	CAB. DERMATOLOGIE	DERMATOLOGIE	S	1.0	1.0	0.0	1.0
34	MEDIC REZIDENT AN I	CAB. DERMATOLOGIE	DERMATOLOGIE	S	1.0	1.0	1.0	0.0
35	MEDIC REZIDENT AN II	CAB. DERMATOLOGIE	DERMATOLOGIE	S	1.0	1.0	1.0	0.0
36	MEDIC SPECIALIST/PRIMAR	CAB. DERMATOLOGIE	DERMATOLOGIE	S	1.0	1.0	0.0	1.0
37	ASISTENT/AS. PRINCIPAL	CAB. DERMATOLOGIE	MEDICALA	PL	1.0	1.0	0.0	1.0
38	ASISTENT/AS. PRINCIPAL	CAB. DERMATOLOGIE	MEDICALA	PL	1.0	1.0	0.0	1.0

#### **CABINET DIABET ZAHARAT, BOLI NUTRIȚIE ȘI METABOLISM**

<b>APROBAT=</b>		<b>6.00 OCUPAT=</b>	<b>5.0 VACANT=</b>	<b>1.0</b>				
39	MEDIC REZIDENT AN III	CAB. DIABET ZAHARAT	DIABET ZAHARAT	S	1.0	1.0	1.0	0.0
40	MEDIC SPECIALIST/PRIMAR	CAB. DIABET ZAHARAT	DIABET ZAHARAT	S	1.0	1.0	1.0	0.0
41	MEDIC SPECIALIST/PRIMAR	CAB. DIABET ZAHARAT	DIABET ZAHARAT	S	1.0	1.0	0.0	1.0
42	ASISTENT/AS. PRINCIPAL	CAB. DIABET ZAHARAT	MEDICALA	PL	1.0	1.0	1.0	0.0
43	ASISTENT/AS. PRINCIPAL	CAB. DIABET ZAHARAT	MEDICALA	PL	1.0	1.0	1.0	0.0
44	MEDIC REZIDENT AN IV	CAB. DIABET ZAHARAT	DIABET ZAHARAT	S	1.0	1.0	1.0	0.0

#### **CABINET ENDOCRINOLOGIE**

<b>APROBAT=</b>		<b>3.00 OCUPAT=</b>	<b>3.0 VACANT=</b>	<b>0.0</b>				
45	MEDIC SPECIALIST/PRIMAR	CAB. ENDOCRINOLOGIE	MEDICALA	S	1.0	1.0	1.0	0.0
46	MEDIC REZIDENT AN I	CAB. ENDOCRINOLOGIE	MEDICALA	S	1.0	1.0	1.0	0.0
47	ASISTENT/AS. PRINCIPAL	CAB. ENDOCRINOLOGIE	MEDICALA	PL	1.0	1.0	1.0	0.0

#### **CABINET EXPLORARI FUNCTIONALE**

<b>APROBAT=</b>		<b>2.00 OCUPAT=</b>	<b>1.0 VACANT=</b>	<b>1.0</b>				
48	MEDIC SPECIALIST/PRIMAR	CAB. EXPLORARI FUNCTIONALE	MEDICALA	S	1.0	1.0	0.0	1.0
49	ASISTENT/AS. PRINCIPAL	CAB. EXPLORARI FUNCTIONALE	MEDICALA	PL	1.0	1.0	1.0	0.0

#### **CABINET GASTROENTEROLOGIE**

<b>APROBAT=</b>		<b>2.00 OCUPAT=</b>	<b>2.0 VACANT=</b>	<b>0.0</b>				
50	MEDIC SPECIALIST/PRIMAR	CAB. GASTROENTEROLOGIE	GASTROENTEROLOGIE	S	1.0	1.0	1.0	0.0
51	ASISTENT/AS. PRINCIPAL	CAB. GASTROENTEROLOGIE	MEDICALA	PL	1.0	1.0	1.0	0.0

**CABINET MEDICINĂ INTERNĂ**

<b>APROBAT=</b>		<b>8.00 OCUPAT=</b>		<b>7.0 VACANT=</b>		<b>1.0</b>			
52	MEDIC SPECIALIST/PRIMAR		CAB. MEDICINA INTERNA	CAB. MEDICINA INTERNA	S	1.0	1.0	1.0	0.0
53	MEDIC SPECIALIST/PRIMAR		CAB. MEDICINA INTERNA	CAB. MEDICINA INTERNA	S	1.0	1.0	1.0	0.0
54	MEDIC PRIMAR/SPECIALIST		CAB. MEDICINA INTERNA	CAB. MEDICINA INTERNA	S	1.0	1.0	1.0	0.0
55	MEDIC PRIMAR/SPECIALIST		CAB. MEDICINA INTERNA	CAB. MEDICINA INTERNA	S	1.0	1.0	1.0	0.0
56	ASISTENT/AS. PRINCIPAL		CAB. MEDICINA INTERNA	MEDICALA	PL	1.0	1.0	0.0	1.0
57	ASISTENT/AS. PRINCIPAL		CAB. MEDICINA INTERNA	MEDICALA	PL	1.0	1.0	1.0	0.0
58	ASISTENT/AS. PRINCIPAL		CAB. MEDICINA INTERNA	MEDICALA	PL	1.0	1.0	1.0	0.0
59	ASISTENT/AS. PRINCIPAL		CAB. MEDICINA INTERNA	MEDICALA	PL	1.0	1.0	1.0	0.0

**CABINET NEFROLOGIE**

<b>APROBAT=</b>		<b>3.00 OCUPAT=</b>		<b>0.0 VACANT=</b>		<b>3.0</b>			
60	MEDIC REZIDENT AN I		CAB. NEFROLOGIE	NEFROLOGIE	S	1.0	1.0	0.0	1.0
61	MEDIC SPECIALIST/PRIMAR		CAB. NEFROLOGIE	NEFROLOGIE	S	1.0	1.0	0.0	1.0
62	ASISTENT/AS. PRINCIPAL		CAB. NEFROLOGIE	NEFROLOGIE	PL	1.0	1.0	0.0	1.0

**CABINET NEUROLOGIE**

<b>APROBAT=</b>		<b>3.00 OCUPAT=</b>		<b>3.0 VACANT=</b>		<b>0.0</b>			
63	MEDIC REZIDENT AN II		CAB. NEUROLOGIE	NEUROLOGIE	S	1.0	1.0	1.0	0.0
64	MEDIC SPECIALIST/PRIMAR		CAB. NEUROLOGIE	NEUROLOGIE	S	1.0	1.0	1.0	0.0
65	ASISTENT / ASISTENT PRINCIPAL		CAB. NEUROLOGIE	MEDICALA	PL	1.0	1.0	1.0	0.0

**CABINET O.R.L.**

<b>APROBAT=</b>		<b>3.00 OCUPAT=</b>		<b>1.0 VACANT=</b>		<b>2.0</b>			
66	MEDIC PRIMAR/ SPECIALIST		CAB. O.R.L.	O.R.L.	S	1.0	1.0	0.0	1.0
67	MEDIC REZIDENT AN II		CAB. O.R.L.	O.R.L.	S	1.0	1.0	1.0	0.0
68	ASISTENT PRINCIPAL		CAB. O.R.L.	MEDICALA	PL	1.0	1.0	0.0	1.0

**CABINET OBSTETRICĂ-GINECOLOGIE**

<b>APROBAT=</b>		<b>5.00 OCUPAT=</b>		<b>3.0 VACANT=</b>		<b>2.0</b>			
69	MEDIC SPECIALIST/PRIMAR		CAB. OBSTETRICĂ GINEC	OBSTETRICĂ GINEC.	S	1.0	1.0	1.0	0.0
70	MEDIC REZIDENT AN I		CAB. OBSTETRICĂ GINEC	OBSTETRICĂ GINEC.	S	1.0	1.0	1.0	0.0
71	MEDIC SPECIALIST/PRIMAR		CAB. OBSTETRICĂ GINEC	OBSTETRICĂ GINEC.	S	1.0	1.0	0.0	1.0
72	ASISTENT/ASISTENT PRINCIPAL		CAB. OBSTETRICĂ GINEC	OBSTETRICĂ	PL	1.0	1.0	1.0	0.0
73	INGRIJITOR		CAB. OBSTETRICĂ GINEC	OBSTETRICĂ	PL	1.0	1.0	0.0	1.0

**CABINET OFTALMOLOGIE**

<b>APROBAT=</b>		<b>5.00 OCUPAT=</b>		<b>4.0 VACANT=</b>		<b>1.0</b>			
74	MEDIC SPECIALIST		CAB. OFTALMOLOGIE	OFTALMOLOGIE	S	1.0	1.0	1.0	0.0
75	MEDIC SPECIALIST/PRIMAR		CAB. OFTALMOLOGIE	OFTALMOLOGIE	S	1.0	1.0	1.0	0.0
76	MEDIC SPECIALIST/PRIMAR		CAB. OFTALMOLOGIE	OFTALMOLOGIE	S	1.0	1.0	1.0	0.0
77	ASISTENT/ASIST.PRINCIPAL		CAB. OFTALMOLOGIE	MEDICALA	PL	1.0	1.0	1.0	0.0
78	ASISTENT/ASIST.PRINCIPAL		CAB. OFTALMOLOGIE	MEDICALA	PL	1.0	1.0	0.0	1.0

**CABINET ORTOPEDIE**

<b>APROBAT=</b>		<b>5.00 OCUPAT=</b>		<b>4.0 VACANT=</b>		<b>1.0</b>			
79	MEDIC REZIDENT AN I		CAB. ORTOPEDIE	ORTOPEDIE	S	1.0	1.0	1.0	0.0
80	MEDIC SPECIALIST/PRIMAR		CAB. ORTOPEDIE	ORTOPEDIE	S	1.0	1.0	1.0	0.0
81	MEDIC SPECIALIST/PRIMAR		CAB. ORTOPEDIE	ORTOPEDIE	S	1.0	1.0	1.0	0.0
82	ASISTENT/ASISTENT PRINCIPAL		CAB. ORTOPEDIE	MEDICALA	PL	1.0	1.0	1.0	0.0
83	ASISTENT/ASISTENT PRINCIPAL		CAB. ORTOPEDIE	MEDICALA	PL	1.0	1.0	0.0	1.0

**CABINET PEDIATRIE****APROBAT=****4.00 OCUPAT=****4.0 VACANT=****0.0**

84	MEDIC REZIDENT AN II	CAB. PEDIATRIE	PEDIATRIE	S	1.0	1.0	1.0	0.0
85	MEDIC SPECIALIST/PRIMAR	CAB. PEDIATRIE	PEDIATRIE	S	1.0	1.0	1.0	0.0
86	ASISTENT/ASIST.PRINCIPAL	CAB. PEDIATRIE	PEDIATRIE	PL	1.0	1.0	1.0	0.0
87	ASISTENT/ASIST.PRINCIPAL	CAB. PEDIATRIE	PEDIATRIE	PL	1.0	1.0	1.0	0.0

**CABINET PLANIFICARE FAMILIALĂ****APROBAT=****2.00 OCUPAT=****2.0 VACANT=****0.0**

88	MEDIC SPECIALIST	CAB. PLANIFICARE FAM.	OBSTETRICA GINEC.	S	1.0	1.0	1.0	0.0
89	ASISTENT/AS. PRINCIPAL	CAB. PLANIFICARE FAM.	OBSTETRICA GINEC.	PL	1.0	1.0	1.0	0.0

**CABINET PSIHIATRIE****APROBAT=****3.00 OCUPAT=****1.0 VACANT=****2.0**

90	MEDIC SPECIALIST/PRIMAR	CAB. PSIHIATRIE	PSIHIATRIE	S	1.0	1.0	0.0	1.0
91	MEDIC REZIDENT AN IV	CAB. PSIHIATRIE	PSIHIATRIE	S	1.0	1.0	1.0	0.0
92	ASISTENT/ASIST.PRINCIPAL	CAB. PSIHIATRIE	MEDICALA	PL	1.0	1.0	0.0	1.0

**CABINET UROLOGIE****APROBAT=****4.00 OCUPAT=****3.0 VACANT=****1.0**

93	MEDIC SPECIALIST/PRIMAR	CAB. UROLOGIE	UROLOGIE	S	1.0	1.0	1.0	0.0
94	MEDIC SPECIALIST/PRIMAR	CAB. UROLOGIE	UROLOGIE	S	1.0	1.0	1.0	0.0
95	ASISTENT/ASIST.PRINCIPAL	CAB. UROLOGIE	GENERAL	PL	1.0	1.0	1.0	0.0
96	ASISTENT/ASIST.PRINCIPAL	CAB. UROLOGIE	GENERAL	PL	1.0	1.0	0.0	1.0

**CABINET B.F.T.****APROBAT=****2.00 OCUPAT=****2.0 VACANT=****0.0**

97	MEDIC PRIMAR/SPECIALIST	CABINET BFT	BFT	S	1.0	1.0	1.0	0.0
98	ASISTENT/ASIST.PRINCIPAL	CABINET BFT	GENERAL	PL	1.0	1.0	1.0	0.0

**CABINET PNEUMOLOGIE****APROBAT=****2.00 OCUPAT=****0.0 VACANT=****2.0**

99	MEDIC PRIMAR/SPECIALIST	CABINET PNEUMOLOGIE	PNEUMOLOGIE	S	1.0	1.0	0.0	1.0
100	ASISTENT/ASIST.PRINCIPAL	CABINET PNEUMOLOGIE	GENERAL	PL	1.0	1.0	0.0	1.0

**CABINET CHIRURGIE CARDIOVASCULARA****APROBAT=****2.00 OCUPAT=****0.0 VACANT=****2.0**

101	MEDIC PRIMAR/SPECIALIST	CABINET CHIRURGIE CARDIOVASCULARA	CHIRURGIE CARDIOVASCULARA	S	1.0	1.0	0.0	1.0
102	ASISTENT/ASIST.PRINCIPAL	CABINET CHIRURGIE CARDIOVASCULARA	GENERAL	PL	1.0	1.0	0.0	1.0

**CABINET A.T.I.****APROBAT=****2.00 OCUPAT=****0.0 VACANT=****2.0**

103	MEDIC PRIMAR/SPECIALIST	CABINET A.T.I.	A.T.I.	S	1.0	1.0	0.0	1.0
104	ASISTENT/ASIST.PRINCIPAL	CABINET A.T.I.	GENERAL	PL	1.0	1.0	0.0	1.0

**CABINET CHIRURGIE VASCULARA****APROBAT=****2.00 OCUPAT=****0.0 VACANT=****2.0**

105	MEDIC PRIMAR/SPECIALIST	CABINET CHIRURGIE VASCULARA	CHIRURGIE VASCULARA	S	1.0	1.0	0.0	1.0
106	ASISTENT/ASIST.PRINCIPAL	CABINET CHIRURGIE VASCULARA	GENERAL	PL	1.0	1.0	0.0	1.0

**CABINET REUMATOLOGIE****APROBAT=****2.00 OCUPAT=****0.0 VACANT=****2.0**

107	MEDIC PRIMAR/SPECIALIST	CABINET REUMATOLOGIE	REUMATOLOGIE	S	1.0	1.0	0.0	1.0
-----	-------------------------	----------------------	--------------	---	-----	-----	-----	-----

108	ASISTENT/ASIST.PRINCIPAL	CABINET REUMATOLOGIE	GENERAL	PL	1.0	1.0	0.0	1.0
-----	--------------------------	----------------------	---------	----	-----	-----	-----	-----

**CAMERA DE GARDĂ**

*APROBAT=*

*22.00 OCUPAT=*

*15.0 VACANT=*

*7.0*

109	MEDIC REZIDENT AN I	CAMERA DE GARDA	URGENTA	S	1.0	1.0	1.0	0.0
110	MEDIC SPECIALIST/PRIMAR/MEDIC	CAMERA DE GARDA	URGENTA	S	1.0	1.0	0.0	1.0
111	MEDIC SPECIALIST/PRIMAR	CAMERA DE GARDA	MEDICINA DE FAMILIE	S	1.0	1.0	0.0	1.0
112	MEDIC SPECIALIST/PRIMAR	CAMERA DE GARDA	MEDICINA GENERALA	S	1.0	1.0	0.0	1.0
113	ASISTENT/ASIST.PRINCIPAL	CAMERA DE GARDA	MEDICALA	M	1.0	1.0	0.0	1.0
114	ASISTENT/ASIST.PRINCIPAL	CAMERA DE GARDA	MEDICALA	PL	1.0	1.0	1.0	0.0
115	ASISTENT/ASIST.PRINCIPAL	CAMERA DE GARDA	MEDICALA	PL	1.0	1.0	1.0	0.0
116	ASISTENT/ASIST.PRINCIPAL	CAMERA DE GARDA	MEDICALA	PL	1.0	1.0	1.0	0.0
117	ASISTENT/ASIST.PRINCIPAL	CAMERA DE GARDA	MEDICALA	PL	1.0	1.0	1.0	0.0
118	ASISTENT/ASIST.PRINCIPAL	CAMERA DE GARDA	MEDICALA	PL	1.0	1.0	1.0	0.0
119	ASISTENT/ASIST.PRINCIPAL	CAMERA DE GARDA	MEDICALA	PL	1.0	1.0	1.0	0.0
120	ASISTENT/ASIST.PRINCIPAL	CAMERA DE GARDA	MEDICALA	PL	1.0	1.0	1.0	0.0
121	ASISTENT/ASIST.PRINCIPAL	CAMERA DE GARDA	MEDICALA	PL	1.0	1.0	1.0	0.0
122	INFIRMIER	CAMERA DE GARDA	ALTA SPECIALITATE	G	1.0	1.0	1.0	0.0
123	INFIRMIER	CAMERA DE GARDA	ALTA SPECIALITATE	G	1.0	1.0	1.0	0.0
124	INFIRMIER	CAMERA DE GARDA	ALTA SPECIALITATE	G	1.0	1.0	1.0	0.0
125	INFIRMIER	CAMERA DE GARDA	ALTA SPECIALITATE	G	1.0	1.0	0.0	1.0
126	INFIRMIERA	CAMERA DE GARDA	ALTA SPECIALITATE	M	1.0	1.0	0.0	1.0
127	INGRIJITOR	CAMERA DE GARDA	ALTA SPECIALITATE	M	1.0	1.0	1.0	0.0
128	BRANCARDIER	CAMERA DE GARDA	ALTA SPECIALITATE	G	1.0	1.0	0.0	1.0
129	GARDEROBIER	CAMERA DE GARDA	ALTA SPECIALITATE	M	1.0	1.0	1.0	0.0
130	REGISTRATOR MED,CLS 47-GR5-	CAMERA DE GARDA	ALTA SPECIALITATE	M	1.0	1.0	1.0	0.0

**BIROU INTERNĂRI-EXTERNĂRI**

*APROBAT=*

*2.00 OCUPAT=*

*2.0 VACANT=*

*0.0*

131	REGISTRATOR MED,CLS 47-GR5-	BIROU INTERNARI / EXTERNARI	ALTA SPECIALITATE	M	1.0	1.0	1.0	0.0
132	ASISTENT/ASIST.PRINCIPAL	BIROU INTERNARI / EXTERNARI	MEDICALA	M	1.0	1.0	1.0	0.0

**SECTIE CHIRURGIE**

*APROBAT=*

*31.00 OCUPAT=*

*12.0 VACANT=*

*19.0*

133	MEDIC SEF SECTIE	COMP. CHIRURGIE GEN.	CHIRURGIE GEN.	S	1.0	1.0	0.0	1.0
134	MEDIC SPECIALIST/PRIMAR	COMP. CHIRURGIE GEN.	CHIRURGIE GEN.	S	1.0	1.0	1.0	0.0
135	MEDIC SPECIALIST/PRIMAR	COMP. ORL	ORL	S	1.0	1.0	1.0	0.0
136	MEDIC REZIDENT AN I	COMP. O.R.L.	O.R.L.	S	1.0	1.0	1.0	0.0
137	MEDIC SPECIALIST/PRIMAR	COMP. CHIRURGIE GEN.	CHIRURGIE GEN.	S	1.0	1.0	1.0	0.0
138	MEDIC SPECIALIST/PRIMAR	COMP. CHIRURGIE GEN.	CHIRURGIE GEN.	S	1.0	1.0	0.0	1.0
139	MEDIC SPECIALIST/PRIMAR	COMP. CHIRURGIE GEN.	CHIRURGIE GEN.	S	1.0	1.0	0.0	1.0
140	MEDIC SPECIALIST/PRIMAR	COMP. CHIRURGIE VASCULARA	CHIRURGIE VASCULARA	S	1.0	1.0	0.0	1.0
141	MEDIC SPECIALIST/PRIMAR	COMP. CHIRURGIE PLASTICA, ESTETICA SI MICROCHIRURGIE RECONSTRUCTIVA	CHIRURGIE PLASTICĂ	S	1.0	1.0	0.0	1.0
142	MEDIC SPECIALIST/PRIMAR	COMP. ORTOPEDIE	ORTOPEDIE	S	1.0	1.0	0.0	1.0
143	MEDIC SPECIALIST/PRIMAR	COMP. UROLOGIE	UROLOGIE	S	1.0	1.0	0.0	1.0
144	MEDIC SPECIALIST/PRIMAR	COMP. OBSTETRICA-GINECOLOGIE	OBSTETRICA-GINECOLOGIE	S	1.0	1.0	0.0	1.0
145	ASISTENT SEF	COMP. CHIRURGIE GEN.	MEDICALA	PL	1.0	1.0	1.0	0.0
146	ASISTENT/ASIST.PRINCIPAL	COMP. CHIRURGIE GEN.	MEDICALA	PL	1.0	1.0	1.0	0.0
147	ASISTENT/ASIST.PRINCIPAL	COMP. CHIRURGIE GEN.	MEDICALA	PL	1.0	1.0	1.0	0.0
148	ASISTENT/ASIST.PRINCIPAL	COMP. CHIRURGIE GEN.	MEDICALA	PL	1.0	1.0	0.0	1.0
149	ASISTENT/ASIST.PRINCIPAL	COMP. CHIRURGIE GEN.	MEDICALA	PL	1.0	1.0	0.0	1.0

150	ASISTENT/ASIST.PRINCIPAL	COMP. CHIRURGIE GEN.	MEDICALA	PL	1.0	1.0	0.0	1.0
151	ASISTENT/ASIST.PRINCIPAL	COMP. CHIRURGIE GEN.	MEDICALA	PL	1.0	1.0	0.0	1.0
152	ASISTENT/ASIST.PRINCIPAL	COMP. CHIRURGIE GEN.	MEDICALA	PL	1.0	1.0	0.0	1.0
153	ASISTENT/ASIST.PRINCIPAL	COMP. CHIRURGIE GEN.	MEDICALA	PL	1.0	1.0	0.0	1.0
154	ASISTENT/ASIST.PRINCIPAL	COMP. CHIRURGIE GEN.	MEDICALA	PL	1.0	1.0	0.0	1.0
155	ASISTENT/ASIST.PRINCIPAL	COMP. CHIRURGIE GEN.	MEDICALA	PL	1.0	1.0	0.0	1.0
156	ASISTENT/ASIST.PRINCIPAL	COMP. CHIRURGIE GEN.	MEDICALA	PL	1.0	1.0	0.0	1.0
157	INFIRMIERA	COMP. CHIRURGIE GEN.	ALTA SPECIALITATE	M	1.0	1.0	1.0	0.0
158	INFIRMIERA	COMP. CHIRURGIE GEN.	ALTA SPECIALITATE	M	1.0	1.0	1.0	0.0
159	INFIRMIERA	COMP. CHIRURGIE GEN.	ALTA SPECIALITATE	M	1.0	1.0	1.0	0.0
160	INFIRMIERA	COMP. CHIRURGIE GEN.	ALTA SPECIALITATE	M	1.0	1.0	1.0	0.0
161	INFIRMIERA	COMP. CHIRURGIE GEN.	ALTA SPECIALITATE	G	1.0	1.0	0.0	1.0
162	INGRIJITOR	COMP. CHIRURGIE GEN.	ALTA SPECIALITATE	G	1.0	1.0	1.0	0.0
163	INGRIJITOR	COMP. CHIRURGIE GEN.	ALTA SPECIALITATE	G	1.0	1.0	0.0	1.0

**SECTIE NEUROLOGIE**

**APROBAT=**

**39.00 OCUPAT=**

**14.0 VACANT=**

**25.0**

164	SEF SECTIE	COMP. NEUROLOGIE	NEUROLOGIE	S	1.0	1.0	0.0	1.0
165	MEDIC SPECIALIST/PRIMAR	COMP. NEUROLOGIE	NEUROLOGIE	S	1.0	1.0	1.0	0.0
166	MEDIC SPECIALIST / PRIMAR	COMP. NEUROLOGIE	NEUROLOGIE	S	1.0	1.0	0.0	1.0
167	MEDIC REZIDENT AN I	COMP. NEUROLOGIE	NEUROLOGIE	S	1.0	1.0	1.0	0.0
168	MEDIC SPECIALIST/PRIMAR	COMP. RECUPERARE NEUROLOGICA	B.F.T.	S	1.0	1.0	1.0	0.0
169	KINETOTERAPEUT	COMP. RECUPERARE NEUROLOGICA	B.F.T.	S	1.0	1.0	0.0	1.0
170	PSIHOLOG	COMP. NEUROLOGIE	PSIHOLOGIE	S	1.0	1.0	0.0	1.0
171	ASISTENT SEF	COMP. NEUROLOGIE	MEDICALA	PL	1.0	1.0	1.0	0.0
172	ASISTENT/ASIST.PRINCIPAL	COMP. NEUROLOGIE	MEDICALA	PL	1.0	1.0	1.0	0.0
173	ASISTENT/ASIST.PRINCIPAL	COMP. NEUROLOGIE	MEDICALA	PL	1.0	1.0	1.0	0.0
174	ASISTENT/ASIST.PRINCIPAL	COMP. NEUROLOGIE	MEDICALA	PL	1.0	1.0	1.0	0.0
175	ASISTENT/ASIST.PRINCIPAL	COMP. NEUROLOGIE	MEDICALA	PL	1.0	1.0	1.0	0.0
176	ASISTENT/ASIST.PRINCIPAL	COMP. NEUROLOGIE	MEDICALA	PL	1.0	1.0	1.0	0.0
177	ASISTENT/ASIST.PRINCIPAL	COMP. NEUROLOGIE	MEDICALA	PL	1.0	1.0	0.0	1.0
178	ASISTENT/ASIST.PRINCIPAL	COMP. NEUROLOGIE	MEDICALA	PL	1.0	1.0	0.0	1.0
179	ASISTENT/ASIST.PRINCIPAL	COMP. NEUROLOGIE	MEDICALA	PL	1.0	1.0	0.0	1.0
180	ASISTENT/ASIST.PRINCIPAL	COMP. NEUROLOGIE	MEDICALA	PL	1.0	1.0	0.0	1.0
181	ASISTENT/ASIST.PRINCIPAL	COMP. NEUROLOGIE	MEDICALA	PL	1.0	1.0	0.0	1.0
182	ASISTENT/ASIST.PRINCIPAL	COMP. NEUROLOGIE	MEDICALA	PL	1.0	1.0	0.0	1.0
183	ASISTENT/ASIST.PRINCIPAL	COMP. NEUROLOGIE	MEDICALA	PL	1.0	1.0	0.0	1.0
184	ASISTENT/ASIST.PRINCIPAL	COMP. NEUROLOGIE	MEDICALA	PL	1.0	1.0	0.0	1.0
185	ASISTENT/ASIST.PRINCIPAL	COMP. NEUROLOGIE	MEDICALA	PL	1.0	1.0	0.0	1.0
186	INFIRMIERA	COMP. NEUROLOGIE	ALTA SPECIALITATE	M	1.0	1.0	1.0	0.0
187	INFIRMIERA	COMP. NEUROLOGIE	ALTA SPECIALITATE	M	1.0	1.0	1.0	0.0
188	INFIRMIERA	COMP. NEUROLOGIE	ALTA SPECIALITATE	M	1.0	1.0	1.0	0.0
189	INFIRMIERA	COMP. NEUROLOGIE	ALTA SPECIALITATE	M	1.0	1.0	1.0	0.0
190	INFIRMIERA	COMP. NEUROLOGIE	ALTA SPECIALITATE	M	1.0	1.0	0.0	1.0
191	INFIRMIERA	COMP. NEUROLOGIE	ALTA SPECIALITATE	M	1.0	1.0	0.0	1.0
192	INFIRMIERA	COMP. NEUROLOGIE	ALTA SPECIALITATE	M	1.0	1.0	0.0	1.0
193	INFIRMIERA	COMP. NEUROLOGIE	ALTA SPECIALITATE	M	1.0	1.0	0.0	1.0
194	INFIRMIERA	COMP. NEUROLOGIE	ALTA SPECIALITATE	M	1.0	1.0	0.0	1.0
195	INFIRMIERA	COMP. NEUROLOGIE	ALTA SPECIALITATE	M	1.0	1.0	0.0	1.0
196	INFIRMIERA	COMP. NEUROLOGIE	ALTA SPECIALITATE	M	1.0	1.0	0.0	1.0
197	INFIRMIERA	COMP. NEUROLOGIE	ALTA SPECIALITATE	M	1.0	1.0	0.0	1.0
198	INFIRMIERA	COMP. NEUROLOGIE	ALTA SPECIALITATE	M	1.0	1.0	0.0	1.0
199	INFIRMIERA	COMP. NEUROLOGIE	ALTA SPECIALITATE	M	1.0	1.0	0.0	1.0
200	INFIRMIERA	COMP. NEUROLOGIE	ALTA SPECIALITATE	M	1.0	1.0	0.0	1.0
201	INGRIJITOR	COMP. NEUROLOGIE	ALTA SPECIALITATE	G	1.0	1.0	1.0	0.0
202	INGRIJITOR	COMP. NEUROLOGIE	ALTA SPECIALITATE	G	1.0	1.0	0.0	1.0

**COMPARTIMENT PEDIATRIE**

<b>APROBAT=</b>		<b>18.00 OCUPAT=</b>	<b>16.0 VACANT=</b>		<b>2.0</b>				
203	MEDIC SPECIALIST/PRIMAR	COMP. PEDIATRIE	PEDIATRIE	S	1.0	1.0	1.0	0.0	
204	MEDIC SPECIALIST/PRIMAR	COMP. PEDIATRIE	PEDIATRIE	S	1.0	1.0	1.0	0.0	
205	MEDIC SPECIALIST/PRIMAR	COMP. PEDIATRIE	PEDIATRIE	S	1.0	1.0	1.0	0.0	
206	MEDIC REZIDENT AN I	COMP. PEDIATRIE	PEDIATRIE	S	1.0	1.0	1.0	0.0	
207	MEDIC REZIDENT AN II	COMP. PEDIATRIE	PEDIATRIE	S	1.0	1.0	1.0	0.0	
208	ASISTENT/ASIST.PRINCIPAL	COMP. PEDIATRIE	PEDIATRIE	PL	1.0	1.0	1.0	0.0	
209	ASISTENT/ASIST.PRINCIPAL	COMP. PEDIATRIE	PEDIATRIE	PL	1.0	1.0	1.0	0.0	
210	ASISTENT/ASIST.PRINCIPAL	COMP. PEDIATRIE	PEDIATRIE	PL	1.0	1.0	1.0	0.0	
211	ASISTENT/ASIST.PRINCIPAL	COMP. PEDIATRIE	PEDIATRIE	PL	1.0	1.0	1.0	0.0	
212	ASISTENT/ASIST.PRINCIPAL	COMP. PEDIATRIE	PEDIATRIE	S	1.0	1.0	1.0	0.0	
213	ASISTENT/ASIST.PRINCIPAL	COMP. PEDIATRIE	PEDIATRIE	PL	1.0	1.0	1.0	0.0	
214	ASISTENT/ASIST.PRINCIPAL	COMP. PEDIATRIE	PEDIATRIE	PL	1.0	1.0	0.0	1.0	
215	INFIRMIERA	COMP. PEDIATRIE	ALTA SPECIALITATE	M	1.0	1.0	1.0	0.0	
216	INFIRMIERA	COMP. PEDIATRIE	ALTA SPECIALITATE	M	1.0	1.0	1.0	0.0	
217	INFIRMIERA	COMP. PEDIATRIE	ALTA SPECIALITATE	M	1.0	1.0	1.0	0.0	
218	INFIRMIERA	COMP. PEDIATRIE	ALTA SPECIALITATE	M	1.0	1.0	0.0	1.0	
219	INGRIJITOARE	COMP. PEDIATRIE	ALTA SPECIALITATE	M	1.0	1.0	1.0	0.0	
220	INGRIJITOARE	COMP. PEDIATRIE	ALTA SPECIALITATE	G	1.0	1.0	1.0	0.0	

**COMPARTIMENT PIAAM**

<b>APROBAT=</b>		<b>6.00 OCUPAT=</b>	<b>6.0 VACANT=</b>		<b>0.0</b>				
221	MEDIC SPECIALIST/PRIMAR	COMP.SPIAAM	EPIDEMIOLOGIE	S	1.0	1.0	1.0	0.0	
222	MEDIC REZIDENT AN I	COMP.SPIAAM	EPIDEMIOLOGIE	S	1.0	1.0	1.0	0.0	
223	INFIRMIER D.D.D.	COMP.SPIAAM	IGIENA	G	1.0	1.0	1.0	0.0	
224	ASISTENT/ASIST.PRINCIPAL	COMP.SPIAAM	IGIENA	PL	1.0	1.0	1.0	0.0	
225	MEDIC SPECIALIST/PRIMAR	COMP.SPIAAM	BOLI INFECTIOASE	S	1.0	1.0	1.0	0.0	
226	ASISTENT PRINCIPAL	COMP.SPIAAM	BOLI INFECTIOASE	S	1.0	1.0	1.0	0.0	

**COMPARTIMENT A.T.I./UTS**

<b>APROBAT=</b>		<b>20.00 OCUPAT=</b>	<b>15.0 VACANT=</b>		<b>5.0</b>				
227	MEDIC REZIDENT AN III	COMPARTIMENT A.T.I.	A.T.I.	S	1.0	1.0	1.0	0.0	
228	MEDIC ȘEF SECTIE	COMPARTIMENT A.T.I.	A.T.I.	S	1.0	1.0	0.0	1.0	
229	MEDIC SPECIALIST/PRIMAR	COMPARTIMENT A.T.I.	A.T.I.	S	1.0	1.0	1.0	0.0	
230	MEDIC SPECIALIST/PRIMAR	COMPARTIMENT A.T.I.	A.T.I.	S	1.0	1.0	1.0	0.0	
231	MEDIC SPECIALIST/PRIMAR	COMPARTIMENT A.T.I./UTS	A.T.I.	S	1.0	1.0	1.0	0.0	
232	ASIST.PRINCIPAL ȘEF	COMPARTIMENT A.T.I.	MEDICALA	PL	1.0	1.0	0.0	1.0	
233	ASISTENT/ASIST.PRINCIPAL	COMPARTIMENT A.T.I.	MEDICALA	PL	1.0	1.0	1.0	0.0	
234	ASISTENT/ASIST.PRINCIPAL	COMPARTIMENT A.T.I.	MEDICALA	PL	1.0	1.0	1.0	0.0	
235	ASISTENT/ASIST.PRINCIPAL	COMPARTIMENT A.T.I.	MEDICALA	PL	1.0	1.0	1.0	0.0	
236	ASISTENT/ASIST.PRINCIPAL	COMPARTIMENT A.T.I.	MEDICALA	PL	1.0	1.0	1.0	0.0	
237	ASISTENT/ASIST.PRINCIPAL	COMPARTIMENT A.T.I./UTS	MEDICALA	PL	1.0	1.0	1.0	0.0	
238	ASISTENT/ASIST.PRINCIPAL	COMPARTIMENT A.T.I.	MEDICALA	PL	1.0	1.0	1.0	0.0	
239	BIOINGINER MEDICAL DEB/BIOINGINER MED.	COMPARTIMENT A.T.I.	MEDICALA	PL	1.0	1.0	1.0	0.0	
240	INFIRMIERA	COMPARTIMENT A.T.I.	A.T.I.	M	1.0	1.0	1.0	0.0	
241	INFIRMIERA	COMPARTIMENT A.T.I.	A.T.I.	M	1.0	1.0	1.0	0.0	
242	INFIRMIERA	COMPARTIMENT A.T.I.	A.T.I.	M	1.0	1.0	1.0	0.0	
243	INFIRMIERA	COMPARTIMENT A.T.I.	A.T.I.	M	1.0	1.0	0.0	1.0	
244	INFIRMIERA	COMPARTIMENT A.T.I.	ALTA SPECIALITATE	M	1.0	1.0	0.0	1.0	
245	INGRIJITOR	COMPARTIMENT A.T.I.	ALTA SPECIALITATE	G	1.0	1.0	1.0	0.0	



246	BRANCARDIER	COMPARTIMENT A.T.I.	ALTA SPECIALITATE	G	1.0	1.0	0.0	1.0
-----	-------------	---------------------	-------------------	---	-----	-----	-----	-----

**FARMACIE**

<i>APROBAT=</i>		<i>6.00 OCUPAT=</i>		<i>5.0 VACANT=</i>		<i>1.0</i>		
247	FARMACIST ȘEF	FARMACIE	FARMACIE	S	1.0	1.0	0.0	1.0
248	FARMACIST	FARMACIE	FARMACIE	S	1.0	1.0	1.0	0.0
249	ASISTENT PRINCIPAL FARMACIE	FARMACIE	FARMACIE	PL	1.0	1.0	1.0	0.0
250	ASISTENT PRINCIPAL FARMACIE	FARMACIE	FARMACIE	PL	1.0	1.0	1.0	0.0
251	ASISTENT PRINCIPAL FARMACIE	FARMACIE	FARMACIE	PL	1.0	1.0	1.0	0.0
252	INGRIJITOR	FARMACIE	ALTA SPECIALITATE	G	1.0	1.0	1.0	0.0

**LABORATOR ANALIZE MEDICALE**

<i>APROBAT=</i>		<i>12.00 OCUPAT=</i>		<i>12.0 VACANT=</i>		<i>0.0</i>		
253	MEDIC PRIMAR/SPECIALIST	LB. ANALIZE MEDICALE	LABORATOR	S	1.0	1.0	1.0	0.0
254	MEDIC SPECIALIST/PRIMAR	LB. ANALIZE MEDICALE	LABORATOR	S	1.0	1.0	1.0	0.0
255	MEDIC REZIDENT AN I	LB. ANALIZE MEDICALE	LABORATOR	S	1.0	1.0	1.0	0.0
256	MEDIC SPECIALIST/PRIMAR	LB. ANALIZE MEDICALE	LABORATOR	S	1.0	1.0	1.0	0.0
257	CHIMIST PRINCIPAL	LB. ANALIZE MEDICALE	CHIMIE	S	1.0	1.0	1.0	0.0
258	CHIMIST /CHIMIST SPECIALIST	LB. ANALIZE MEDICALE	CHIMIE	S	1.0	1.0	1.0	0.0
259	ASISTENT/ASIST.PRINCIPAL	LB. ANALIZE MEDICALE	LABORATOR	PL	1.0	1.0	1.0	0.0
260	ASISTENT/ASIST.PRINCIPAL	LB. ANALIZE MEDICALE	MEDICALA	PL	1.0	1.0	1.0	0.0
261	ASISTENT/ASIST.PRINCIPAL	LB. ANALIZE MEDICALE	LABORATOR	S	1.0	1.0	1.0	0.0
262	BIOLOG SPECIALIST	LB. ANALIZE MEDICALE	BIOLOGIE	S	1.0	1.0	1.0	0.0
263	BIOLOG SPECIALIST	LB. ANALIZE MEDICALE	BIOLOGIE	S	1.0	1.0	1.0	0.0
264	INGRIJITOR	LB. ANALIZE MEDICALE	ALTA SPECIALITATE	G	1.0	1.0	1.0	0.0

**LABORATOR RADIOLOGIE SI IMAGISTICĂ MEDICALĂ**

<i>APROBAT=</i>		<i>16.00 OCUPAT=</i>		<i>12.0 VACANT=</i>		<i>4.0</i>		
265	MEDIC PRIMAR/SPECIALIST	LB. RADIOLOGIE,IMAGISTICA	RADIOLOGIE	S	1.0	1.0	1.0	0.0
266	MEDIC PRIMAR/SPECIALIST	LB. RADIOLOGIE,IMAGISTICA	RADIOLOGIE	S	1.0	1.0	0.0	1.0
267	MEDIC SPECIALIST/PRIMAR	LB. RADIOLOGIE,IMAGISTICA	RADIOLOGIE	S	1.0	1.0	0.0	1.0
268	MEDIC PRIMAR/SPECIALIST	LB. RADIOLOGIE,IMAGISTICA	RADIOLOGIE	S	1.0	1.0	1.0	0.0
269	MEDIC REZIDENT AN II	LB. RADIOLOGIE,IMAGISTICA	RADIOLOGIE	S	1.0	1.0	1.0	0.0
270	MEDIC PRIMAR/SPECIALIST	LB. RADIOLOGIE,IMAGISTICA	RADIOLOGIE	S	1.0	1.0	1.0	0.0
271	MEDIC REZIDENT AN I	LB. RADIOLOGIE,IMAGISTICA	RADIOLOGIE	S	1.0	1.0	1.0	0.0
272	FIZICIAN PRINCIPAL	LB. RADIOLOGIE,IMAGISTICA	RADIOLOGIE	S	1.0	1.0	1.0	0.0
273	ASISTENT/ASIST.PRINCIPAL	LB. RADIOLOGIE,IMAGISTICA	MEDICALA	PL	1.0	1.0	1.0	0.0
274	ASISTENT/ASIST.PRINCIPAL	LB. RADIOLOGIE,IMAGISTICA	MEDICALA	PL	1.0	1.0	1.0	0.0
275	ASISTENT/ASIST.PRINCIPAL	LB. RADIOLOGIE,IMAGISTICA	MEDICALA	PL	1.0	1.0	1.0	0.0
276	ASISTENT/ASIST.PRINCIPAL	LB. RADIOLOGIE,IMAGISTICA	MEDICALA	PL	1.0	1.0	1.0	0.0
277	ASISTENT/ASIST.PRINCIPAL	LB. RADIOLOGIE,IMAGISTICA	RADIOLOGIE	PL	1.0	1.0	1.0	0.0
278	ASISTENT/ASIST.PRINCIPAL	LB. RADIOLOGIE,IMAGISTICA	MEDICALA	PL	1.0	1.0	1.0	0.0
279	BIOINGINER MEDICAL DEB/BIOINGINER MED.	LB. RADIOLOGIE,IMAGISTICA	MEDICALA	PL	1.0	1.0	0.0	1.0
280	INGRIJITOR	LB. RADIOLOGIE,IMAGISTICA	RADIOLOGIE	M	1.0	1.0	0.0	1.0

**LABORATOR BFT (BAZĂ TRATAMENT)**

<i>APROBAT=</i>		<i>7.00 OCUPAT=</i>		<i>7.0 VACANT=</i>		<i>0.0</i>		
281	KINETOTERAPEUT PRINCIPAL	LB.BFT (Baza tratament)	KINETOTERAPEUT	S	1.0	1.0	1.0	0.0
282	ASISTENT/ASIST.PRINCIPAL	LB.BFT (Baza tratament)	MEDICALA	PL	1.0	1.0	1.0	0.0
283	ASISTENT/ASIST.PRINCIPAL	LB.BFT (Baza tratament)	BFT	PL	1.0	1.0	1.0	0.0
284	ASISTENT/ASIST.PRINCIPAL	LB.BFT (Baza tratament)	BFT	PL	1.0	1.0	1.0	0.0
285	ASISTENT/ASIST.PRINCIPAL	LB.BFT (Baza tratament)	BFT	PL	1.0	1.0	1.0	0.0
286	MASEUR DEBUTANT	LB.BFT (Baza tratament)	BFT	PL	1.0	1.0	1.0	0.0

287	INGRIJITOR	LB.BFT (Baza tratament)	ALTA SPECIALITATE	G	1.0	1.0	1.0	0.0
-----	------------	-------------------------	-------------------	---	-----	-----	-----	-----

**SECTIA MEDICINA INTERNA**

**APROBAT=**

**52.00 OCUPAT=**

**46.0 VACANT=**

**6.0**

288	MEDIC PRIMAR - SEF SECTIE	SECTIA MEDICINA INTERNA	MEDICINA INTERNA	S	1.0	1.0	0.0	1.0
289	MEDIC SPECIALIST/PRIMAR	SECTIA MEDICINA INTERNA	MEDICINA INTERNA	S	1.0	1.0	1.0	0.0
290	MEDIC SPECIALIST/PRIMAR	SECTIA MEDICINA INTERNA	MEDICINA INTERNA	S	1.0	1.0	1.0	0.0
291	MEDIC SPECIALIST/PRIMAR	SECTIA MEDICINA INTERNA	MEDICINA INTERNA	S	1.0	1.0	1.0	0.0
292	MEDIC SPECIALIST/PRIMAR	SECTIA MEDICINA INTERNA	MEDICINA INTERNA	S	1.0	1.0	1.0	0.0
293	MEDIC PRIMAR/SPECIALIST	SECTIA MEDICINA INTERNA	MEDICINA INTERNA	S	1.0	1.0	1.0	0.0
294	MEDIC PRIMAR/SPECIALIST	SECTIA MEDICINA INTERNA	MEDICINA INTERNA	S	1.0	1.0	0.0	1.0
295	MEDIC REZIDENT AN IV	SECTIA MEDICINA INTERNA	MEDICINA INTERNA	S	1.0	1.0	1.0	0.0
296	MEDIC SPECIALIST/PRIMAR	SECTIA MEDICINA INTERNA	GASTROENTEROLOGIE	S	1.0	1.0	1.0	0.0
297	MEDIC SPECIALIST/PRIMAR	SECTIA MEDICINA INTERNA	GASTROENTEROLOGIE	S	1.0	1.0	1.0	0.0
298	MEDIC PRIMAR/SPECIALIST	COMP. CARDIOLOGIE	CARDIOLOGIE	S	1.0	1.0	0.0	1.0
299	MEDIC REZIDENT AN IV	COMP. CARDIOLOGIE	CARDIOLOGIE	S	1.0	1.0	1.0	0.0
300	MEDIC REZIDENT AN VI	COMP. CARDIOLOGIE	CARDIOLOGIE	S	1.0	1.0	0.0	1.0
301	MEDIC REZIDENT AN V	COMP. B.F.T.	B.F.T.	S	1.0	1.0	1.0	0.0
302	ASISTENT SEF	SECTIA MEDICINA INTERNA	MEDICALA	PL	1.0	1.0	1.0	0.0
303	ASISTENT/ASIST.PRINCIPAL	SECTIA MEDICINA INTERNA	MEDICALA	PL	1.0	1.0	1.0	0.0
304	ASISTENT/ASIST.PRINCIPAL	SECTIA MEDICINA INTERNA	MEDICALA	PL	1.0	1.0	1.0	0.0
305	ASISTENT/ASIST.PRINCIPAL	SECTIA MEDICINA INTERNA	MEDICALA	PL	1.0	1.0	1.0	0.0
306	ASISTENT/ASIST.PRINCIPAL	SECTIA MEDICINA INTERNA	MEDICALA	PL	1.0	1.0	1.0	0.0
307	ASISTENT/ASIST.PRINCIPAL	SECTIA MEDICINA INTERNA	MEDICALA	PL	1.0	1.0	1.0	0.0
308	ASISTENT/ASIST.PRINCIPAL	SECTIA MEDICINA INTERNA	MEDICALA	PL	1.0	1.0	1.0	0.0
309	ASISTENT/ASIST.PRINCIPAL	SECTIA MEDICINA INTERNA	MEDICALA	PL	1.0	1.0	1.0	0.0
310	ASISTENT/ASIST.PRINCIPAL	SECTIA MEDICINA INTERNA	MEDICALA	PL	1.0	1.0	1.0	0.0
311	ASISTENT/ASIST.PRINCIPAL	SECTIA MEDICINA INTERNA	MEDICALA	PL	1.0	1.0	1.0	0.0
312	ASISTENT DEB./ASIS./ASIST. PRINC.	SECTIA MEDICINA INTERNA	MEDICALA	PL	1.0	1.0	1.0	0.0
313	ASISTENT/ASIST.PRINCIPAL	SECTIA MEDICINA INTERNA	MEDICALA	PL	1.0	1.0	1.0	0.0
314	ASISTENT/ASIST.PRINCIPAL	SECTIA MEDICINA INTERNA	MEDICALA	PL	1.0	1.0	1.0	0.0
315	ASISTENT/ASIST.PRINCIPAL	SECTIA MEDICINA INTERNA	MEDICALA	PL	1.0	1.0	1.0	0.0
316	ASISTENT/ASIST.PRINCIPAL	SECTIA MEDICINA INTERNA	MEDICALA	PL	1.0	1.0	1.0	0.0
317	ASISTENT/ASIST.PRINCIPAL	SECTIA MEDICINA INTERNA	MEDICALA	PL	1.0	1.0	1.0	0.0
318	ASISTENT/ASIST.PRINCIPAL	SECTIA MEDICINA INTERNA	MEDICALA	PL	1.0	1.0	1.0	0.0
319	ASISTENT/ASIST.PRINCIPAL	SECTIA MEDICINA INTERNA	MEDICALA	PL	1.0	1.0	1.0	0.0
320	ASISTENT/ASIST.PRINCIPAL	SECTIA MEDICINA INTERNA	MEDICALA	PL	1.0	1.0	1.0	0.0
321	ASISTENT/ASIST.PRINCIPAL	SECTIA MEDICINA INTERNA	MEDICALA	PL	1.0	1.0	1.0	0.0
322	INFIRMIERA	SECTIA MEDICINA INTERNA	ALTA SPECIALITATE	M	1.0	1.0	1.0	0.0
323	INFIRMIER	SECTIA MEDICINA INTERNA	ALTA SPECIALITATE	M	1.0	1.0	1.0	0.0
324	INFIRMIERA	SECTIA MEDICINA INTERNA	ALTA SPECIALITATE	M	1.0	1.0	1.0	0.0
325	INFIRMIERA	SECTIA MEDICINA INTERNA	ALTA SPECIALITATE	M	1.0	1.0	1.0	0.0
326	INFIRMIERA	SECTIA MEDICINA INTERNA	ALTA SPECIALITATE	M	1.0	1.0	1.0	0.0
327	INFIRMIER DEBUTANT	SECTIA MEDICINA INTERNA	ALTA SPECIALITATE	M	1.0	1.0	1.0	0.0
328	INFIRMIERA	SECTIA MEDICINA INTERNA	ALTA SPECIALITATE	M	1.0	1.0	1.0	0.0
329	INFIRMIERA	SECTIA MEDICINA INTERNA	ALTA SPECIALITATE	M	1.0	1.0	1.0	0.0
330	INFIRMIERA	SECTIA MEDICINA INTERNA	ALTA SPECIALITATE	M	1.0	1.0	1.0	0.0
331	INFIRMIER	SECTIA MEDICINA INTERNA	ALTA SPECIALITATE	M	1.0	1.0	1.0	0.0
332	INFIRMIER	SECTIA MEDICINA INTERNA	ALTA SPECIALITATE	M	1.0	1.0	1.0	0.0
333	INGRIJITOR	SECTIA MEDICINA INTERNA	ALTA SPECIALITATE	G	1.0	1.0	0.0	1.0
334	INGRIJITOR	SECTIA MEDICINA INTERNA	ALTA SPECIALITATE	G	1.0	1.0	1.0	0.0
335	INGRIJITOR	SECTIA MEDICINA INTERNA	ALTA SPECIALITATE	G	1.0	1.0	1.0	0.0
336	INGRIJITOR	SECTIA MEDICINA INTERNA	ALTA SPECIALITATE	G	1.0	1.0	1.0	0.0

337	INGRIJITOR	SECTIA MEDICINA INTERNA	ALTA SPECIALITATE	G	1.0	1.0	1.0	0.0
338	INGRIJITOR	SECTIA MEDICINA INTERNA	ALTA SPECIALITATE	G	1.0	1.0	0.0	1.0
339	REGISTRATOR MEDICAL	SECTIA MEDICINA INTERNA	ALTA SPECIALITATE	M	1.0	1.0	1.0	0.0

**SERVICIUL ANATOMIE PATOLOGICĂ**

*APROBAT=*

*4.00 OCUPAT=*

*4.0 VACANT=*

*0.0*

340	MEDIC SPECIALIST/PRIMAR	SERVICIUL ANATOMIE PATOLOGICA	ANAT. PATOLOGICA	S	1.0	1.0	1.0	0.0
341	ASISTENT/ASIST.PRINCIPAL	SERVICIUL ANATOMIE PATOLOGICA	MEDICALA	S	1.0	1.0	1.0	0.0
342	INGRIJITOR	SERVICIUL ANATOMIE PATOLOGICA	ALTA SPECIALITATE	G	1.0	1.0	1.0	0.0
343	BIOLOG SPECIALIST	SERVICIUL ANATOMIE PATOLOGICA	BIOLOGIE	S	1.0	1.0	1.0	0.0

**COMPARTIMENT SPĂLĂTORIE**

*APROBAT=*

*2.00 OCUPAT=*

*2.0 VACANT=*

*0.0*

344	SPALATOREASA	SPALATORIE	SPALATOREASA	M	1.0	1.0	1.0	0.0
345	SPALATOREASA	SPALATORIE	SPALATOREASA	M	1.0	1.0	1.0	0.0

**COMPARTIMENT SPITALIZARE DE ZI**

*APROBAT=*

*8.00 OCUPAT=*

*5.0 VACANT=*

*3.0*

346	MEDIC PRIMAR/SPECIALIST	SPITALIZARE ZI	MEDICALA	S	1.0	1.0	0.0	1.0
347	ASISTENT/ASIST.PRINCIPAL	SPITALIZARE ZI	MEDICALA	PL	1.0	1.0	0.0	1.0
348	ASISTENT/ASIST.PRINCIPAL	SPITALIZARE ZI	MEDICALA	PL	1.0	1.0	1.0	0.0
349	ASISTENT/ASIST.PRINCIPAL	SPITALIZARE ZI	MEDICALA	PL	1.0	1.0	1.0	0.0
350	ASISTENT/ASIST.PRINCIPAL	SPITALIZARE ZI	MEDICALA	PL	1.0	1.0	1.0	0.0
351	ASISTENT/ASIST.PRINCIPAL	SPITALIZARE ZI	MEDICALA	PL	1.0	1.0	1.0	0.0
352	INFIRMIER	SPITALIZARE ZI	ALTA SPECIALITATE	M	1.0	1.0	0.0	1.0
353	INGRIJITOR	SPITALIZARE ZI	ALTA SPECIALITATE	G	1.0	1.0	1.0	0.0

**COMPARTIMENT STERILIZARE**

*APROBAT=*

*2.00 OCUPAT=*

*1.0 VACANT=*

*1.0*

354	ASISTENT/ASIST.PRINCIPAL	STATIE STERILIZARE	IGIENA	PL	1.0	1.0	1.0	0.0
355	ASISTENT/ASIST.PRINCIPAL	STATIE STERILIZARE	MEDICALA	PL	1.0	1.0	0.0	1.0

**COMITET DIRECTOR**

*APROBAT=*

*3.00 OCUPAT=*

*3.0 VACANT=*

*0.0*

356	MANAGER INTERIMAR	COMITETUL DIRECTOR	ALTA SPECIALITATE	S	1.0	1.0	1.0	0.0
357	DIRECTOR MEDICAL	COMITETUL DIRECTOR	MEDICALA	S	1.0	1.0	1.0	0.0
358	DIRECTOR F-CTB.	COMITETUL DIRECTOR	ALTA SPECIALITATE	S	1.0	1.0	1.0	0.0

**COMPARTIMENT AUDIT**

*APROBAT=*

*1.00 OCUPAT=*

*1.0 VACANT=*

*0.0*

359	AUDITOR I	COMPARTIMENT AUDIT	ECONOMIST	S	1.0	1.0	1.0	0.0
-----	-----------	--------------------	-----------	---	-----	-----	-----	-----

**COMPARTIMENT CONTABILITATE**

*APROBAT=*

*3.00 OCUPAT=*

*3.0 VACANT=*

*0.0*

360	ECONOMIST IA	COMP CONTABILITATE	ECONOMIST	S	1.0	1.0	1.0	0.0
361	ECONOMIST IA	COMP CONTABILITATE	ECONOMIST	S	1.0	1.0	1.0	0.0
362	ECONOMIST I	COMP CONTABILITATE	ECONOMIST	S	1.0	1.0	1.0	0.0

**COMPARTIMENT TEHNIC/PSI+SSM**

*APROBAT=*

*2.00 OCUPAT=*

*2.0 VACANT=*

*0.0*

363	INGINER/ CADRU TEHNIC	COMP. TEHNIC/ PSI+SSM	INGINER	S	1.0	1.0	1.0	0.0
364	SUBINGINER	COMP. TEHNIC/ PSI+SSM	ALTA SPECIALITATE	S	1.0	1.0	1.0	0.0

**COMPARTIMENT ACHIZITII PUBLICE****APROBAT=****1.00 OCUPAT=****1.0 VACANT=****0.0**

365	ECONOMIST I A	COMP. ACHIZITII PUBLICE	ECONOMIST	S	1.0	1.0	1.0	0.0
-----	---------------	-------------------------	-----------	---	-----	-----	-----	-----

**COMPARTIMENT APROVIZIONARE-TRANSPORT****APROBAT=****2.00 OCUPAT=****2.0 VACANT=****0.0**

366	MAGAZINER I	COMP. APROV, TRANSPORT	ALTA SPECIALITATE	M	1.0	1.0	1.0	0.0
367	MAGAZINER I	COMP. APROV, TRANSPORT	ALTA SPECIALITATE	M	1.0	1.0	1.0	0.0

**COMPARTIMENT GDPR****APROBAT=****1.00 OCUPAT=****1.0 VACANT=****0.0**

368	RESPONSABIL GDPR	COMP. GDPR	JURIDIC/ECONOMIST/INGINER	S	1.0	1.0	1.0	0.0
-----	------------------	------------	---------------------------	---	-----	-----	-----	-----

**COMPARTIMENT INFORMATICA****APROBAT=****1.00 OCUPAT=****0.0 VACANT=****1.0**

369	INFORMATICIAN	COMP. INFORMATICA	INFORMATICA	S	1.0	1.0	0.0	1.0
-----	---------------	-------------------	-------------	---	-----	-----	-----	-----

**COMPARTIMENT R.U.N.O.S.****APROBAT=****3.00 OCUPAT=****2.0 VACANT=****1.0**

370	ECONOMIST IA	COMPARTIMENT R.U.N.O.S.	ALTA SPECIALITATE	S	1.0	1.0	1.0	0.0
371	ECONOMIST IA	COMPARTIMENT R.U.N.O.S.	ALTA SPECIALITATE	S	1.0	1.0	1.0	0.0
372	ECONOMIST IA	COMPARTIMENT R.U.N.O.S.	ALTA SPECIALITATE	S	1.0	1.0	0.0	1.0

**COMPARTIMENT INTRETINERE SI REPARATII****APROBAT=****16.00 OCUPAT=****13.0 VACANT=****3.0**

373	MUNCITOR I	COMP. INTRETINERE SI REPARATII	ELECTRICIAN	M	1.0	1.0	1.0	0.0
374	MUNCITOR I	COMP. INTRETINERE SI REPARATII	ELECTRICIAN	M	1.0	1.0	1.0	0.0
375	MUNCITOR II	COMP. INTRETINERE SI REPARATII	ELECTRICIAN	M	1.0	1.0	0.0	1.0
376	MUNCITOR IV	COMP. INTRETINERE SI REPARATII	INSTALATOR SANITAR	M	1.0	1.0	1.0	0.0
377	MUNCITOR IV	COMP. INTRETINERE SI REPARATII	INSTALATOR SANITAR	M	1.0	1.0	1.0	0.0
378	MUNCITOR III	COMP. INTRETINERE SI REPARATII	ZIDAR	M	1.0	1.0	1.0	0.0
379	MUNCITOR III	COMP. INTRETINERE SI REPARATII	LENJER	M	1.0	1.0	1.0	0.0
380	MUNCITOR I	COMP. INTRETINERE SI REPARATII	FOCHIST	M	1.0	1.0	1.0	0.0
381	MUNCITOR I	COMP. INTRETINERE SI REPARATII	FOCHIST	M	1.0	1.0	1.0	0.0
382	MUNCITOR I	COMP. INTRETINERE SI REPARATII	FOCHIST	M	1.0	1.0	1.0	0.0
383	MUNCITOR I	COMP. INTRETINERE SI REPARATII	FOCHIST	M	1.0	1.0	1.0	0.0
384	MUNCITOR IV	COMP. INTRETINERE SI REPARATII	FOCHIST	M	1.0	1.0	0.0	1.0
385	MUNCITOR I	COMP. INTRETINERE SI REPARATII	LACATUS MECANIC	M	1.0	1.0	1.0	0.0
386	INGRIJITOR	COMP. INTRETINERE SI REPARATII	MUNC.NEC.SPATII VERZI	G	1.0	1.0	1.0	0.0
387	SOFER II	COMP. INTRETINERE SI REPARATII	SOFER II	M	1.0	1.0	1.0	0.0
388	MUNCITOR I	COMP. INTRETINERE SI REPARATII	LAB. DET. CHIMIC	M	1.0	1.0	0.0	1.0

**COMPARTIMENT JURIDIC**

**APROBAT=**

**1.00 OCUPAT=**

**1.0 VACANT=**

**0.0**

389	CONSILIER JURIDIC	COMP. JURIDIC	CONSILIER JURIDIC	S	1.0	1.0	1.0	0.0
-----	-------------------	---------------	-------------------	---	-----	-----	-----	-----

**TOTAL POSTURI 389**

din care funcții de conducere 12

389.0

271.0

118.0

P/MANAGER,  
EC. OLARU CONSTANTIN

DIRECTOR FINANCIAR-CONTABIL,  
EC. MIHĂEȘ CRISTINA

DIRECTOR MEDICAL,  
DR. CHETRAR VADIM

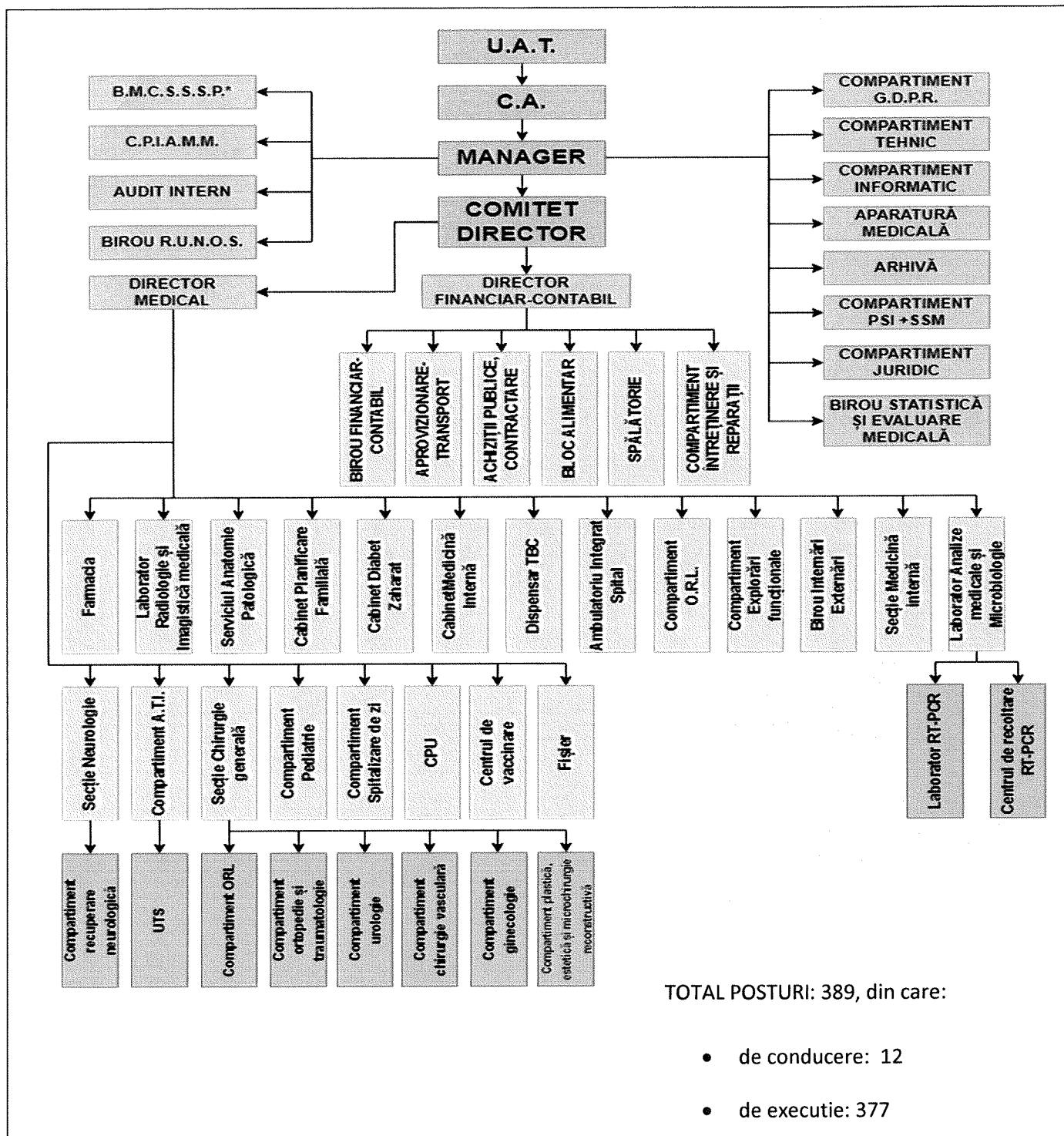


COMPARTIMENT R.U.N.O.S.,  
EC. ROȘU MIHAELA EC. CAZAN MARINA

INITIATOR  
PRIMAR  
EC. VIOREL MIRON

AVIZAT PENTRU LEGALITATE  
SECRETAR GENERAL  
JURIST DANIELA CHIRIȚĂ

**ORGANIGRAMA 2024**



**INITIATORI,**

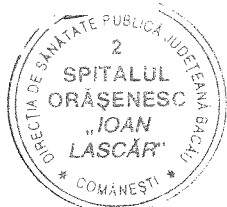
**PRIMAR,**  
Ec. Viorel Miron

**P/MANAGER**  
Ec. Olaru Constantin

**DIRECTOR MEDICAL**  
Dr. Chetrar Vadim

**DIRECTOR FIN. - CONTABIL**  
Ec. Mihăeș Căstina

**ÎNTOCMIT,**  
BIROU R.U.N.O.S.,  
Ec. Cazan Marina



AVIZAT PENTRU LEGALITATE,  
Jurist Daniela Chirila

**JUDEȚUL BACĂU**  
**ORASUL COMĂNEȘTI – UNITATEA ADMINISTRATIV TERITORIALĂ**  
**Str. Ciobănuș, nr. 2, tel:0234/374272, fax:0234/374278**

Nr. 29140/A/18.03.2024

**Referat de aprobare**  
**la proiectul de hotărâre privind aprobarea modificării Statului de funcții și a Organigramei la Spitalul orășenesc Ioan Lascăr Comănești pe anul 2024**

Având în vedere:

- Adresa 29138/B/18.03.2024 a Spitalului Orășenesc "Ioan Lascăr" Comănești, prin care solicită aprobarea modificării Statului de funcții și a Organigramei la Spitalul orășenesc Ioan Lascăr Comănești pe anul 2023, conform documentației anexate;
- Legea nr. 421/2023 – Legea bugetului de stat pe anul 2024;
- Legea nr. 273/2006 – privind finanțele publice locale, reactualizată;
- Legea 95/2006 – privind reforma în domeniul sănătății, cu modificările și completările ulterioare
- Ordonanța de urgență nr. 162/2008 – privind transferul ansamblului de atribuții și competențe exercitate de Ministerul Sănătății Publice către autoritățile administrației publice locale;
- Ordinul nr. 1043/2010 privind aprobarea normelor metodologice pentru elaborarea Bugetului de venituri și cheltuieli al Spitalului Public cu modificările și completările ulterioare;
- Ordonanța de urgență nr. 57/2019 privind Codul administrativ;
- Legea cadru nr. 153/2017 – privind salarizarea personalului plătit din fonduri publice cu modificările și completările ulterioare;
- Ordin nr. 1224/2010 - privind aprobarea normativelor de personal pentru asistența medicală spitalicească, precum și pentru modificarea și completarea Ordinului ministrului sănătății publice nr. 1.778/2006 privind aprobarea normativelor de personal, cu modificările și completările ulterioare;
- Nota de fundamentare a Spitalului orășenesc Ioan Lascăr Comănești.

Propun inițierea unui proiect de hotărâre privind aprobarea modificării Statului de funcții și a Organigramei la Spitalul orășenesc „Ioan Lascăr” Comănești pe anul 2024.

Primar,  
Ec. Viorel Miron

Compartiment Resurse Umane,

**JUDEȚUL BACĂU**  
**ORAȘUL COMĂNEȘTI – UNITATEA ADMINISTRATIV TERITORIALĂ**  
**Str. Ciobănuș, nr. 2, tel:0234/374272, fax:0234/374278**

Nr. 29140/B/18.03.2024

**RAPORT DE SPECIALITATE**

**la proiectul de hotărâre privind aprobarea modificării Statului de funcții și a Organigramei la Spitalul orășenesc Ioan Lascăr Comănești pe anul 2024**

Compartimentul Resurse umane din cadrul aparatului de specialitate al Primarului orașului Comănești, prin prezentul raport vă aduce la cunoștință, următoarele:

**Având în vedere:**

- Adresa 29138/B/18.03.2024 a Spitalului Orășenesc "Ioan Lascăr" Comănești, prin care solicită aprobarea modificării Statului de funcții și a Organigramei la Spitalul orășenesc „Ioan Lascăr” Comănești pe anul 2024, conform documentației anexate;
- Referatul de aprobare nr. 29140/a/ 18.03.2024 al Primarului orașului Comănești;

**În conformitate cu:**

- Legea nr. 421/20232 – Legea bugetului de stat pe anul 2024;
- Legea nr. 273/2006 – privind finanțele publice locale, reactualizată;
- Legea 95/2006 – privind reforma în domeniul sănătății, cu modificările și completările ulterioare
- Ordonanța de urgență nr. 162/2008 – privind transferul ansamblului de atribuții și competențe exercitate de Ministerul Sănătății Publice către autoritățile administrației publice locale;
- Ordinul nr. 1043/2010 privind aprobarea normelor metodologice pentru elaborarea Bugetului de venituri și cheltuieli al Spitalului Public cu modificările și completările ulterioare;
- Ordonanța de urgență nr. 57/2019 privind Codul administrativ;
- Legea cadru nr. 153/2017 – privind salarizarea personalului plătit din fonduri publice cu modificările și completările ulterioare;
- Ordin nr. 1224/2010 - privind aprobarea normativelor de personal pentru asistența medicală spitalicească, precum și pentru modificarea și completarea Ordinului ministrului sănătății publice nr. 1.778/2006 privind aprobarea normativelor de personal, cu modificările și completările ulterioare;
- Nota de fundamentare a Spitalului orășenesc „Ioan Lascăr” Comănești

În urma analizei documentației depuse și având în vedere prevederile art. 129 alin.2) lit. a, alin 7) lit. c și art. 196 alin 1) lit. a, art. 197 din OUG nr. 57/2019 privind Codul Administrativ, propunem spre dezbatere și aprobare modificările Structurii Organizatorice și a Organigramei la Spitalului orășenesc „Ioan Lascăr” Comănești, conform documentației anexate.

Compartiment Resurse Umane,



29138/B/18.03.2024



Spitalul Oraşenesc "Ioan Lascăr"  
Comăneşti

Or. Comăneşti, Str. Vasile Alecsandri, nr. 1, Jud. Bacău  
Tel. 0234374215; Fax: 0234374219; CIF 4353056  
E-mail: [secretariat@spitalulcomanesti.ro](mailto:secretariat@spitalulcomanesti.ro)  
Web: [www.spitalulcomanesti.ro](http://www.spitalulcomanesti.ro)



**NR. 2099/14.03.2024**

**Către: ORAŞUL COMĂNEŞTI**

UNITATEA ADMINISTRATIV TERITORIALĂ

Str. Ciobănuş, nr. 2, tel. 0234/374272, fax 0234/374278

e-mail: [contact@primariacomanesti.ro](mailto:contact@primariacomanesti.ro)

Vă rugăm, prin prezenta să ne aprobaţi următoarele puncte în ordinea de zi a Consiliului Local:

**1. Aprobarea modificării Statului de funcții și a Organigramei la Spitalul Oraşenesc „IOAN LASCĂR” Comăneşti an 2024**

**Avand in vedere:**

- Necesitatea desfășurării în condiții optime a activității Spitalului Oraşenesc „IOAN LASCĂR” Comăneşti,

**In conformitate cu prevederile:**

- Legea nr. 421/2023 – Legea bugetului de stat pe anul 2024
- Legea nr. 273/2006 – privind finanțele publice locale, reactualizată
- Ordonanța de urgență nr. 162/2008 – privind transferul ansamblului de atribuții și competențe exercitate de Ministerul Sănătății Publice către autoritățile administrației publice locale
- Legea 95/2006 – privind reforma în domeniul sănătății, cu modificările și completările ulterioare
- Ordinul nr. 1043/2010 privind aprobarea normelor metodologice pentru elaborarea Bugetului de venituri și cheltuieli al Spitalului Public cu modificările și completările ulterioare.
- Ordonanța de urgență nr. 57/2019 privind Codul administrativ
- Legea cadru nr. 153/2017 – privind salarizarea personalului plătit din fonduri publice cu modificările și completările ulterioare
- Ordin nr. 1224/2010 - privind aprobarea normativelor de personal pentru asistența medicală spitalicească, precum și pentru modificarea și completarea Ordinului ministrului sănătății publice nr. 1.778/2006 privind aprobarea normativelor de personal, cu modificările și completările ulterioare;

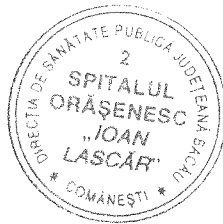
Anexăm, la prezenta următoarele:

- Nota de fundamentare
- Anexa – Stat de functii la Spitalulului Orășenesc „IOAN LASCĂR” Comănești an 2024
- Anexa – Organigrama Spitalulului Orășenesc „IOAN LASCĂR” Comănești an 2024

**Spitalul Orășenesc ”IOAN LASCĂR” Comănești**

Manager,

EC. OLARU CONSTANTIN





Spitalul Orașenesc "Ioan Lascăr"  
Comănești

Or. Comănești, Str. Vasile Alecsandri, nr. 1, jud. Bacău  
Tel. 0234374215; Fax: 0234374219; CIF 4353056  
E-mail: secretariat@spitalulcomanesti.ro  
Web: [www.spitalulcomanesti.ro](http://www.spitalulcomanesti.ro)



## NOTĂ DE FUNDAMENTARE

la proiectul de hotărâre privind aprobarea modificării Statului de funcții și a Organigramei la Spitalul Orașenesc „Ioan Lascăr” Comănești pentru anul 2024

Anexă la adresa de înaintare nr. 2099/14.03.2024

În vederea întocmirii Statului de Funcții pentru anul 2024 s-a ținut cont de legislația în vigoare și de necesitatea asigurării resursei umane, una dintre cele mai importante resurse în domeniul medical, după cum urmează:

- Legea 95/2006 – privind reforma în domeniul sănătății, cu modificările și completările ulterioare
- Legea cadru nr. 153/2017 – privind salarizarea personalului plătit din fonduri publice cu modificările și completările ulterioare;
- Ordin nr. 1224/2010 - privind aprobarea normativelor de personal pentru asistența medicală spitalicească, precum și pentru modificarea și completarea Ordinului ministrului sănătății publice nr. 1.778/2006 privind aprobarea normativelor de personal, cu modificările și completările ulterioare;
- Menținerea unor servicii de calitate asigurate de spital, conform standardelor de calitate implementate în spital ISO 900, ISO 15189
- Achiziționarea de echipamente și aparatură medicală nouă care necesită dezvoltarea profesională a personalului și angajarea de personal specializat.
- Asigurarea necesarului de personal pentru desfășurarea continuă a activității medicale din secții și compartimente cu paturi .
- Asigurarea tuturor drepturilor pe care le au angajații spitalului prin legislația specifică: Codul Muncii, etc., respectiv a concediilor de odihnă, concediilor de studii, timpului de repaus săptămânal, etc.
- Fluctuația de personal naturală prin încetarea contractului, pensionarea, transferul de la sau către alte unități sanitare din sistem, angajarea prin concurs, concedii de maternitate, etc.

*Normarea cu personal conform normativelor de personal pentru asistența medicală spitalicească conform structurii modificate AR 3631/26.02.2024:*

In urma analizei necesarului de personal la locul de munca, in functie de:

- avizul de modificare structură organizatorică AR 3631/26.02.2024;
- legislație;
- volumul activității;
- profil.

**In scopul stabilirii necesarului de personal** trebuie ca pentru fiecare post sau activitate sa se elaboreze '*descrierea postului*' (sau a activității), care sa cuprinda precizarea sarcinilor care trebuie indeplinite, a responsabilitatilor, a conditiilor de munca, precum si a relatiilor dintre activitatea respectiva si restul activitatilor din cadrul intreprinderii. Dupa ce se elaboreaza descrierea postului , se trece la stabilirea calitatilor personale, a calificarii si experientei necesare desfasurarii activitatii respective, acestea constituind de fapt '*specificatiile postului*' (sau cerintele activitatii) si reprezinta baza recrutarii si selectarii noilor angajati.

Analiza postului este tehnica folosita in mod obisnuit pentru a cunoaste care sunt sarcinile impuse de post si tipul de persoana care trebuie angajata pentru a indeplini aceste sarcini.

#### **Analiza posturilor presupune:**

- definirea posturilor;
- stabilirea la nivelul fiecărui post a sarcinilor, responsabilităților și competențelor;
- stabilirea cerințelor pe care trebuie să le îndeplinească titularul fiecărui post;
- întocmirea fișelor de post.

Informațiile oferite de analiza postului sunt utile în vederea determinării salariilor și diferitelor recompense cuvenite angajaților în funcție de modul în care fiecare angajat își îndeplinește obligațiile. Analiza funcției permite a acorda salarii și recompense sporite pentru funcțiile care presupun salarii, îndatoriri și responsabilități mai mari.

#### **Analiza necesarului de personal la locul de munca presupune urmatoarele etape:**

- ***Realizarea previziunilor privind necesarul viitor de personal.***
- Intocmirea unui inventar al resurselor umane la dispozitia organizatiei, ce scoate in evident gradul de calificare a fortei de munca; continand: varsta,numele, educatia, cursurile de perfectionare, alte informatii pertinente pt specificul organizatiei.
- Analiza posturilor pt a obtine informatiile de evaluare si descriere a postului, referitoare la specificarea: obiectivelor muncii, tipului de munca, responsabilitatilor persoanei, calitatilor necesare, conditiilor de lucru, relatiilor ierarhice si functionale ale postului.
- Stabilirea nevoilor viitoare.
- Identificarea surselor de personal in viitor.
- Stabilirea planurilor pt : recrutare, incadrare, instruire, motivare, dezvoltarea fortei de munca.

Un obiectiv important al managementului resurselor umane este a **prevedea si a pregati evolutiile cantitative si calitative ce afecteaza resursa umana pe termen lung si mediu**, astfel incat acestea sa fie adaptate la nevoile unitatii.

Aceasta previzionare presupune:

- Previzionarea numarului de personal
- Compararea necesarului de personal previzionat cu rezerva de personal din interiorul unitatii
- Intocmirea programului de pregatire (pt candidatii din interiorul unitatii) si recrutare ( pt candidatii din exterior)

### ***Determinarea necesarului de personal la nivel de organizatie***

1. Evaluarea resursei umane ale unitatii

2. Evaluarea necesitatilor viitoare in resurselor umane:

- nr de personal spre inlocuire: iesirea la pensie, concedii de maternitate, fluctuatia medie a personalului

-nr de personal spre angajare: deschiderea unei sectii noi, schimbarea structurii organizatorice, etc

-nr de personae spre reducere

Calcularea numarului planificat de personal = nr efectiv ± necesar de personal

Statul de functii propus pentru perioada urmatoare a anului 2024 va cuprinde un numar total de 389 de posturi din care, 12 posturi de conducere si 377 posturi de executie.

*Față de structura de personal aprobată anterior a intervenit următoarea modificare:*

- *Normarea conform noii structuri organizatorice aprobată de către Ministerul Sănătății conform aviz nr. AR 3631/26.02.2024*

Misiunea asumată de Spitalul Orășenesc „Ioan Lascăr” Comănești este de a asigura furnizarea de servicii medicale de înaltă calitate populației orașului Comănești și localităților arondate la înalți parametri calitativi și asigurarea accesului echitabil la servicii de sănătate, cât mai aproape de nevoile individului și comunității.

Având în vedere necesitatea creșterii accesibilității la diagnosticare, tratament și monitorizare a pacienților din arealul Spitalului ”Ioan Lascăr” Comănești, precum și diversificarea specialităților medicale din structura unității pentru ca pacienții să beneficieze de o gamă largă de servicii medicale preventive, de urgență, curative și reabilitare de calitate și la standarde cât mai înalte este necesară asigurarea structurii cu personal suficient si pregatit profesional.

**Aceasta forma a Statului de Functii a spitalului este o varianta optima ce asigura necesarul de personal pentru intreaga structura functionala a spitalului in momentul de fata.**

Structura de personal trebuie să fie flexibilă și să se plieze pe necesitățile spitalului care este în continuă creștere și dezvoltare.

Având în vedere propunerile de mai sus, vă rog să luați act și să emiteți Hotărârea Consiliului Local pentru aprobarea modificării Statului de funcții și a organigramei la nivelul Spitalului pentru anul 2024.

**Spitalul Orășenesc "Ioan Lascăr" Comănești,**

Manager Interimar,

Ec. Olaru Constantin

