

**JUDEȚUL BACĂU**  
**CONSILIUL LOCAL AL ORAȘULUI COMĂNEȘTI**  
**HOTĂRÂRE**

**pentru aprobarea statului de funcții al aparatului de specialitate al Primarului orașului Comănești și al serviciilor publice subordonate**

**Consiliul local al orașului Comănești, județul Bacău;**  
**Având în vedere:**

- Expunerea de motive a Primarului orașului Comănești prin care propune aprobarea statului de funcții al aparatului de specialitate și al serviciilor publice pentru anul 2013;

**În conformitate cu:**

- Adresa nr. 27432/2013 a Instituției Prefectului Județul Bacău prin care ni s-a comunicat numărul de posturi la care aveam dreptul pentru anul 2013;

- Ordinul comun nr. 277/1709/2012 al ministrului delegat pentru administrație și al viceprim-ministrului, ministrului finanțelor publice privind revizuirea mediei numărului de locuitori prevăzut în tabelul 2 din anexa la OUG 63/2010 pentru modificarea și completarea Legii nr. 273/2006 privind finanțele publice locale, precum și pentru stabilirea unor măsuri financiare;

- Legii-cadru nr.284/2010 privind salarizarea unitară a personalului plătit din fonduri publice, cu modificările ulterioare ;

- Legea nr.188/1999, republicată <sup>2</sup>, cu modificările și completările ulterioare, privind Statutul funcționarilor publici ;

- Rapoartele favorabile ale comisiilor de specialitate a Consiliului local;

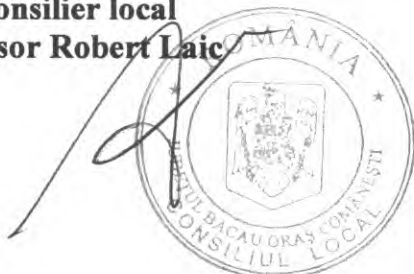
**În temeiul art.36 alin. (3) lit.”b,, și art. 45 alin.(1) din Legea administrației publice locale nr.215/2001, republicată și modificată, adoptă următoarea**

**HOTĂRÂRE:**

**Art.1.** Consiliul Local Comănești aprobă statului de funcții și organigrama aparatului de specialitate al Primarului orașului Comănești și al serviciilor publice subordonate conform anexei nr.1 și anexei nr.2 care fac parte integrantă din prezenta hotărâre;

**Art.2.** Prezenta hotărâre se comunică Instituției Prefectului județului Bacău, Primarului localității, Agenției Naționale a Funcționarilor publici precum și serviciilor, birourilor și compartimentelor interesate pentru ducere la îndeplinire.

**Președinte de ședință,**  
**Consilier local**  
**profesor Robert Laic**



**Contrasemnează,**  
**Secretar,**  
**jurist Daniela Chirilă**

Nr. 7  
Din 31.01.2013

**STAT DE FUNCȚII**  
al aparatului de specialitate al Primarului orașului Comănești și al serviciilor publice subordonate  
pentru anul 2013

Nr. crt.	Numele și prenumele	nivel funcției publice de conducere	nivel funcției publice de execuție	Cls	Gr prof	Niv studii	Funcția contractuală de conducere	Funcția contractuală de execuție	Nivel studii	grad profesional	Treapta prof
0	1	2	3	4	5	7	8	9	10	11	12

DEMNETARI

1	Miron Viorel	PRIMAR									
2	Ciocan Nicolaie	VICEPRIMAR									

CONDUCERE

1							Administrator public		S		
---	--	--	--	--	--	--	----------------------	--	---	--	--

SECRETARUL ORAȘULUI

1	Chirilă Daniela	SECRETAR			II	S					
---	-----------------	----------	--	--	----	---	--	--	--	--	--

COMP. AUDIT INTERN

1		Auditor		I	S	S					
---	--	---------	--	---	---	---	--	--	--	--	--

**SERVICIU AD-TIE PUBLICĂ LOCALĂ, AUT. TUTELARĂ, ARHIVĂ, REGISTRATURĂ, REGISTRU AGRICOL, SECRETARIAT, JURIDIC**

1		șef serviciu			II	S					
2		Inspector		I	Principal	S					
3		Inspector		I	superior	S					
4		inspector		I	Principal	S					
5		Referent		III	superior	M					
6		inspector		I	Principal	S					
7		Referent		III	Asistent	M					
8						S		inspector specialitate	S	IA	

Nr. crt.	Numele și prenumele	nivel funcției publice de conducere	nivel funcției publice de execuție	Cls	Gr prof	Niv studii	Funcția contractuală de conducere	Funcția contractuală de execuție	Nivel studii	grad profesional	Treapta prof
0	1	2	3	4	5	7	8	9	10	11	12

**BIROU JURIDIC, EXECUTĂRI SILITE**

1		ȘEF birou			II	S					
2			Consilier juridic	I	principal	S					
3			Consilier juridic	I	asistent	S					
4			Consilier juridic	I	principal	S					
5			inspector	I	principal	S					
6			inspector	I	asistent	S					

**SERVICIUL URBANISM, AMENAJAREA TERITOIULUI, AUTORIZARE, DISCIPLINA ÎN CONSTRUCȚII, ACORDURI, AVIZE, FD. FUNCIAR, CADASTRU, ADMINISTRATIV**

1		Arhitect șef			II	S					
2			Consilier	I	superior	S					
3			Inspector	I	superior	S					
4			Inspector	I	principal	S					
5			Referent specialitate	II	superior	SSD					
6			Inspector	I	principal	S					
7								muncitor( șofer)	M/G		I
8								îngrijitor	M/G		

**BIROUL PROGRAME, DEZVOLTARE LOCALĂ, MARKETING, SISTEM INFORMATIC, RELAȚII CU PUBLICUL, RESURSE UMANE**

1		Șef birou			I	S					
2			Inspector	I	asistent	S					
3			Inspector	I	superior	S					
4			Inspector	I	asistent	S					
5						S		inspector spec.	S	II	
6						S		inspector spec.	S	II	
7								referent	M	IA	

Nr. crt.	Numele și prenumele	nivel funcției publice de conducere	nivel funcției publice de execuție	Cls	Gr prof	Niv studii	Funcția contractuală de conducere	Funcția contractuală de execuție	Nivel studii	grad profesional	Treapta prof
0	1	2	3	4	5	7	8	9	10	11	12

**SERVICIUL AUTORIZARE, CONTROL, PROTECȚIA MEDIULUI, PROTECȚIA MUNCII**

1		Șef serv.			II	S					
2			Inspector	I	Principal	S					
3			Inspector	I	asistent	S					
4			Consilier	I	superior	S					
5			inspector	I	asistent	S					
6			Referent	II	Superior	SSD					
7			Referent	III	Principal	M					
8								Inspector spec.	S	I	

**DIRECȚIA ECONOMICĂ**

1		Director executiv			II	S					
---	--	-------------------	--	--	----	---	--	--	--	--	--

**SERV. FINANCIAR, CONTABILITATE, BUGET, INVENTARIEREA PATRIMONIULUI, SALARIZARE**

1		șef serviciu			II	S					
2			Inspector	I	superior	S					
3			Consilier	I	superior	S					
4			inspector	I	asistent	S					
5			Referent	III	superior	M					
6			Inspector	I	principal	S					
7			Inspector	I	Asistent	S					
8								Inspector spec.	S	IA	
9								inspector spec.	S	II	

Nr. crt.	Numele și prenumele	nivel funcției publice de conducere	nivel funcției publice de execuție	Clas	Gr prof	Niv studii	Funcția contractuală de conducere	Funcția contractuală de execuție	Nivel studii	grad profesional	Treapta prof
0	1	2	3	4	5	7	8	9	10	11	12

**SERVICIUL IMPOZITE SI TAXE LOCALE**

1		Șef serviciu			II	S					
2			Inspector	I	superior	S					
3			inspector	I	Principal	S					
4			Inspector	I	superior	S					
5			Inspector	I	principal	S					
6			inspector	I	principal	S					
7			inspector	I	asistent	S					
8			inspector	I	asistent	S					
9			Referent	III	superior	M					
10			referent	III	superior	M					

**COMP. ACHIZIȚII PUBLICE, DERULARE CONTRACTE, APROVIZIONARE, DEVIZE LUCRĂRI, INVESTIȚII**

1			Referent de specialitate	II	Superior	SSD					
2			inspector	I	Asistent	S					
3			inspector	I	Asistent	S					
4			inspector	I	Superior	S					
5			inspector	I	Superior	S					
6			inspector	I	Asistent	S					

Nr. crt.	Numele și prenumele	nivel funcției publice de conducere	nivel funcției publice de execuție	Cls	Gr prof	Niv studii	Funcția contractuală de conducere	Funcția contractuală de execuție	Nivel studii	grad profesional	Treapta prof
0	1	2	3	4	5	7	8	9	10	11	12

**COMP. - Unitate de Implementare a Proiectelor**

1								Inspector spec.	S	I	
2								Inspector spec.	S	I	
3								Inspector spec.	S	II	
4								Inspector spec.	S	II	
5								Inspector spec.	S	II	
6								Inspector spec.	S	II	
7								Inspector spec.	S	I	
8								Referent	M		I
9								referent	M		II
10								Referent	M		I

**BIROUL PUBLIC COMUNITAR LOCAL DE EVIDENȚĂ A PERSOANEI**

1		Șef birou			II	S					
---	--	-----------	--	--	----	---	--	--	--	--	--

**COMP. EVIDENȚA PERSOANEI**

2								Referent*	M		IA
3								Referent*	M		IA
4								Referent*	M		IA

\*Personalul este detașat de la INEP

**COMP. STARE CIVILĂ**

5			Referent	III	superior	M					
6			Referent	III	superior	M					

Nr. crt.	Numele și prenumele	nivel funcției publice de conducere	nivel funcției publice de execuție	Cls	Gr prof	Niv studii	Funcția contractuală de conducere	Funcția contractuală de execuție	Nivel studii	grad profesional	Treapta prof
0	1	2	3	4	5	7	8	9	10	11	12

**DIRECTIA POLIȚIE LOCALĂ**

1		Director executiv			II	S					
---	--	-------------------	--	--	----	---	--	--	--	--	--

**Compartiment Evidența persoanei, Disciplina în construcții, Protecția mediului, Control comercial**

1			politist local	I	superior	S					
2			politist local	I	superior	S					
3			politist local	I	principal	S					
4			politist local	III	asistent	M					
5			politist local	III	asistent	M					

**Compartiment Dispecerat**

1			politist local	III	asistent	M					
2			politist local	III	superior	M					

**Compartiment Ordine și liniște publică**

1			politist local	III	asistent	M					
2			politist local	III	asistent	M					
3			politist local	III	asistent	M					
4			politist local	III	asistent	M					
5			politist local	III	superior	M					
6			politist local	III	asistent	M					
7			politist local	III	asistent	M					
8			politist local	III	principal	M					
9			politist local	III	asistent	M					
10			politist local	III	superior	M					
11			politist local	III	asistent	M					
12			politist local	III	asistent	M					
13			politist local	III	asistent	M					

**Compartiment Circulație pe drumurile publice**

1			politist local	III	asistent	M					
2			politist local	III	asistent	M					

Nr. crt.	Numele și prenumele	nivel funcției publice de conducere	nivel funcției publice de execuție	Cls	Gr prof	Niv studii	Funcția contractuală de conducere	Funcția contractuală de execuție	Nivel studii	grad profesional	Treapta prof
0	1	2	3	4	5	7	8	9	10	11	12

SERVICIUL VOLUNTAR PENTRU SITUAȚII DE URGENȚĂ, PROTECȚIE CIVILĂ

1							șef serviciu				
2								muncitor( mecanic auto)	M/G		I
3								muncitor( electrician auto)	M/G		I
4								muncitor( lăcătuș mecanic)	M/G		I
5								muncitor( lăcătuș mecanic)	M/G		I
6								muncitor( lăcătuș mecanic)	M/G		III
7								muncitor( lăcătuș mecanic)	M/G		III
8								muncitor( lăcătuș mecanic)	M/G		II
9								muncitor( Șofer)	M/G		I

BIROU TEHNIC, ADMINISTRATIV , PARC AUTO

1							șef birou		SSD	II	
---	--	--	--	--	--	--	-----------	--	-----	----	--



Nr. crt.	Numele și prenumele	nivel funcției publice de conducere	nivel funcției publice de execuție	Cls	Gr prof	Niv studii	Funcția contractuală de conducere	Funcția contractuală de execuție	Nivel studii	grad profesional	Treapta prof
0	1	2	3	4	5	7	8	9	10	11	12

FORMAȚIA DE LUCRU SALUBRIZARE, IGIENIZARE STRĂZI, ÎNTREȚINERE ZONE VERZI ȘI PARCURI

1							șef formație		S	II	
2							șef formație		SSD	II	
3								muncitor tractorist	M/G		II
4								muncitor tractorist	M/G		II
5								muncitor necalificat	G		I
6								muncitor necalificat	G		I
7								muncitor necalificat	G		I
8								muncitor necalificat	G		I
9								muncitor necalificat	G		I
10								muncitor necalificat	G		I
11								muncitor necalificat	G		I
12								muncitor necalificat	G		I
13								muncitor necalificat	G		I
14								muncitor necalificat	G		I
15								muncitor necalificat	G		I
16								muncitor necalificat	G		I
17								muncitor necalificat	G		I
18								muncitor necalificat	G		I
19								muncitor necalificat	G		I

ÎNTREȚINERE ZONE VERZI ȘI PARCURI

20								muncitor necalificat	G		I
21								muncitor necalificat	G		I
22								muncitor necalificat	G		I

Nr. crt.	Numele și prenumele	nivel funcției publice de conducere	nivel funcției publice de execuție	Cls	Gr prof	Niv studii	Funcția contractuală de conducere	Funcția contractuală de execuție	Nivel studii	grad profesional	Treapta prof
0	1	2	3	4	5	7	8	9	10	11	12

FORMAȚIA DE LUCRU AMENAJARE, ÎNTREȚINERE, REPARAȚII STRĂZI, PARC AUTO

1							șef formație		M	II	
2								muncitor tractorist	M/G		II
3								Muncitor șofer	M/G		I
4								muncitor ifronist	M/G		II
5								muncitor necalificat	G		I
6								muncitor necalificat	G		I
7								muncitor necalificat	G		I
8								muncitor buldoexcavatorist			I
9								muncitor fierar betonist			IV
10								muncitor fierar betonist			III
11								muncitor fierar betonist			III

FORMAȚIA DE LUCRU ÎNTREȚINERE ȘI REPARAȚII, ILUMINAT PUBLIC

1							șef formație		S	II	
2								muncitor(Instalator	M/G		I
3								muncitor ( fochist)	M/G		II
4								Muncitor( electrician)	M /G		I
5								Muncitor( electrician)	M/G		II
6								Muncitor (șofer)	M/G		III
7								muncitor (instalator)	M/G		III

ATELIER TÂMLĂRIE

1								muncitor tâmplar	M/G		III
2								muncitor tâmplar	M/G		II
3								M/G			III
4								muncitor tâmplar	M/G		I

Nr. crt.	Numele și prenumele	nivel funcției publice de conducere	nivel funcției publice de execuție	Cls	Gr prof	Niv studii	Funcția contractuală de conducere	Funcția contractuală de execuție	Nivel studii	grad profesional	Treapta prof
0	1	2	3	4	5	7	8	9	10	11	12

CREȘA NR.1

1							Asistenta șef		PL	II	
2								inspector de spec.	S	II	
3								asistent medical	PL		
4								asistent medical	PL		principal
5								asistent medical	PL		principal
6								asistent medical	PL		
7								asistent medical	PL		
8								înfiriera	M/G		
9								înfiriera	M/G		
10								înfiriera	M/G		
11								înfiriera	M/G		
12								înfiriera	M/G		
13								înfiriera	M/G		
14								îngrijitor	G		
15								îngrijitor	G		
16								spălătoreasă	G		
17								muncitor(bucătăreasă)	M/G		III
18								administrator	M		I
19								psiholog	S	deb.	
20								supravghetor noapte	M/G		
21								supravghetor noapte	M/G		
22								supravghetor noapte	M/G		
23								supravghetor noapte	M/G		
24								muncitor(calificat întreținere)	M/G		II

COMP. MANAGEMENT UNITĂȚI DE ASISTENȚĂ MEDICALĂ

1			inspector	I	superior	S					
2			consilier juridic	I	asistent	S					

Nr. crt.	Numele și prenumele	nivel funcției publice de conducere	nivel funcției publice de execuție	Cls	Gr prof	Niv studii	Funcția contractuală de conducere	Funcția contractuală de execuție	Nivel studii	grad profesional	Treapta prof
0	1	2	3	4	5	7	8	9	10	11	12

CABINETE MEDICALE ȘCOLARE

1							medic spec. Șef secție		S	specialist	
2								medic	S		
3								asistent medical	PL		principal
4								asistent medical	PL		principal
5								asistent medical	PL		principal
6								asistent medical	PL		principal
7								asistent medical	PL		principal
8								asistent medical	PL		principal
9								asistent medical	PL		principal
10								asistent medical	PL		principal
11								asistent medical	PL		principal
12								asistent medical	PL		principal
13								mediator sanitar	M/G		
14								medic specialist stomatolog	S	specialist	
15								asistent medical	PL		principal

BIBLIOTECA ORĂȘENEASCĂ, CULTURĂ, SPORT, SĂNĂTATE, RELATII CU INSTITUȚII BUGETARE

1								Bibliotecar	S	gr.II	
---	--	--	--	--	--	--	--	-------------	---	-------	--

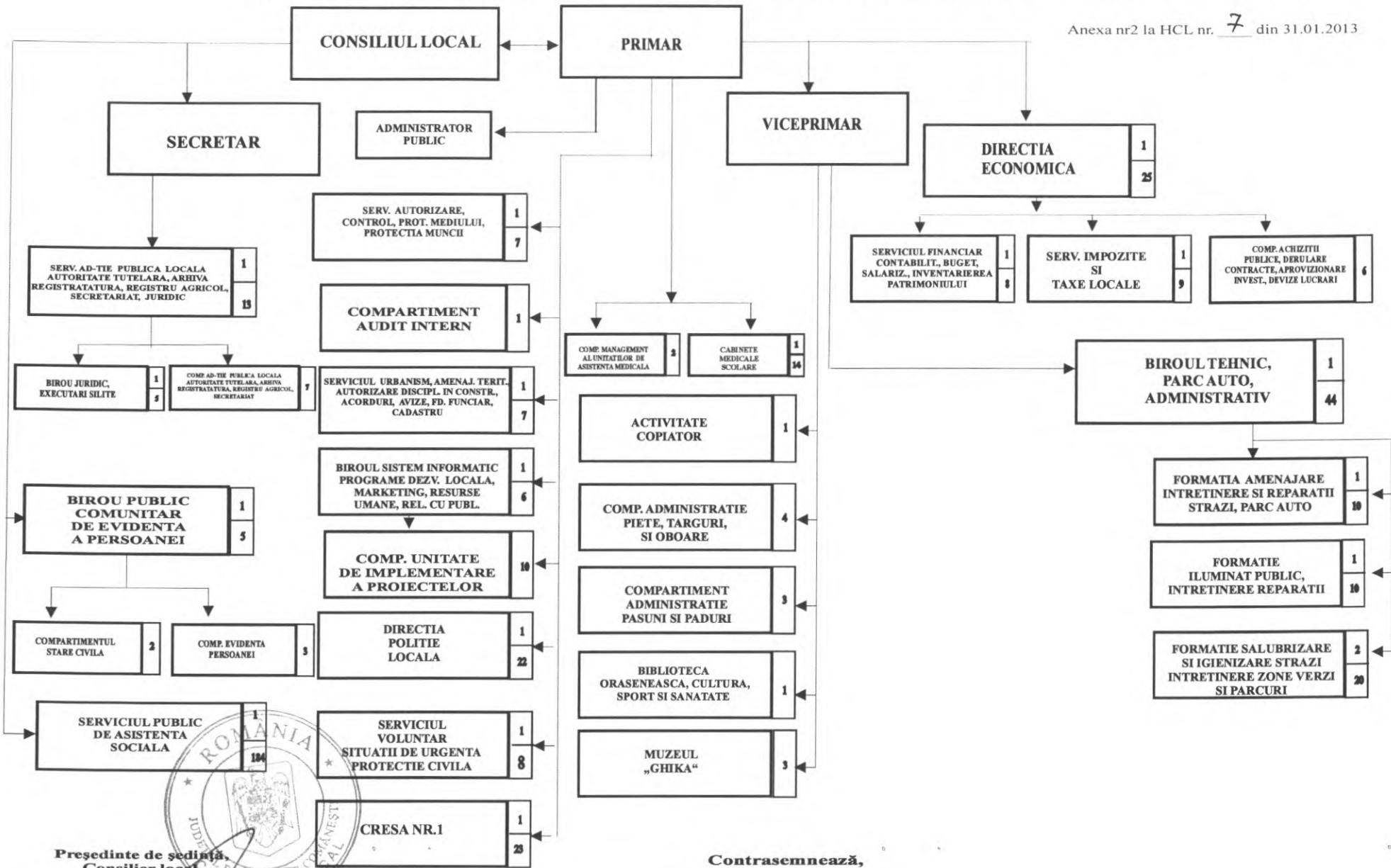
COMP. ADMINISTRARE PIEȚE, TÂRGURI ȘI OBOARE

1								administrator	M		I
2								casier	M/G		
3								Muncitor necalificat			I
4								Muncitor necalificat			I

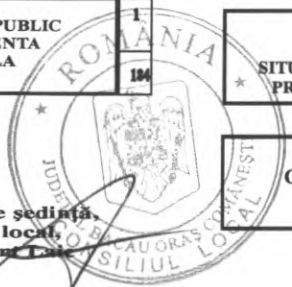


**ORGANIGRAMA**  
**Aparatului de specialitate al PRIMARULUI ORASULUI COMANESTI si al SERVICIILOR PUBLICE SUBORDONATE**

Anexa nr2 la HCL nr. 7 din 31.01.2013



Preşedinte de şedinţă,  
 Consilier local,  
 prof. Robert Căpănuş



Contrasemnează,  
 Secretarul orasului  
 Jr. Daniela Chirila