

JUDEȚUL BACĂU
CONSILIUL LOCAL AL ORĂȘULUI COMĂNEȘTI

HOTĂRÂRE

**privind modificarea și completarea, organigramei și statului de funcții la
Spitalul Ioan Lascăr Comănești**

**Consiliul local al orașului Comănești, județul Bacău, întrunit în ședința
ordinară din data de 15.12.2016;**

Având în vedere:

- Adresa nr 52260 din 13.12.2016 a Spitalului orașenesc Ioan Lascăr Comănești prin care solicită modificarea și completarea organigramei și a statului de funcții al Spitalului Ioan Lascăr Comănești

- Referat nr 52260/b/ din 13.12.2016 a Compartimentului Resurse umane prin care solicită modificarea și completarea organigramei și a statului de funcții al Spitalului Ioan Lascăr Comănești;

- Expunerea de motive nr. 52260/c/din 13.12.2016 a Primarului orașului Comănești;

- Avizele favorabile ale comisiilor de specialitate ale Consiliului Local Comănești;

În conformitate cu prevederile :

- Legii nr. 95/2006 privind reforma sănătății, cu modificările și completările ulterioare;

- Legea cadru nr. 284/2010 privind salarizarea unitară a personalului plătit din fonduri publice, cu modificările și completările ulterioare;

- Ordonanța de Urgență nr. 57/2015 privind salarizarea personalului plătit din fonduri publice în anul 2016, prorogarea unor termene, precum și unele măsuri fiscal-bugetare;

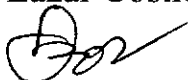
În temeiul art. 36 alin. 2 lit. b), lit. d) și al art. 45, art 48 alin 2) precum și art. 115 alin 1) lit b din Legea nr. 215/2001 privind administrația publică locală, republicată, cu modificările și completările ulterioare, adoptă următoarea:

HOTĂRÂRE

Art.1. Consiliul Local al orașului Comănești aprobă modificarea și completarea organigramei și a statului de funcții al Spitalului Ioan Lascăr Comănești pentru anul 2016, conform anexelor 1 și 2 care fac parte integrantă din prezenta hotărâre.

Art.2. Prezenta hotărâre se comunică Instituției Prefectului județului Bacău, Primarului orașului Comănești, Spitalului orașenesc "Ioan Lascăr" Comănești precum și direcțiilor, serviciilor, birourilor și compartimentelor interesate, cu drept de contestație în termen de 30 de zile de la comunicare.

Președinte de ședință
Consilier Local,
Lazăr Costică



Contrasemnează
Secretarul orașului
jurist Daniela Chirilă



Nr. 197
Din 15.12.2016

ROMANIA
MINISTERUL SANATATII

Anexa nr.1 la H.C.L. Nr. 197 din 15.12.2016

SPITALUL ORASENESCU "IOAN LASCAR" COMANESTI
STR. V. ALECSANDRI NR.1 JUD. BACAU

TEL/FAX 0234374215/219
CATEGORIA UNITATII a-IV-a
Numar de paturi = 120

STAT DE FUNCTII

VALABIL ANUL 2016 (15 decembrie 2016)

Nr. Crt	Denumirea functiei cnf. Legii nr.330/2009	Specialitatea	Nivel studii	Cuantum post	Numele si prenumele	Obs.	
0	1	2	3	4	5	16	17

COMITETUL DIRECTOR

APROBAT = 3 OCUPAT = 0 VACANT = 3

1	MANAGER	1	MEDIC SPECIALIST	S	1.00		
2	DIRECTOR MEDICAL	2	MEDIC SPECIALIST	S	1.00		
3	DIRECTOR FIN. CONTABIL	5	ECONOMIST IA	S	1.00		
						RAILEANU GHIOCEL	T.O.
						PRICOP CALIN-IONUT	T. O.
						BUSILA LUMINITA	T. O.

SECTIA MEDICINA INTERNA NR. PATURI = 45

APROBAT = 38 OCUPAT = 25 VACANT = 13

4	MEDIC PRIMAR - SEF SECTIE	3	MEDICINA INTERNA	S	1.00		
5	MEDIC PRIMAR	5	MEDICINA INTERNA	S	0.50	RUSU	SILVICA
6	MEDIC PRIMAR/SPECIALIST	B	MEDICINA INTERNA	D	0.50		
6	MEDIC PRIMAR	4	MEDICINA INTERNA	S	0.50	SALOMIA	IONELA ELENA
7	MEDIC PRIMAR/SPECIALIST	B	MEDICINA INTERNA	S	0.50		
7	MEDIC SPECIALIST	2	GASTROENTEROLOGIE	S	1.00	IORDACHE	TIBERIU-STEFAN
8	MEDIC SPECIALIST	2	MEDICINA INTERNA	S	1.00	PRICOP	CALIN-IONUT
9	MEDIC PRIMAR/SPECIALIST	5	MEDICINA INTERNA	S	1.00		
10	MEDIC REZIDENT AN III	B	MEDICINA INTERNA	S	1.00	NEAGU	SMARANDA
11	MEDIC PRIMAR/SPECIALIST	B	MEDICINA INTERNA	S	1.00		
12	MEDIC PRIMAR/SPECIALIST	B	MEDICINA INTERNA	S	1.00		
13	ASISTENT SEF	5	MEDICALA	PL	1.00	MIHAI	DENISIA-ELENA
14	ASISTENT PRINCIPAL	4	MEDICALA	PL	1.00	BENEDIC	MARIA
15	ASISTENT PRINCIPAL	5	MEDICALA	PL	1.00	BILBIE	RODICA
16	ASISTENT	2	MEDICALA	PL	1.00	BOATCA	ANDREEA

Nr. Crt	Denumirea functiei cnf.Legii nr.330/2009	Specialitatea	Nivel studii	Cuantum post	Numele si prenumele	Obs.	
0	1	2	3	4	5	6	7
17	ASISTENT PRINCIPAL	MEDICALA	PL	1.00	BOGASIU IULIANA		17
18	ASISTENT PRINCIPAL	MEDICALA	PL	1.00	NEGRU ANA-SIRINELA		
19	ASISTENT PRINCIPAL	MEDICALA	PL	1.00	IRIMES LILIANA		
20	ASISTENT PRINCIPAL	MEDICALA	PL	1.00	LANG MIHAELA		
21	ASISTENT PRINCIPAL	MEDICALA	PL	1.00	MALCOCI ANDREEA		
22	ASISTENT	MEDICALA	PL	1.00	STANCIU VASILICA		
23	ASISTENT PRINCIPAL	MEDICALA	PL	1.00	STOIAN EMILIA		
24	ASISTENT PRINCIPAL	MEDICALA	PL	1.00	STOIAN NICOLETA		
25	ASIST. DEBUTANT	MEDICALA	PL	1.00			
26	ASISTENT	MEDICALA	PL	1.00			
27	ASISTENT/ASIST.PRINCIPAL	MEDICALA	PL	1.00	CAPELLAR SIMONA		
28	INFIRMIERA	MEDICALA	PL	1.00			
29	INFIRMIERA		G	1.00	BALANUCA GABI		
30	INFIRMIERA		G	1.00	DULHAC LUMINITA		
31	INFIRMIERA		G	1.00	FABIAN LUMINITA	CFP	CHIRNOAGA NATASA
32	INFIRMIERA		G	1.00	FILIP ANGELA		
33	INFIRMIERA		G	1.00	OLTEANU RODICA		
34	INFIRMIERA		G	1.00	STOIAN IONUT		
35	INGRIJITOR		G	1.00			
36	INGRIJITOR		G	1.00	VOAIDES LENUTA		
37	INGRIJITOR		G	1.00	GARGHI NELA		
38	INGRIJITOR		G	1.00			
39	INGRIJITOR		G	1.00			
40	INGRIJITOR		G	1.00			
41	INGRIJITOR		G	1.00			

COMPARTIMENT NEUROLOGIE NR. PATURI= 15

APROBAT = 24 OCUPAT = 8 VACANT = 16

42	MEDIC PRIMAR	NEUROLOGIE	S	1.00	MIRZA ELFRIDA		
43	MEDIC REZIDENT AN III	NEUROLOGIE	S	1.00	STANCICU GABRIEL SORIN		
44	MEDIC PRIMAR/SPECIALIST	NEUROLOGIE	S	1.00			
45	ASISTENT PRINCIPAL	MEDICALA	PL	1.00	COZMA DORINA		
46	ASISTENT PRINCIPAL	MEDICALA	PL	1.00	HARBULEANU GIANINA		
47	ASISTENT PRINCIPAL	MEDICALA	PL	1.00	NAPA CRISTINA		
48	ASISTENT/ASIST.PRINCIPAL	MEDICALA	PL	1.00			
49	ASISTENT/ASIST.PRINCIPAL	MEDICALA	PL	1.00			
50	ASISTENT/ASIST.PRINCIPAL	MEDICALA	PL	1.00			
51	ASISTENT/ASIST.PRINCIPAL	MEDICALA	PL	1.00			
52	ASISTENT	MEDICALA	PL	1.00			
53	ASISTENT DEBUTANT	MEDICALA	PL	1.00			
54	INFIRMIERA	MEDICALA	PL	1.00			
55	INFIRMIERA		G	1.00	CHELARU RODICA		
56	INFIRMIERA		G	1.00	CLANETARU NICOLETA		
57	INFIRMIERA		G	1.00	VEN ANISOARA		
58	INFIRMIERA		G	1.00			
59	INFIRMIERA		G	1.00			

Nr. Crt	Denumirea functiei cnf. Legii nr. 330/2009	Specialitatea	Nivel studi	Cuantum post	Numele si prenumele	Obs.
0	1	2	3	4	5	6
60	INFIRMIERA					
61	INFIRMIERA	B	G	1.00		17
62	INFIRMIERA	B	G	1.00		
63	INGRIJITOR	B	G	1.00		
64	INGRIJITOR	B	G	1.00		
65	INGRIJITOR	B	G	1.00		

COMPARTIMENT CARDIOLOGIE NR. PATURI = 10

APROBAT = 9 OCUPAT = 5 VACANT = 4

66	MEDIC PRIMAR/SPECIALIST	4	CARDIOLOGIE	S	1.00		
67	MEDIC REZIDENT AN III	1	CARDIOLOGIE	S	1.00		
68	ASIST.PRINCIPAL	5	MEDICALA	PL	1.00	TANASA	IONELA-ALINA
69	ASISTENT	0	MEDICALA	PL	1.00	LUNGU	NARCISA-PETRINA
70	ASISTENT/ASIST.PRINCIPAL	B	MEDICALA	PL	1.00	MARINGUTA	IONELA
71	ASISTENT/ASIST.PRINCIPAL	B	MEDICALA	PL	1.00		
72	INFIRMIERA	3		M	1.00		
73	INFIRMIERA	0		M	1.00	COLPOS	ELENIDA
74	INGRIJITOR	B		G	1.00	DRILEA	ELENA

COMPARTIMENT A.T.I. NR. PATUR = 5

APROBAT = 19 OCUPAT = 12 VACANT = 7

75	MEDIC PRIMAR	5	A.T.I.	S	0.50	BOSTAN	IURIE	T.O.
76	MEDIC REZIDENT AN III	5	A.T.I.	S	0.50	SARBAN	AUREL	T.O.
77	MEDIC PRIMAR/SPECIALIST	B	A.T.I.	S	1.00	ROTARU	IURIE	
78	MEDIC PRIMAR/SPECIALIST	B	A.T.I.	S	1.00			
79	ASIST.PRINCIPAL	5	MEDICALA	PL	1.00			
80	ASIST.PRINCIPAL	5	MEDICALA	PL	1.00	ATUDORI	VIORICA	
81	ASIST.PRINCIPAL	5	MEDICALA	PL	1.00	GHERASIM	VIORICA	
82	ASIST.PRINCIPAL	5	MEDICALA	PL	1.00	IACOB	LACRAMIOARA	
83	ASISTENT	3	MEDICALA	PL	1.00	IOSUB	VIORICA	
84	ASISTENT/ASIST.PRINCIPAL	B	MEDICALA	PL	1.00	MAZILU	MARIANA	
85	ASISTENT/ASIST.PRINCIPAL	B	MEDICALA	PL	1.00			
86	INFIRMIERA	5		G	1.00			
87	INFIRMIERA	0		G	1.00	MOTROC	ELENA	
88	INFIRMIERA	0		G	1.00	PACURICI	MARIANA	
89	INFIRMIERA	0		G	1.00	MUSCA	ANA MARIA	
90	INFIRMIERA	B		G	1.00	CHIPER	MONA	CCC
91	INGRIJITOR	5		G	1.00			COBUZ MIHAELA
92	INGRIJITOR	B		G	1.00	POCHISCANU	CRISTINA	
93	INGRIJITOR	B		G	1.00			

UNITATE DE TRANSFUZIE SANGUINA (U.T.S.)

Nr. Crt	Denumirea functiei cnf.Legii nr.330/2009	Specialitatea	Nivel studii	Cuantum post	Numele si prenumele	Obs.
0	1	2	3	4	5	16
		gratua				17

COMPARTIMENT PEDIATRIE NR. PATURI =10

APROBAT = 14 OCUPAT = 13 VACANT = 1

94	MEDIC PRIMAR	5	PEDIATRIE	S	1.00	SOBARU SILVIA	
95	MEDIC REZIDENT AN V	1	PEDIATRIE	S	1.00	POPESCU ANCA	
96	ASIST.PRINCIPAL	4	PEDIATRIE	PL	1.00	GHEORGHITA CARMEN	
97	ASIST.PRINCIPAL	5	MEDICALA	PL	1.00	HANGANU GICA	
98	ASIST.PRINCIPAL	5	MEDICALA	PL	1.00	LERU AURICA T.V.	
99	ASISTENT	3	MEDICALA	PL	1.00	MERLUSCA MIHAELA	
100	ASIST.PRINCIPAL	5	MEDICALA	PL	1.00	MUNTEANU DANIELA	
101	ASISTENT	0	MEDICALA	PL	1.00	UNGURASU ANA MARIA CCC	STROE ROXANA
102	INFIRMIERA	2		G	1.00	AILENEI LILIANA	
103	INFIRMIERA	5		G	1.00	CERNAT FLORENTINA	
104	INFIRMIERA	5		G	1.00	UNGURASU STEFANIA	
105	INFIRMIERA	5		G	1.00	VANCEA CRISTINA	
106	INGRIJITOR	0		G	1.00	CAMPANU RAMONA	
107	INGRIJITOR	B		G	1.00		

COMPARTIMENT CHIRURGIE GENERALA NR. PATURI =15

APROBAT = 16 OCUPAT = 12 VACANT = 4

108	MEDIC PRIMAR	5	CHIRURGIE GEN.	S	1.00	GHIUS DUMITRU	
109	MEDIC SPECIALIST	4	CHIRURGIE GEN.	S	1.00	STEFANESCU LUCIAN	
110	MEDIC SPECIALIST	2	CHIRURGIE GEN.	S	1.00	RAILEANU GHIOCEL	
111	MEDIC PRIMAR/SPECIALIST	2	CHIRURGIE GEN.	S	1.00		
112	ASIST.PRINCIPAL	4	MEDICALA	PL	1.00	BUGUS GINA CRISTINA	
113	ASIST.PRINCIPAL	5	MEDICALA	PL	1.00	MAZILU LUCIANA	
114	ASIST.PRINCIPAL	5	MEDICALA	PL	1.00	STARPARU ELENA	
115	ASIST.PRINCIPAL	2	MEDICALA	PL	1.00	GRIGORAS GABRIELAT T.V. = C.C.C.	URDEA IONELA
116	ASISTENT	2	MEDICALA	PL	1.00	CERNAT ELENA	
117	ASISTENT/ASIST.PRINCIPAL	5	MEDICALA	PL	1.00		
118	INFIRMIERA	5		G	1.00	BEJENARU MIRELA	
119	INFIRMIERA	5		G	1.00	PURCARIU DANIELA	
120	INFIRMIERA	1		G	1.00	DORNEANU ADRIANA	
121	INGRIJITOR	2		G	1.00	GARBEA AUGUSTINA	
122	INGRIJITOR	5		M	1.00		
123	INGRIJITOR	1		G	1.00		

COMPARTIMENT ORL NR. PATURI = 5

APROBAT = 8 OCUPAT = 2,5 VACANT = 5,5

124	MEDIC PRIMAR	5	O.R.L.	S	0.50	TUVEC CAMELIA	
125	MEDIC PRIMAR/SPECIALIST	B	O.R.L.	D	0.50		
126	ASISTENT/ASIST.PRINCIPAL	5	MEDICALA	PL	1.00	TOFAN LILIANA	
	ASISTENT/ASIST.PRINCIPAL	4	MEDICALA	PL	1.00		

Nr. Crt	Denumirea functiei cnf. Legii nr.330/2009	Specialitatea	Nivel studii	Cuantum post	Numele si prenumele	Obs.
0	1	2	3	4	5	6
127	ASISTENT/ASIST.PRINCIPAL	MEDICALA	PL	1.00		17
128	INFIRMIERA		G	1.00	LASCAR	MARIETA
129	INFIRMIERA		G	1.00		
130	INGRIJITOR		G	1.00		
131	INGRIJITOR		G	1.00		

COMPARTIMENT DERMATO-VENEROLOGIE NR. PATURI = 5

APROBAT = 8 OCUPAT = 5 VACANT = 3

132	MEDIC PRIMAR/SPECIALIST	5	DERMATOLOGIE	S	1.00		
133	ASIST.PRINCIPAL	3	MEDICALA	PL	1.00		
134	ASISTENT	3	MEDICALA	PL	1.00	FLORIAN	ANDREEA
135	ASISTENT	1	MEDICALA	PL	1.00	FODOR	LIVIA
136	ASISTENT	5	MEDICALA	PL	1.00	NAHARNEAC	LOREDANA IULIA
137	INFIRMIERA	5		G	1.00	CIORTAN	MARCELA
138	INFIRMIERA	5		G	1.00	MUNTEANU	GABRIELA
139	INGRIJITOR	4		G	1.00		

COMPARTIMENT RECUPERARE, MEDICINA FIZICA SI BALNEOLOGIE NR. PATURI = 10

APROBAT = 11 OCUPAT = 2 VACANT = 9

140	MEDIC PRIMAR/SPECIALIST	5	BFT	S	1.00		
141	MEDIC REZIDENT AN II	3	B.F.T.	S	1.00		
142	ASIST.PRINCIPAL	5	MEDICALA	PL	1.00	CHIRAN	BARZAN CONSTANTIN
143	ASISTENT/ASIST.PRINCIPAL	5	MEDICALA	PL	1.00	ANGHELINELI	CARMEN-RALUCA
144	ASISTENT/ASIST.PRINCIPAL	5	MEDICALA	PL	1.00		GABRIELA
145	INFIRMIER	4		G	1.00		
146	INFIRMIER	1		G	1.00		
147	INFIRMIER	1		G	1.00		
148	INFIRMIER	1		G	1.00		
149	INGRIJITOR	1		G	1.00		
150	INGRIJITOR	4		G	1.00		

CAMERA DE GARDA

APROBAT = 8 OCUPAT = 11,5 VACANT = 6,5

151	MEDIC PRIMAR	5	MEDICINA DE FAMILIE	S	0.50	MARIN	EMILIA
	MEDIC PRIMAR/SPECIALIST	5	MEDICINA DE FAMILIE	S	0.50		T.O.
152	MEDIC PRIMAR/SPECIALIST	2	URGENTA	S	1.00		
153	MEDIC PRIMAR/SPECIALIST	3	URGENTA	S	1.00		
154	MEDIC PRIMAR/SPECIALIST	1	URGENTA	S	1.00		
155	ASIST.PRINCIPAL	2	MEDICALA	PL	1.00	APETROAIE	IUSTINA
156	ASIST.PRINCIPAL	3	MEDICALA	PL	1.00	CHIPER	GHEORGHE
157	ASISTENT	0	MEDICALA	PL	1.00	FLOREA	OANA-ROXANA
158	ASIST.PRINCIPAL	3	MEDICALA	PL	1.00	GRAJDAN	MARIANA
159	ASIST.PRINCIPAL	2	MEDICALA	PL	1.00	MOCANU	LIVIA

Nr. Crt	Denumirea functiei cnf. Legii nr.330/2009	Specialitatea	Nivel studii	Cuantum post	Numele si prenumele	Obs.
0	1	2	3	4	5	6
160	ASIST.PRINCIPAL					
161	ASISTENT/ASIST.PRINCIPAL	MEDICALA	PL	1.00		17
162	GARDEROBIER	MEDICALA	PL	1.00	NASTASA	ELENA-MARIA
163	GARDEROBIER		M	1.00		
164	GARDEROBIER		M	1.00	AGAFITEI	CORINA
165	INGRIJITOR		G	1.00	PETREA	VERONICA
166	INGRIJITOR		G	1.00	TARANU	FLORINA
167	INGRIJITOR		M	1.00	CHIRILOAIE	ELENA
168	BRANCARDIER		G	1.00	FILIP	MARIA
			G	1.00		

FARMACIE

APROBAT 17 OCUPAT = 6 VACANT = 1

169	FARMACIST						
170	FARMACIST REZIDENT AN III	FARMACIE	S	1.00	COJAN	MARIA ANDREEA	T.O.
171	ASISTENT FARMACIE	FARMACIE	S	1.00	BALANICA	CARMEN NICOLETA	
172	ASISTENT FARMACIE	FARMACIE	PL	1.00	ARDELEANU	MIRELA	
173	ASISTENT FARMACIE	FARMACIE	PL	1.00	VASAI	IONELA	
174	ASISTENT FARMACIE	FARMACIE	PL	1.00	PETECUTA	GABRIELA	CFP
175	INGRIJITOR	FARMACIE	PL	1.00			MIHALACHE ELENA
			G	1.00	BUCI	MARIA	

LABORATOR RADIOLOGIE SI IMAGISTICA MEDICALA CATEGORIA a-IV-a - 7 posturi

APROBAT 13 OCUPAT = 6 VACANT = 7

176	MEDIC PRIMAR/SPECIALIST	RADIOLOGIE	S	1.00			
177	MEDIC PRIMAR	RADIOLOGIE	S	1.00		VERESS ANDREI	PRESTARI
178	MEDIC PRIMAR/SPECIALIST	RADIOLOGIE	S	1.00		PILLAT PETRINA	PRESTARI
179	MEDIC REZIDENT AN III	RADIOLOGIE	S	1.00			
180	ASIST.PRINCIPAL	RADIOLOGIE	S	1.00	MANILA	ADINA-GEORGIANA	
181	ASIST.PRINCIPAL	RADIOLOGIE	PL	1.00	BRICEANU	DORINA	
182	ASISTENT	MEDICALA	PL	1.00	TERES	MARIOARA	
183	ASISTENT	MEDICALA	PL	1.00	MIHAI	MIHAELA IULIANA	
184	ASISTENT/ASIST.PRINCIPAL	MEDICALA	PL	1.00	NITA	GEORGIANA	
185	TEHNICIAN RADIOLOGIE	MEDICALA	PL	1.00			
186	TEHNICIAN RADIOLOGIE	RADIOLOGIE	M	1.00			
187	INFIRMIER	RADIOLOGIE	M	1.00			
188	INGRIJITOR	RADIOLOGIE	G	1.00	CRETU	RODICA	
			G	1.00			

LABORATOR ANALIZE MEDICALE SI MICROBIOLOGIE CATEGORIA a-IV-a 9 posturi

APROBAT 15 OCUPAT = 7 VACANT = 8

189	MEDIC SPECIALIST	LABORATOR	S	1.00			
190	MEDIC PRIMAR/SPECIALIST	LABORATOR	S	1.00	DARIE	ELENA	T.O.
191	MEDIC PRIMAR/SPECIALIST	LABORATOR	S	1.00			
192	MEDIC PRIMAR/SPECIALIST	LABORATOR	S	1.00			
193	CHIMIST SPECIALIST	CHIMIE	S	1.00			
194	CHIMIST	CHIMIE	S	1.00	BALAN	JULIANA	
			S	1.00			

Nr. Crt	Denumirea functiei cnf. Legii nr.330/2009	Specialitatea	Nivel studi	Cuan-tum post	Numele si prenumele	Obs.		
0	1	gratua	2	3	4	5	16	17
195	CHIMIST							
196	BIOLOG	B	CHIMIE	S	1.00			
197	BIOLOG	1	BIOLOGIE	S	1.00			
198	BIOLOG DEBUTANT	0	BIOLOGIE	S	1.00	MATEUTA	IONELA	
199	ASIST.PRINCIPAL	0	BIOLOGIE	S	1.00	BOMBEA	MARIA	
200	ASISTENT/ASIST.PRINCIPAL	5	LABORATOR	PL	1.00	MOISA	GEORGIANA	
201	ASISTENT/ASIST.PRINCIPAL	B	LABORATOR	PL	1.00	IGNAT	LILIANA	
202	ASISTENT/ASIST.PRINCIPAL	B	LABORATOR	PL	1.00			
203	INGRIJITOR	B	LABORATOR	PL	1.00			
		0		G	1.00	GRIGORITA	ROXANA-RALUCA	

BLOC OPERATOR

APROBAT = 10 OCUPAT = 3 VACANT = 7

204	ASIST.PRINCIPAL	5	MEDICALA					
205	ASIST.PRINCIPAL	3	MEDICALA	PL	1.00	FILIP	IULIANA	
206	ASISTENT/ASIST.PRINCIPAL	B	MEDICALA	PL	1.00	GHIUS	ELENA	
207	ASISTENT/ASIST.PRINCIPAL	B	MEDICALA	PL	1.00			
208	ASISTENT/ASIST.PRINCIPAL	B	MEDICALA	PL	1.00			
209	INFIRMIER	B	MEDICALA	PL	1.00			
210	INFIRMIER	B		G	1.00			
211	INGRIJITOR	B		G	1.00			
212	INGRIJITOR	5		G	1.00			
213	BRANCARDIER	B		G	1.00	CIORTAN	CRISTINA	
		B		G	1.00			

STATIE DE STERILIZARE

APROBAT = 3 OCUPAT = 2 VACANT = 1

214	ASIST.PRINCIPAL	5	IGIENA					
215	ASIST.PRINCIPAL	5	MEDICALA	PL	1.00	BOCANCEA	GABRIELA	
216	ASISTENT/ASIST.PRINCIPAL	B	MEDICALA	PL	1.00	MITROFAN	PARASCHIVA	
		B		PL	1.00			

APARATURA MEDICALA

APROBAT = 1 OCUPAT = 0 VACANT = 1

217	TEHNICIAN PR. AP. MED.	B	TEHNICIAN	PL	1.00			
-----	------------------------	---	-----------	----	------	--	--	--

SERVICIUL DE ANATOMIE PATOLOGICA

APROBAT = 5 OCUPAT = 2 VACANT = 3

218	MEDIC SPECIALIST	2	ANAT. PATOLOGICA	S	1.00			
219	MEDIC PRIMAR/ SPECIALIST	B	ANAT. PATOLOGICA	S	1.00	ILIE	CRISTIAN DANIEL	
220	ASISTENT	0	MEDICALA	PL	1.00			
221	ASISTENT/ASIST.PRINCIPAL	B	MEDICALA	PL	1.00	PETRARIU	ANA	
222	INGRIJITOR	B		G	1.00			

Nr. Crt	Denumirea functiei cnf. Legii nr.330/2009	Specialitatea	Nivel studi	Cuan-tum post	Numele si prenumele	Obs.
0	1	2	3	4	5	6
CABINET DIABET ZAHARAT, BOLI DE NUTRITIE SI METABOLISMI						
APROBAT (4) OCUPAT = 0 VACANT = 4						
223	MEDIC PRIMAR/ SPECIALIST	B	DIABET ZAHARAT	S	0.50	
224	MEDIC PRIMAR/SPECIALIST	B	DIABET ZAHARAT	S	0.50	
225	ASISTENT/ASIST.PRINCIPAL	B	DIABET ZAHARAT	S	1.00	
226	ASISTENT/ASIST.PRINCIPAL	B	MEDICALA	PL	1.00	
		B	MEDICALA	PL	1.00	

CABINET PLANIFICARE FAMILIALA

APROBAT (4) OCUPAT = 1 VACANT = 3

227	MEDIC PRIMAR	5	O.G.	S	1.00		
228	MEDIC PRIMAR/SPECIALIST	B	OBSTETRICA GINEC.	S	1.00	KANABE	FRANCISC
229	ASIST.PRINCIPAL	5	OBST. GINEC.	PL	1.00		T.O.
230	ASISTENT/ASIST.PRINCIPAL	B	OBST. GINEC.	PL	1.00		

DISPENSAR T.B.C.

APROBAT = 4 OCUPAT = 0 VACANT = 4

231	MEDIC PRIMAR/ SPECIALIST	B	PNEUMOLOGIE	S	1.00		
232	ASISTENT/ASIST.PRINCIPAL	B	MEDICALA	PL	1.00		
233	ASISTENT/ASIST.PRINCIPAL	B	MEDICALA	PL	1.00		
234	INGRIJITOR	B	MEDICALA	G	1.00		

CABINET MEDICINA INTERNA

APROBAT (5) OCUPAT = 1 VACANT = 4

235	MEDIC PRIMAR/SPECIALIST	B	MEDICALA	S	1.00		
236	MEDIC PRIMAR/SPECIALIST	B	MEDICALA	S	1.00		
237	ASISTENT/ASIST.PRINCIPAL	2	MEDICALA	PL	1.00		
238	ASISTENT/ASIST.PRINCIPAL	B	MEDICALA	PL	1.00	MALAIMARE	ANA MARIA
239	INGRIJITOR	B	MEDICALA	G	1.00		

CABINET CARDIOLOGIE

APROBAT (4) OCUPAT = 2 VACANT = 2

240	MEDIC PRIMAR	5	CARDIOLOGIE	S	1.00		
241	MEDIC PRIMAR/ SPECIALIST	B	CARDIOLOGIE	S	1.00	IJAC	CORINA-GEORGETA
242	ASISTENT DEBUTANT	0	MEDICALA	PL	1.00		
243	ASISTENT/ASIST.PRINCIPAL	B	MEDICALA	PL	1.00	DOGARU	ION

CABINET GASTROENTEROLOGIE

APROBAT (4) OCUPAT = 0 VACANT = 4

244	MEDIC PRIMAR/ SPECIALIST	5	GASTROENTEROLOGIE	S	1.00		
245	MEDIC PRIMAR/ SPECIALIST	B	GASTROENTEROLOGIE	S	1.00		

Nr. Crt	Denumirea functiei cnf. Legii nr.330/2009	Specialitatea	Nivel studii	Cuantum post	Numele si prenumele	Obs.
0	1	gradația				
246	ASISTENT/ASIST.PRINCIPAL	2				
247	ASISTENT/ASIST.PRINCIPAL	B	MEDICALA	4	5	16
		B	MEDICALA	PL	1.00	
		B	MEDICALA	PL	1.00	17

CABINET PEDIATRIE

APROBAT (5) OCUPAT = 3 VACANT = 1

248	MEDIC PRIMAR	5	PEDIATRIE	S	1.00			
249	MEDIC PRIMAR	5	PEDIATRIE	S	1.00	PASLARU	NICULINA	
250	MEDIC PRIMAR/ SPECIALIST	B	PEDIATRIE	S	1.00	GHEORGHIU	MARIA	
251	ASISTENT	0	PEDIATRIE	S	1.00			
252	ASISTENT/ASIST.PRINCIPAL	B	PEDIATRIE	PL	1.00	APOSTOL	NINA	C.F.P. MARIAN LAURA
		B	PEDIATRIE	PL	1.00			

CABINET O. R. L.

APROBAT (4) OCUPAT = 1 VACANT = 3

253	MEDIC REZIDENT AN III	5	O.R.L.					
254	MEDIC PRIMAR/ SPECIALIST	B	O.R.L.	S	1.00			
255	ASISTENT/ASIST.PRINCIPAL	B	O.R.L.	S	1.00	TRIFAN	ELENA-ELVIRA	
256	ASISTENT/ASIST.PRINCIPAL	B	MEDICALA	PL	1.00			
		B	MEDICALA	PL	1.00			

CABINET DERMATO-VENEROLOGIE

APROBAT (4) OCUPAT = 2 VACANT = 2

257	MEDIC PRIMAR	5	DERMATOLOGIE	S	1.00			
258	MEDIC PRIMAR/ SPECIALIST	B	DERMATOLOGIE	S	1.00	CHIRIAC	VALENTINA	
259	ASISTENT	0	MEDICALA	PL	1.00			
260	ASISTENT/ASIST.PRINCIPAL	B	MEDICALA	PL	1.00	GOARZA	PETRINA	

CABINET OBSTETRICA GINECOLOGIE

APROBAT (5) OCUPAT = 4 VACANT = 1

261	MEDIC SPECIALIST	2	OBSTETRICA GINEC.	S	1.00			
262	MEDIC REZIDENT AN V	1	OBSTETRICA GINEC.	S	1.00	RUSU	RAUL ALEXANDRU	
263	ASISTENT	4	OBSTETRICA GINEC.	S	1.00	ANDRIESCU	MADALINA	
264	ASISTENT/ASIST.PRINCIPAL	B	OBSTETRICA	PL	1.00	SALE	ANCUA	
265	INGRIJITOR	0	OBSTETRICA	PL	1.00			
				G	1.00	FILIP	LAVINIA	

CABINET CHIRURGIE GENERALA

APROBAT (5) OCUPAT = 2 VACANT = 3

266	MEDIC PRIMAR/ SPECIALIST	B	CHIRURGIE GENERALA	S	1.00			
267	MEDIC PRIMAR/ SPECIALIST	B	CHIRURGIE GENERALA	S	1.00			
268	ASISTENT/ASIST.PRINCIPAL	2	MEDICALA	PL	1.00			
269	ASISTENT/ASIST.PRINCIPAL	B	MEDICALA	PL	1.00	COAJCEA	ALINA ELENA	
270	INGRIJITOR	5	MEDICALA	PL	1.00			
				G	1.00	SUMANARU	TEODORA	

CABINET OFTALMOLOGIE

Nr. Crt	Denumirea functiei cnf. Legii nr.330/2009	Specialitatea	Nivel studii	Cuantum post	Numele si prenumele	Obs.
0	1	2	3	4	5	16
<p>APROBAT = 4 OCUPAT = 1 VACANT = 3</p>						

271	MEDIC PRIMAR/ SPECIALIST	B	OFTALMOLOGIE	S	1.00		
272	MEDIC REZIDENT AN III	1	OFTALMOLOGIE	S	1.00		
273	ASISTENT/ASIST.PRINCIPAL	B	MEDICALA	PL	1.00	MARTINESCU	GABRIEL
274	ASISTENT/ASIST.PRINCIPAL	B	MEDICALA	PL	1.00		

CABINET NEUROLOGIE

APROBAT = 4 OCUPAT = 1 VACANT = 3

275	MEDIC PRIMAR/ SPECIALIST	B	NEUROLOGIE	S	1.00		
276	MEDIC PRIMAR/ SPECIALIST	B	NEUROLOGIE	S	1.00		
277	ASISTENT PRINCIPAL	5	MEDICALA	PL	1.00		
278	ASISTENT PRINCIPAL	B	MEDICALA	PL	1.00	IANCU	ELENA

CABINET NEFROLOGIE

APROBAT = 2 OCUPAT = 0 VACANT = 2

279	MEDIC PRIMAR/ SPECIALIST	B	NEFROLOGIE	S	1.00		
280	ASISTENT/ASIST.PRINCIPAL	B	MEDICALA	PL	1.00		

CABINET UROLOGIE

APROBAT = 2 OCUPAT = 0 VACANT = 2

281	MEDIC PRIMAR/ SPECIALIST	B	UROLOGIE	S	1.00		
282	ASISTENT/ASIST.PRINCIPAL	B	MEDICALA	PL	1.00		

CABINET ORTOPEDIE

APROBAT = 4 OCUPAT = 0 VACANT = 4

283	MEDIC PRIMAR/ SPECIALIST	B	ORTOPEDIE	S	1.00		
284	MEDIC PRIMAR/ SPECIALIST	B	ORTOPEDIE	S	1.00		
285	ASISTENT/ASIST.PRINCIPAL	B	MEDICALA	PL	1.00		
286	ASISTENT/ASIST.PRINCIPAL	B	MEDICALA	PL	1.00		

CABINET PSIHIATRIE

APROBAT = 4 OCUPAT = 0 VACANT = 4

287	MEDIC PRIMAR/ SPECIALIST	B	PSIHIATRIE	S	1.00		
288	MEDIC PRIMAR/ SPECIALIST	B	PSIHIATRIE	S	1.00		
289	ASISTENT/ASIST.PRINCIPAL	B	MEDICALA	PL	1.00		
290	ASISTENT/ASIST.PRINCIPAL	B	MEDICALA	PL	1.00		

CABINET B.F.T.

APROBAT = 2 OCUPAT = 0 VACANT = 2

291	MEDIC PRIMAR/ SPECIALIST	B	B.F.T.	S	1.00		
-----	--------------------------	---	--------	---	------	--	--

Nr. Crt	Denumirea functiei crf. Legii nr.330/2009	Specialitatea	Nivel studii	Cuantum post	Numele si prenumele	Obs.
0	1					
		gratua				
292	ASISTENT/ASIST.PRINCIPAL	B	MEDICALA	PL	1.00	16
		2		4	5	17

LABORATOR RECUPERARE, MEDICINA FIZICA SI BALNEOLOGIE (Baza de tratament)

APROBAT 8 OCUPAT = 5 VACANT = 3

293	MEDIC PRIMAR/SPECIALIST	B	B.F.T.			
294	KINETOTERAPEUT	5	MEDICALA	S	1.00	
295	ASIST.PRINCIPAL	5	MEDICALA	S	1.00	
296	ASISTENT	2	MEDICALA	PL	1.00	LUCAS MIHAITA
297	ASIST.PRINCIPAL	5	MEDICALA	PL	1.00	NAPA IRINA
298	ASISTENT/ASIST.PRINCIPAL	B	MEDICALA	PL	1.00	GOARZA VASILE-CATALIN
299	MASEUR	B	MEDICALA	PL	1.00	BUTUCARU CORINA
300	INGRIJITOR	2	BFT	PL	1.00	
				G	1.00	AVRAM LUMINITA

EVALUARE SI STATISTICA MEDICALA

APROBAT 4 OCUPAT = 4 VACANT = 0

301	STATISTICIAN MED. PR.	5		M	1.00	IOSUB CARMEN
302	STATISTICIAN MED. PR.	2		M	1.00	TULUC DANIELA
303	REGISTRATOR PR.MED.	5		S	1.00	DARLAU MIHAELA
304	ASISTENT	0	MEDICALA	PL	1.00	NISTOR LAURA-PAULA

COMPARTIMENT SUPRAVEGHEREA SI PREVENIREA INFECTIILOR ASOCIATE ASISTENTEI MEDICALE

APROBAT 3 OCUPAT = 1,5 VACANT = 1,5

305	MEDIC PRIMAR	3	EPIDEMIOLOGIE	S	0.50	MUNTENASU AFRODITA
	MEDIC PRIMAR/SPECIALIST	B	EPIDEMIOLOGIE	S	0.50	
306	ASISTENT/ASIST.PRINCIPAL	B	IGIENA	PL	1.00	
307	INFIRMIER D.D.D.	4		G	1.00	POPESCU MARIUS

BIROU DE MANAGEMENT AL CALITATII SERVICIILOR MEDICALE

APROBAT 3 OCUPAT = 1 VACANT = 2

308	MANAGER DE CALITATE	3		S	1.00	RUSU CEZARINA
309	JURIST	B		S	1.00	
310	CADRU TEHNIC	B		S	1.00	
						T.O. IORDACHE OCTAVIAN

COMPARTIMENT R.U.N.O.S.

APROBAT 3 OCUPAT = 2 VACANT = 1

311	ECONOMIST IA	5	ECONOMIST	S	1.00	NICA AURICA
312	ECONOMIST II	3	ECONOMIST	S	1.00	DARIE OANA-MAGDALENA
313	ECONOMIST I	B	ECONOMIST	S	1.00	

Nr. Crt	Denumirea functiei cnf. Legii nr.330/2009	Specialitatea	Nivelul studiilor	Cuantumul post	Numele si prenumele	Obs.
0	1	2	3	4	5	6
COMPARTIMENT CONTABILITATE						
APROBAT = 3 OCUPAT = 2 VACANT = 1						
314	ECONOMIST IA		5			
315	ECONOMIST IA	ECONOMIST	5	S	1.00	GAVRILUTA GABRIELA IULIANA
316	ECONOMIST II	ECONOMIST	B	S	1.00	MIRON OVIDIA
		ECONOMIST		S	1.00	

COMPARTIMENT APROVIZIONARE, TRANSPORT

APROBAT = 3 OCUPAT = 3 VACANT = 0

317	MAGAZINER I		5			
318	MAGAZINER I		5	M	1.00	MUSTEATA MIHAI
319	SOFER II	SOFER II	5	M	1.00	NAPA DANUT
				G	1.00	POROJNICU COSTEL

COMPARTIMENT ADMINISTRATIV

APROBAT = 3 OCUPAT = 2,5 VACANT = 0,5

320	SECRETAR DACTIL. IA		5			
321	REFERENT		2	M	1.00	BOBEICA ANISOARA
322	ARHIVAR	FISIER	5	M	1.00	BOBEICA ANA MARIA
	ARHIVAR	ARHIVAR	B	M	0.50	DIRLAU MIHAELA
				M	0.50	

COMPARTIMENT ACHIZITII PUBLICE CONTRACTARE

APROBAT = 1 OCUPAT = 1 VACANT = 0

323	ECONOMIST IA	ECONOMIST	5	S	1.00	BUSILA LUMINITA
						T. V.

JURIDIC

APROBAT = 1 OCUPAT = 0 VACANT = 1

324	JURIST	JURIST	3	S	1.00	
-----	--------	--------	---	---	------	--

COMPARTIMENT TEHNIC, SECURITATEA MUNCII, P.S.I.

APROBAT = 1 OCUPAT = 1 VACANT = 0

325	SEF FORMATIE MUNCITORI	TEHNIC	5	SSD	1.00	VARTOLOMEI CAMELIA PETRUTA
-----	------------------------	--------	---	-----	------	----------------------------

COMPARTIMENT INFORMATICA

APROBAT = 1 OCUPAT = 0 VACANT = 1

326	ANALIST PRG.	INFORMATICA	B	S	1.00	
-----	--------------	-------------	---	---	------	--

COMPARTIMENT INTRETINERE SI REPARATII

APROBAT = 18 OCUPAT = 9 VACANT = 9

327	MUNCITOR I	ZIDAR	5	G	1.00	CRISTEA ION
-----	------------	-------	---	---	------	-------------

Nr. Crt	Denumirea functiei cnf. Legii nr.330/2009	Specialitatea	Nivel studii	Cuantum post	Numele si prenumele	Obs.
0	1	2	3	4	5	6
328	MUNCITOR II	B	ZIDAR	G	1.00	
329	MUNCITOR II	B	TAMPLAR	G	1.00	
330	MUNCITOR II	B	ELECTRICIAN	G	1.00	
331	MUNCITOR II	B	ELECTRICIAN	G	1.00	
332	MUNCITOR II	B	ELECTRICIAN	G	1.00	ALBU MARIAN
333	MUNCITOR II	B	ELECTRICIAN	G	1.00	
334	MUNCITOR II	B	ELECTRICIAN	G	1.00	
335	MUNCITOR II	B	FOCHIST	M	1.00	
336	MUNCITOR II	B	FOCHIST	G	1.00	BENEDIC GABI
337	MUNCITOR II	B	FOCHIST	G	1.00	CATANCIU FLORIN
338	MUNCITOR II	B	FOCHIST	M	1.00	MALAUTA SORINEL
339	MUNCITOR III	B	LACATUS MECANIC	M	1.00	MUSTEATA DANUT
340	MUNCITOR II	B	LACATUS MECANIC	G	1.00	DUMITRU AUREL
341	MUNCITOR III	B	LAB. DET. CHIMIC	G	1.00	VEN ZOLTAN
342	MUNCITOR III	B	INSTALATOR SANITAR	G	1.00	FLOREA GABRIELA
343	MUNCITOR III	B	INSTALATOR SANITAR	G	1.00	
344	INGRIJITOR	B	LENJER	G	1.00	
		B	MUNC.NEC.SPATII VERZI	G	1.00	

SPALATORIE

APROBAT ~~2~~ OCUPAT = 2 VACANT = 0

345	SPALATOREASA	5	SPALATOREASA	G	1.00	
346	SPALATOREASA	4	SPALATOREASA	G	1.00	BOTEZATU VASILCA ELENA CRISTINA FURDUI MIHAELA

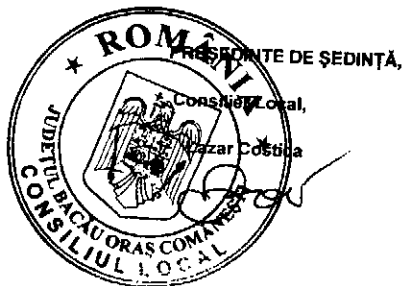
BLOC ALIMENTAR

APROBAT ~~5~~ OCUPAT = 4 VACANT = 1

347	ASISTENT PRINCIPAL	4	BUCATARIE DIETETICA	PL	1.00	
348	MUNCITOR III	5	BUCATAR	M	1.00	IOSUB LAURENTIU
349	MUNCITOR III	5	BUCATAR	M	1.00	CRISTEA SILVIA
350	MUNCITOR III	5	BUCATAR	M	1.00	CRISTESCU ELENIDA
351	INGRIJITOR	0	BUCATAR	G	1.00	MERLUSCA VIOLETA

TOTAL POSTURI= 351

din care: functii de conducere = 5



CONTRASEMNEAZA

Secretar,

Jurist Daniela Chiriță

p/ MANAGER



p/ DIRECTOR MEDICAL

Dr. Pricop Calin-Ionut

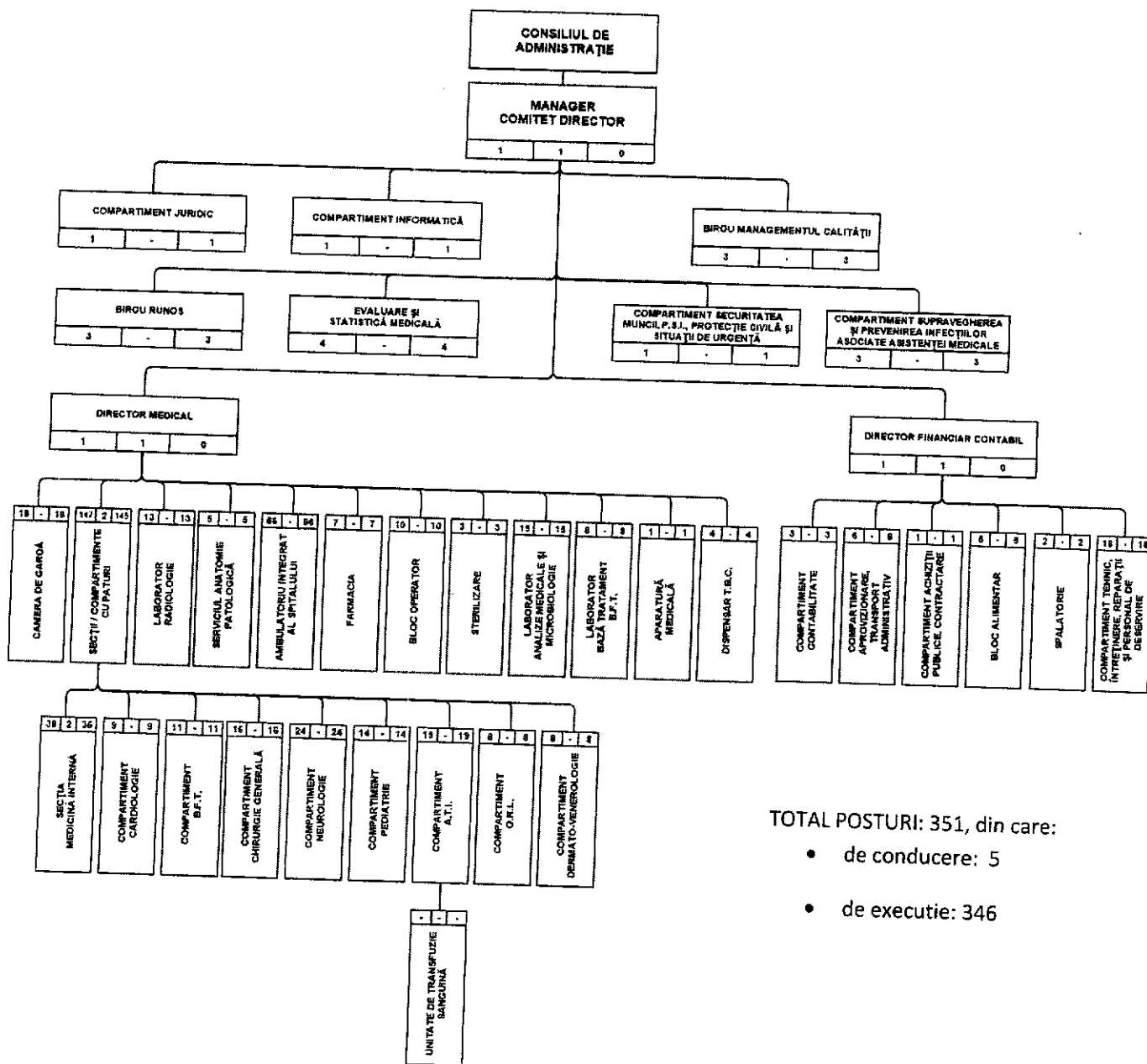
p/ DIRECTOR FIN. - CONTABIL

Ec. Bușilă Luminița

INTOCMIT,
BIROU R.U.N.O.S.,

Ec. Darie Oana

ORGANIGRAMA 2016



TOTAL POSTURI: 351, din care:

- de conducere: 5
- de executie: 346

PREȘEDINTE DE ȘEDINȚĂ
Consilier Local
Lazar Șelica



CONTRASEMNEAZĂ,
Secretar,
Jurist Daniela Chirilă

[Handwritten signature]

p./MANAGER,

Dr. Răileapu Ghiocel



p./DIRECTOR FIN. -
CONTABIL

Ec. Bușilă Lumința

[Handwritten signature]

ÎNTOCMIT,
BIROU R.U.N.O.S.,

Ec. Darie Oana

[Handwritten signature]