

5

JUDEȚUL BACĂU
CONSILIUL LOCAL AL ORĂȘULUI
COMĂNEȘTI

PROIECT DE HOTĂRÂRE

**privind aprobarea modificării Statului de funcții și a Organigramei la Spitalul
orășenesc „IOAN LASCĂR” Comănești pentru anul 2023**

Consiliul Local al orașului Comănești, județul Bacău, întrunit în ședința ordinară din data de 18/07/2023;

Având în vedere:

Adresa nr. 5389/06.07.2023 a Spitalului orășenesc „Ioan Lascăr”, Comănești prin care se solicită aprobarea modificării Statului de funcții și a Organigramei la Spitalul Orășenesc „IOAN LASCĂR” Comănești pentru anul 2023;

- Referatul de aprobare nr. 36708/07.07.2023 al Primarului orașului Comănești;
- Raportul de specialitate nr. 36708/07.07.2023 al Compartimentului Resurse Umane, prin care propune aprobarea modificării Statului de funcții și a Organigramei la Spitalul Orășenesc „IOAN LASCĂR” Comănești pentru anul 2023;
- Avizele Comisiilor de specialitate din cadrul Consiliului Local;

În conformitate cu prevederile:

- Legea nr. 368/2022 – Legea bugetului de stat pe anul 2023;
- Legea nr. 273/2006 – privind finanțele publice locale cu modificările și completările ulterioare;
- Legea 95/2006 – republicată, privind reforma în domeniul sănătății, cu modificările și completările ulterioare
- Ordonanța de urgență nr. 162/2008 – privind transferul ansamblului de atribuții și competențe exercitate de Ministerul Sănătății Publice către autoritățile administrației publice locale;
- Ordinul nr. 1043/2010 privind aprobarea normelor metodologice pentru elaborarea Bugetului de venituri și cheltuieli al Spitalului Public cu modificările și completările ulterioare;
- Ordonanța de urgență nr. 57/2019 privind Codul administrativ cu modificările și completările ulterioare;
- Legea cadru nr. 153/2017 – privind salarizarea personalului plătit din fonduri publice cu modificările și completările ulterioare;
- Ordin nr. 1224/2010 - privind aprobarea normativelor de personal pentru asistența medicală spitalicească, precum și pentru modificarea și completarea Ordinului ministrului sănătății publice nr. 1.778/2006 privind aprobarea normativelor de personal, cu modificările și completările ulterioare;

În temeiul art. 129 alin. 2 lit. a) alin 3 lit c , art 196, alin 1, lit a) și art 197 alin. 1 din Ordonanța de urgență nr. 57/2019 privind Codul Administrativ, adoptă următoarea:

HOTĂRÂRE

Art.1 Consiliul Local al orașului Comănești aprobă modificarea Statul de funcții și a Organigramei la Spitalul Orășenesc „IOAN LASCĂR” Comănești pentru anul 2023, conform anexei nr. 1 și 2, parte integrantă din prezenta.

Art.2 Prezenta hotărâre se comunică Instituției Prefectului Județului Bacău, Primarului orașului Comănești, Spitalului orășenesc „Ioan Lascăr” Comănești, Direcției Economice din cadrul UAT Comănești, pentru ducere la îndeplinire, cu drept de contestație în termen de 30 de zile la Tribunalul Bacău.

Inițiator,
PRIMAR,
ec.Viorel Miron

Avizat pentru legalitate,
Secretar general
jurist Daniela Chirilă

SPITALUL ORASENESC "IOAN LASCAR" COMANESTI

STR. V. ALECSANDRI NR. 1 JUD. BACAU

TEL/FAX: 0234374215 / 0234374219

CATEGORIA UNITATII a-IV-a

Numar de paturi = 120

ANEXA LA PROIECTUL DE HOTARARE CONSILIUL LOCAL COMANESTI

NR.....

STAT FUNCTII 2023

VALABIL INCEPAND CU LUNA IULIE 2023

Nr. crt	Funcția, gradul și treapta profesională	Structura	Specialitatea	Nivelul studiilor	Cuantumul postului normal	Nr. posturi aprobate	Nr. posturi ocupate	Nr. posturi vacante
COMPARTIMENT ADMINISTRATIV								
APROBAT=		3.00	OCUPAT=	3.0	VACANT=	0.0		
1	REFERENT	ADMINISTRATIV	FISIER	M	1.00	1.00	1.0	0.0
2	SECRETAR-DACTIL. IA	ADMINISTRATIV	SECRETAR-DACTIL. IA	M	1.00	1.00	1.0	0.0
3	ARHIVAR	ADMINISTRATIV	ARHIVAR I CLS22-GR5-	M	1.00	1.00	1.0	0.0
COMPARTIMENT APARATURĂ MEDICALĂ								
APROBAT=		1.00	OCUPAT=	1.0	VACANT=	0.0		
4	BIOINGINER MEDICAL DEBUTANT	APARATURA MEDICALA	BIOINGINER MEDICAL	S	1.00	1.00	1.0	0.0
B.M.C.S.S.S.P.								
APROBAT=		4.00	OCUPAT=	2.0	VACANT=	2.0		
5	MEDIC SPECIALIST/PRIMAR	B.M.C.S.S.S.P.	ALTA SPECIALITATE	S	1.00	1.00	0.5	0.5
6	MANAGER DE CALITATE	B.M.C.S.S.S.P.	ALTA SPECIALITATE	S	1.00	1.00	0.0	1.0
7	CONSILIER	B.M.C.S.S.S.P.	ALTA SPECIALITATE	S	1.00	1.00	1.0	0.0
8	REF./REF. SPEC./CONSILIER	B.M.C.S.S.S.P.	ALTA SPECIALITATE	S	1.00	1.00	0.5	0.5
BIROU STATISTICA SI EVALUARE								
APROBAT=		3.00	OCUPAT=	2.0	VACANT=	1.0		
9	REFERENT DE SPECIALITATE	BIROU STATISTICA SI EVALUARE	ALTA SPECIALITATE	S	1.00	1.00	1.0	0.0
10	REFERENT DE SPECIALITATE	BIROU STATISTICA SI EVALUARE	ALTA SPECIALITATE	S	1.00	1.00	0.0	1.0
11	REFERENT DE SPECIALITATE	BIROU STATISTICA SI EVALUARE	ALTA SPECIALITATE	S	1.00	1.00	1.0	0.0
BLOC ALIMENTAR								
APROBAT=		5.00	OCUPAT=	5.0	VACANT=	0.0		
12	MUNCITOR I	BLOC ALIMENTAR	BUCATAR	M	1.00	1.00	1.0	0.0
13	MUNCITOR I	BLOC ALIMENTAR	BUCATAR	M	1.00	1.00	1.0	0.0
14	MUNCITOR I	BLOC ALIMENTAR	BUCATAR	M	1.00	1.00	1.0	0.0
15	ASISTENT PRINCIPAL	BLOC ALIMENTAR	BUCATARIE DIETETICA	PL	1.00	1.00	1.0	0.0
16	INGRIJITOR	BLOC ALIMENTAR	ALTA SPECIALITATE	G	1.00	1.00	1.0	0.0
BLOC OPERATOR								
APROBAT=		6.00	OCUPAT=	3.0	VACANT=	3.0		
17	ASISTENT/AS. PRINCIPAL	BLOC OPERATOR	MEDICALA	PL	1.00	1.00	0.0	1.0
18	ASISTENT/AS. PRINCIPAL	BLOC OPERATOR	MEDICALA	PL	1.00	1.00	1.0	0.0
19	ASISTENT/AS. PRINCIPAL	BLOC OPERATOR	MEDICALA	PL	1.00	1.00	1.0	0.0
20	BRANCARDIER	BLOC OPERATOR	ALTA SPECIALITATE	G	1.00	1.00	0.0	1.0
21	INFIRMIER	BLOC OPERATOR	ALTA SPECIALITATE	M	1.00	1.00	1.0	0.0
22	INGRIJITOR	BLOC OPERATOR	ALTA SPECIALITATE	G	1.00	1.00	0.0	1.0

CABINET CARDIOLOGIE

APROBAT=		4.00 OCUPAT=		3.0 VACANT=		1.0		
23	MEDIC SPECIALIST/PRIMAR	CAB. CARDIOLOGIE	CARDIOLOGIE	S	1.00	1.00	1.0	0.0
24	MEDIC SPECIALIST	CAB. CARDIOLOGIE	CARDIOLOGIE	S	1.00	1.00	1.0	0.0
25	MEDIC REZIDENT AN I	CAB. CARDIOLOGIE	CARDIOLOGIE	S	1.00	1.00	0.0	1.0
26	ASISTENT/AS. PRINCIPAL	CAB. CARDIOLOGIE	MEDICALA	PL	1.00	1.00	1.0	0.0

CABINET CHIRURGIE GENERALA

APROBAT=		5.00 OCUPAT=		3.0 VACANT=		2.0		
27	MEDIC SPECIALIST/PRIMAR	CAB. CHIRURGIE GENERALA	CHIRURGIE GENERALA	S	1.00	1.00	1.0	0.0
28	MEDIC SPECIALIST/PRIMAR	CAB. CHIRURGIE GENERALA	CHIRURGIE GENERALA	S	1.00	1.00	0.0	1.0
29	ASISTENT PR. CLS 50-GR3-	CAB. CHIRURGIE GENERALA	CHIRURGIE GENERALA	PL	1.00	1.00	0.0	1.0
30	ASISTENT/AS. PRINCIPAL	CAB. CHIRURGIE GENERALA	MEDICALA	PL	1.00	1.00	1.0	0.0
31	INGRIJITOR CLS 21-GR5-	CAB. CHIRURGIE GENERALA	ALTA SPECIALITATE	G	1.00	1.00	1.0	0.0

CABINET DERMATOLOGIE

APROBAT=		7.00 OCUPAT=		4.0 VACANT=		3.0		
32	MEDIC SPECIALIST/PRIMAR	CAB. DERMATOLOGIE	DERMATOLOGIE	S	1.00	1.00	1.0	0.0
33	MEDIC REZIDENT AN I	CAB. DERMATOLOGIE	DERMATOLOGIE	S	1.00	1.00	0.0	1.0
34	MEDIC REZIDENT AN I	CAB. DERMATOLOGIE	DERMATOLOGIE	S	1.00	1.00	1.0	0.0
35	MEDIC SPECIALIST/PRIMAR	CAB. DERMATOLOGIE	DERMATOLOGIE	S	1.00	1.00	1.0	0.0
36	MEDIC PRIMAR/SPECIALIST	CAB. DERMATOLOGIE	DERMATOLOGIE	S	1.00	1.00	0.0	1.0
37	ASISTENT/AS. PRINCIPAL	CAB. DERMATOLOGIE	MEDICALA	PL	1.00	1.00	1.0	0.0
38	ASISTENT/AS. PRINCIPAL	CAB. DERMATOLOGIE	MEDICALA	PL	1.00	1.00	0.0	1.0

CABINET DIABET ZAHARAT, BOLI NUTRIȚIE ȘI METABOLISM

APROBAT=		5.00 OCUPAT=		5.0 VACANT=		0.0		
39	MEDIC REZIDENT AN III	CAB. DIABET ZAHARAT	DIABET ZAHARAT	S	1.00	1.00	1.0	0.0
40	MEDIC SPECIALIST/PRIMAR	CAB. DIABET ZAHARAT	DIABET ZAHARAT	S	1.00	1.00	1.0	0.0
41	ASISTENT/AS. PRINCIPAL	CAB. DIABET ZAHARAT	MEDICALA	PL	1.00	1.00	1.0	0.0
42	MEDIC REZIDENT AN IV	CAB. DIABET ZAHARAT	DIABET ZAHARAT	S	1.00	1.00	1.0	0.0
43	MEDIC REZIDENT AN IV	CAB. DIABET ZAHARAT	DIABET ZAHARAT	S	1.00	1.00	1.0	0.0

CABINET ENDOCRINOLOGIE

APROBAT=		3.00 OCUPAT=		2.0 VACANT=		1.0		
44	MEDIC SPECIALIST/PRIMAR	CAB. ENDOCRINOLOGIE	MEDICALA	S	1.00	1.00	1.0	0.0
45	MEDIC REZIDENT AN I	CAB. ENDOCRINOLOGIE	MEDICALA	S	1.00	1.00	0.0	1.0
46	ASISTENT/AS. PRINCIPAL	CAB. ENDOCRINOLOGIE	MEDICALA	PL	1.00	1.00	1.0	0.0

CABINET EXPLORARI FUNCTIONALE

APROBAT=		2.00 OCUPAT=		1.0 VACANT=		1.0		
47	MEDIC SPECIALIST/PRIMAR	CAB. EXPLORARI FUNCTIONALE	MEDICALA	S	1.00	1.00	0.0	1.0
48	ASISTENT/AS. PRINCIPAL	CAB. EXPLORARI FUNCTIONALE	MEDICALA	PL	1.00	1.00	1.0	0.0

CABINET GASTROENTEROLOGIE

APROBAT=		3.00 OCUPAT=		2.0 VACANT=		1.0		
49	MEDIC SPECIALIST/PRIMAR	CAB. GASTROENTEROLOGIE	GASTROENTEROLOGIE	S	1.00	1.00	1.0	0.0
50	MEDIC SPECIALIST/PRIMAR	CAB. GASTROENTEROLOGIE	GASTROENTEROLOGIE	S	1.00	1.00	0.0	1.0
51	ASISTENT/AS. PRINCIPAL	CAB. GASTROENTEROLOGIE	MEDICALA	PL	1.00	1.00	1.0	0.0

CABINET MEDICINĂ INTERNĂ

APROBAT=		8.00 OCUPAT=		7.0 VACANT=		1.0		
52	MEDIC SPECIALIST/PRIMAR	CAB. MEDICINA INTERNA	CAB. MEDICINA INTERNA	S	1.00	1.00	1.0	0.0
53	MEDIC SPECIALIST/PRIMAR	CAB. MEDICINA INTERNA	CAB. MEDICINA INTERNA	S	1.00	1.00	1.0	0.0

54	MEDIC PRIMAR/SPECIALIST		CAB. MEDICINA INTERNA	CAB. MEDICINA INTERNA	S	1.00	1.00	1.0	0.0
55	MEDIC PRIMAR/SPECIALIST		CAB. MEDICINA INTERNA	CAB. MEDICINA INTERNA	S	1.00	1.00	1.0	0.0
56	ASISTENT/AS. PRINCIPAL		CAB. MEDICINA INTERNA	MEDICALA	PL	1.00	1.00	0.0	1.0
57	ASISTENT/AS. PRINCIPAL		CAB. MEDICINA INTERNA	MEDICALA	PL	1.00	1.00	1.0	0.0
58	ASISTENT/AS. PRINCIPAL		CAB. MEDICINA INTERNA	MEDICALA	PL	1.00	1.00	1.0	0.0
59	ASISTENT/AS. PRINCIPAL		CAB. MEDICINA INTERNA	MEDICALA	PL	1.00	1.00	1.0	0.0

CABINET NEFROLOGIE

APROBAT=

3.00 OCUPAT=

0.0 VACANT=

3.0

60	MEDIC REZIDENT AN I		CAB. NEFROLOGIE	NEFROLOGIE	S	1.00	1.00	0.0	1.0
61	MEDIC SPECIALIST/PRIMAR		CAB. NEFROLOGIE	NEFROLOGIE	S	1.00	1.00	0.0	1.0
62	ASISTENT/AS. PRINCIPAL		CAB. NEFROLOGIE	NEFROLOGIE	PL	1.00	1.00	0.0	1.0

CABINET NEUROLOGIE

APROBAT=

3.00 OCUPAT=

1.0 VACANT=

2.0

63	MEDIC REZIDENT AN I		CAB. NEUROLOGIE	NEUROLOGIE	S	1.00	1.00	1.0	0.0
64	MEDIC SPECIALIST/PRIMAR		CAB. NEUROLOGIE	NEUROLOGIE	S	1.00	1.00	0.0	1.0
65	ASISTENT / ASISTENT PRINCIPAL		CAB. NEUROLOGIE	MEDICALA	PL	1.00	1.00	0.0	1.0

CABINET O.R.L.

APROBAT=

3.00 OCUPAT=

1.0 VACANT=

2.0

66	MEDIC PRIMAR/ SPECIALIST		CAB. O.R.L.	O.R.L.	S	1.00	1.00	0.0	1.0
67	MEDIC REZIDENT AN I		CAB. O.R.L.	O.R.L.	S	1.00	1.00	1.0	0.0
68	ASISTENT PRINCIPAL		CAB. O.R.L.	MEDICALA	PL	1.00	1.00	0.0	1.0

CABINET OBSTETRICĂ-GINECOLOGIE

APROBAT=

5.00 OCUPAT=

2.0 VACANT=

3.0

69	MEDIC SPECIALIST/PRIMAR		CAB. OBSTETRICA GINEC	OBSTETRICA GINEC.	S	1.00	1.00	1.0	0.0
70	MEDIC REZIDENT AN I		CAB. OBSTETRICA GINEC	OBSTETRICA GINEC.	S	1.00	1.00	0.0	1.0
71	MEDIC SPECIALIST/PRIMAR		CAB. OBSTETRICA GINEC	OBSTETRICA GINEC.	S	1.00	1.00	0.0	1.0
72	ASISTENT/ASISTENT PRINCIPAL		CAB. OBSTETRICA GINEC	OBSTETRICA	PL	1.00	1.00	1.0	0.0
73	INGRIJITOR		CAB. OBSTETRICA GINEC	OBSTETRICA	PL	1.00	1.00	0.0	1.0

CABINET OFTALMOLOGIE

APROBAT=

4.00 OCUPAT=

4.0 VACANT=

0.0

74	MEDIC SPECIALIST		CAB. OFTALMOLOGIE	OFTALMOLOGIE	S	1.00	1.00	1.0	0.0
75	MEDIC SPECIALIST/PRIMAR		CAB. OFTALMOLOGIE	OFTALMOLOGIE	S	1.00	1.00	1.0	0.0
76	MEDIC SPECIALIST/PRIMAR		CAB. OFTALMOLOGIE	OFTALMOLOGIE	S	1.00	1.00	1.0	0.0
77	ASISTENT/ASIST.PRINCIPAL		CAB. OFTALMOLOGIE	MEDICALA	PL	1.00	1.00	1.0	0.0

CABINET ORTOPEDIE

APROBAT=

3.00 OCUPAT=

2.0 VACANT=

1.0

78	MEDIC REZIDENT AN I		CAB. ORTOPEDIE	ORTOPEDIE	S	1.00	1.00	0.0	1.0
79	MEDIC SPECIALIST/PRIMAR		CAB. ORTOPEDIE	ORTOPEDIE	S	1.00	1.00	1.0	0.0
80	ASISTENT/ASIST.PRINCIPAL		CAB. ORTOPEDIE	MEDICALA	PL	1.00	1.00	1.0	0.0

CABINET PEDIATRIE

APROBAT=

5.00 OCUPAT=

4.0 VACANT=

1.0

81	MEDIC REZIDENT AN I		CAB. PEDIATRIE	PEDIATRIE	S	1.00	1.00	1.0	0.0
82	MEDIC SPECIALIST/PRIMAR		CAB. PEDIATRIE	PEDIATRIE	S	1.00	1.00	1.0	0.0
83	MEDIC SPECIALIST/PRIMAR		CAB. PEDIATRIE	PEDIATRIE	S	1.00	1.00	0.0	1.0
84	ASISTENT/ASIST.PRINCIPAL		CAB. PEDIATRIE	PEDIATRIE	PL	1.00	1.00	1.0	0.0
85	ASISTENT/ASIST.PRINCIPAL		CAB. PEDIATRIE	PEDIATRIE	PL	1.00	1.00	1.0	0.0

CABINET PLANIFICARE FAMILIALĂ

APROBAT=

2.00 OCUPAT=

2.0 VACANT=

0.0

86	MEDIC SPECIALIST		CAB. PLANIFICARE FAM.	OBSTETRICA GINEC.	S	1.00	1.00	1.0	0.0
87	ASISTENT/AS. PRINCIPAL		CAB. PLANIFICARE FAM.	OBSTETRICA GINEC.	PL	1.00	1.00	1.0	0.0

CABINET PSIHIATRIE

APROBAT=

3.00 OCUPAT=

1.0 VACANT=

2.0

88	MEDIC SPECIALIST/PRIMAR		CAB. PSIHIATRIE	PSIHIATRIE	S	1.00	1.00	0.0	1.0
89	MEDIC REZIDENT AN IV		CAB. PSIHIATRIE	PSIHIATRIE	S	1.00	1.00	1.0	0.0
90	ASISTENT/ASIST.PRINCIPAL		CAB. PSIHIATRIE	MEDICALA	PL	1.00	1.00	0.0	1.0

CABINET UROLOGIE

APROBAT=

3.00 OCUPAT=

2.0 VACANT=

1.0

91	MEDIC REZIDENT AN V		CAB. UROLOGIE	UROLOGIE	S	1.00	1.00	0.0	1.0
92	MEDIC SPECIALIST/PRIMAR		CAB. UROLOGIE	UROLOGIE	S	1.00	1.00	1.0	0.0
93	ASISTENT/ASIST.PRINCIPAL		CAB. UROLOGIE	GENERAL	PL	1.00	1.00	1.0	0.0

CABINET B.F.T.

APROBAT=

2.00 OCUPAT=

2.0 VACANT=

0.0

94	MEDIC PRIMAR/SPECIALIST		CABINET BFT	BFT	S	1.00	1.00	1.0	0.0
95	ASISTENT/ASIST.PRINCIPAL		CABINET BFT	GENERAL	PL	1.00	1.00	1.0	0.0

CAMERA DE GARDĂ

APROBAT=

22.00 OCUPAT=

16.0 VACANT=

6.0

96	MEDIC REZIDENT AN I		CAMERA DE GARDA	URGENTA	S	1.00	1.00	0.0	1.0
97	MEDIC SPECIALIST/PRIMAR/MEDIC		CAMERA DE GARDA	URGENTA	S	1.00	1.00	0.0	1.0
98	MEDIC SPECIALIST/PRIMAR		CAMERA DE GARDA	MEDICINA DE FAMILIE	S	1.00	1.00	0.0	1.0
99	MEDIC SPECIALIST/PRIMAR		CAMERA DE GARDA	ORTOPEDIE	S	1.00	1.00	1.0	0.0
100	ASISTENT/ASIST.PRINCIPAL		CAMERA DE GARDA	MEDICALA	M	1.00	1.00	0.0	1.0
101	ASISTENT/ASIST.PRINCIPAL		CAMERA DE GARDA	MEDICALA	PL	1.00	1.00	1.0	0.0
102	ASISTENT/ASIST.PRINCIPAL		CAMERA DE GARDA	MEDICALA	PL	1.00	1.00	1.0	0.0
103	ASISTENT/ASIST.PRINCIPAL		CAMERA DE GARDA	MEDICALA	PL	1.00	1.00	1.0	0.0
104	ASISTENT/ASIST.PRINCIPAL		CAMERA DE GARDA	MEDICALA	PL	1.00	1.00	1.0	0.0
105	ASISTENT/ASIST.PRINCIPAL		CAMERA DE GARDA	MEDICALA	PL	1.00	1.00	1.0	0.0
106	ASISTENT/ASIST.PRINCIPAL		CAMERA DE GARDA	MEDICALA	PL	1.00	1.00	1.0	0.0
107	ASISTENT/ASIST.PRINCIPAL		CAMERA DE GARDA	MEDICALA	PL	1.00	1.00	1.0	0.0
108	ASISTENT/ASIST.PRINCIPAL		CAMERA DE GARDA	MEDICALA	PL	1.00	1.00	1.0	0.0
109	INFIRMIER		CAMERA DE GARDA	ALTA SPECIALITATE	G	1.00	1.00	1.0	0.0
110	INFIRMIER		CAMERA DE GARDA	ALTA SPECIALITATE	G	1.00	1.00	1.0	0.0
111	INFIRMIER		CAMERA DE GARDA	ALTA SPECIALITATE	G	1.00	1.00	1.0	0.0
112	INFIRMIER		CAMERA DE GARDA	ALTA SPECIALITATE	G	1.00	1.00	0.0	1.0
113	INFIRMIERA		CAMERA DE GARDA	ALTA SPECIALITATE	M	1.00	1.00	0.0	1.0
114	INGRIJITOR		CAMERA DE GARDA	ALTA SPECIALITATE	M	1.00	1.00	1.0	0.0
115	BRANCARDIER		CAMERA DE GARDA	ALTA SPECIALITATE	G	1.00	1.00	1.0	0.0
116	GARDEROBIER		CAMERA DE GARDA	ALTA SPECIALITATE	M	1.00	1.00	1.0	0.0
117	REGISTRATOR MED,CLS 47-GR5-		CAMERA DE GARDA	ALTA SPECIALITATE	M	1.00	1.00	1.00	0.0

BIROU INTERNĂRI-EXTERNĂRI

APROBAT=

2.00 OCUPAT=

2.0 VACANT=

0.0

118	REGISTRATOR MED,CLS 47-GR5-		BIROU INTERNARI / EXTERNARI	ALTA SPECIALITATE	M	1.00	1.00	1.00	0.0
119	ASISTENT/ASIST.PRINCIPAL		BIROU INTERNARI / EXTERNARI	MEDICALA	M	1.00	1.00	1.00	0.0

COMPARTIMENT B.F.T.

APROBAT=

10.00 OCUPAT=

8.0 VACANT=

2.0

120	MEDIC REZIDENT AN V		COMP. B.F.T.	B.F.T.	S	1.00	1.00	1.0	0.0
121	MEDIC SPECIALIST/PRIMAR		COMP. B.F.T.	B.F.T.	S	1.00	1.00	1.0	0.0
122	ASISTENT/ASIST.PRINCIPAL		COMP. B.F.T.	MEDICALA	PL	1.00	1.00	1.0	0.0
123	ASISTENT/ASIST.PRINCIPAL		COMP. B.F.T.	MEDICALA	PL	1.00	1.00	1.0	0.0

124	ASISTENT/ASIST.PRINCIPAL	COMP. B.F.T.	MEDICALA	PL	1.00	1.00	1.0	0.0
125	ASISTENT/ASIST.PRINCIPAL	COMP. B.F.T.	MEDICALA	PL	1.00	1.00	1.0	0.0
126	INFIRMIERA	COMP. B.F.T.	ALTA SPECIALITATE	M	1.00	1.00	1.0	0.0
127	INFIRMIER	COMP. B.F.T.	ALTA SPECIALITATE	M	1.00	1.00	0.0	1.0
128	INFIRMIERA	COMP. B.F.T.	ALTA SPECIALITATE	M	1.00	1.00	0.0	1.0
129	INGRIJITOR	COMP. B.F.T.	ALTA SPECIALITATE	G	1.00	1.00	1.0	0.0

COMPARTIMENT CHIRURGIE

APROBAT=		18.00 OCUPAT=	12.0 VACANT=		6.0			
130	MEDIC SPECIALIST/PRIMAR	COMP. CHIRURGIE GEN.	CHIRURGIE GEN.	S	1.00	1.00	1.0	0.0
131	MEDIC SPECIALIST/PRIMAR	COMP. CHIRURGIE GEN.	CHIRURGIE GEN.	S	1.00	1.00	0.0	1.0
132	MEDIC SPECIALIST/PRIMAR	COMP. CHIRURGIE GEN.	CHIRURGIE GEN.	S	1.00	1.00	1.0	0.0
133	MEDIC REZIDENT AN VI	COMP. CHIRURGIE GEN.	CHIRURGIE GEN.	S	1.00	1.00	0.0	1.0
134	MEDIC SPECIALIST/PRIMAR	COMP. CHIRURGIE GEN.	CHIRURGIE GEN.	S	1.00	1.00	0.0	1.0
135	ASISTENT/ASIST.PRINCIPAL	COMP. CHIRURGIE GEN.	MEDICALA	PL	1.00	1.00	1.0	0.0
136	ASISTENT/ASIST.PRINCIPAL	COMP. CHIRURGIE GEN.	MEDICALA	PL	1.00	1.00	1.0	0.0
137	ASISTENT/ASIST.PRINCIPAL	COMP. CHIRURGIE GEN.	MEDICALA	PL	1.00	1.00	1.0	0.0
138	ASISTENT/ASIST.PRINCIPAL	COMP. CHIRURGIE GEN.	MEDICALA	PL	1.00	1.00	1.0	0.0
139	ASISTENT/ASIST.PRINCIPAL	COMP. CHIRURGIE GEN.	MEDICALA	PL	1.00	1.00	0.0	1.0
140	ASISTENT/ASIST.PRINCIPAL	COMP. CHIRURGIE GEN.	MEDICALA	PL	1.00	1.00	0.0	1.0
141	ASISTENT/ASIST.PRINCIPAL	COMP. CHIRURGIE GEN.	MEDICALA	PL	1.00	1.00	0.0	1.0
142	INFIRMIERA	COMP. CHIRURGIE GEN.	ALTA SPECIALITATE	M	1.00	1.00	1.0	0.0
143	INFIRMIERA	COMP. CHIRURGIE GEN.	ALTA SPECIALITATE	M	1.00	1.00	1.0	0.0
144	INFIRMIERA	COMP. CHIRURGIE GEN.	ALTA SPECIALITATE	M	1.00	1.00	1.0	0.0
145	INFIRMIERA	COMP. CHIRURGIE GEN.	ALTA SPECIALITATE	M	1.00	1.00	1.0	0.0
146	INFIRMIERA	COMP. CHIRURGIE GEN.	ALTA SPECIALITATE	G	1.00	1.00	1.0	0.0
147	INGRIJITOR	COMP. CHIRURGIE GEN.	ALTA SPECIALITATE	G	1.00	1.00	1.0	0.0

COMPARTIMENT NEUROLOGIE

APROBAT=		23.00 OCUPAT=	6.0 VACANT=		17.0			
148	MEDIC SPECIALIST/PRIMAR	COMP. NEUROLOGIE	NEUROLOGIE	S	1.00	1.00	0.0	1.0
149	MEDIC SPECIALIST / PRIMAR	COMP. NEUROLOGIE	NEUROLOGIE	S	1.00	1.00	0.0	1.0
150	MEDIC REZIDENT AN I	COMP. NEUROLOGIE	NEUROLOGIE	S	1.00	1.00	0.0	1.0
151	ASISTENT/ASIST.PRINCIPAL	COMP. NEUROLOGIE	MEDICALA	PL	1.00	1.00	1.0	0.0
152	ASISTENT/ASIST.PRINCIPAL	COMP. NEUROLOGIE	MEDICALA	PL	1.00	1.00	1.0	0.0
153	ASISTENT/ASIST.PRINCIPAL	COMP. NEUROLOGIE	MEDICALA	PL	1.00	1.00	1.0	0.0
154	ASISTENT/ASIST.PRINCIPAL	COMP. NEUROLOGIE	MEDICALA	PL	1.00	1.00	1.0	0.0
155	ASISTENT/ASIST.PRINCIPAL	COMP. NEUROLOGIE	MEDICALA	PL	1.00	1.00	0.0	1.0
156	ASISTENT/ASIST.PRINCIPAL	COMP. NEUROLOGIE	MEDICALA	PL	1.00	1.00	0.0	1.0
157	ASISTENT/ASIST.PRINCIPAL	COMP. NEUROLOGIE	MEDICALA	PL	1.00	1.00	0.0	1.0
158	ASISTENT/ASIST.PRINCIPAL	COMP. NEUROLOGIE	MEDICALA	PL	1.00	1.00	0.0	1.0
159	ASISTENT/ASIST.PRINCIPAL	COMP. NEUROLOGIE	MEDICALA	PL	1.00	1.00	0.0	1.0
160	INFIRMIERA	COMP. NEUROLOGIE	ALTA SPECIALITATE	M	1.00	1.00	1.0	0.0
161	INFIRMIERA	COMP. NEUROLOGIE	ALTA SPECIALITATE	M	1.00	1.00	1.0	0.0
162	INFIRMIERA	COMP. NEUROLOGIE	ALTA SPECIALITATE	M	1.00	1.00	0.0	1.0
163	INFIRMIERA	COMP. NEUROLOGIE	ALTA SPECIALITATE	M	1.00	1.00	0.0	1.0
164	INFIRMIERA	COMP. NEUROLOGIE	ALTA SPECIALITATE	M	1.00	1.00	0.0	1.0
165	INFIRMIERA	COMP. NEUROLOGIE	ALTA SPECIALITATE	M	1.00	1.00	0.0	1.0
166	INFIRMIERA	COMP. NEUROLOGIE	ALTA SPECIALITATE	M	1.00	1.00	0.0	1.0
167	INFIRMIERA	COMP. NEUROLOGIE	ALTA SPECIALITATE	M	1.00	1.00	0.0	1.0
168	INFIRMIERA	COMP. NEUROLOGIE	ALTA SPECIALITATE	M	1.00	1.00	0.0	1.0
169	INGRIJITOR	COMP. NEUROLOGIE	ALTA SPECIALITATE	G	1.00	1.00	0.0	1.0
170	INGRIJITOR	COMP. NEUROLOGIE	ALTA SPECIALITATE	G	1.00	1.00	0.0	1.0

COMPARTIMENT O.R.L.

APROBAT=		3.00 OCUPAT=	1.0 VACANT=		2.0			
-----------------	--	---------------------	--------------------	--	------------	--	--	--

171	MEDIC SPECIALIST/PRIMAR		COMP. O.R.L.	O.R.L.	S	1.00	1.00	0.0	1.0
172	MEDIC SPECIALIST/PRIMAR		COMP. O.R.L.	O.R.L.	S	1.00	1.00	1.0	0.0
173	MEDIC REZIDENT AN I		COMP. O.R.L.	O.R.L.	S	1.00	1.00	0.0	1.0

COMPARTIMENT PEDIATRIE

APROBAT=		15.00 OCUPAT=		14.0 VACANT=		1.0			
174	MEDIC SPECIALIST/PRIMAR		COMP. PEDIATRIE	PEDIATRIE	S	1.00	1.00	1.0	0.0
175	MEDIC SPECIALIST/PRIMAR		COMP. PEDIATRIE	PEDIATRIE	S	1.00	1.00	1.0	0.0
176	MEDIC REZIDENT AN I		COMP. PEDIATRIE	PEDIATRIE	S	1.00	1.00	0.0	1.0
177	MEDIC REZIDENT AN I		COMP. PEDIATRIE	PEDIATRIE	S	1.00	1.00	1.0	0.0
178	ASISTENT/ASIST.PRINCIPAL		COMP. PEDIATRIE	PEDIATRIE	PL	1.00	1.00	1.0	0.0
179	ASISTENT/ASIST.PRINCIPAL		COMP. PEDIATRIE	PEDIATRIE	PL	1.00	1.00	1.0	0.0
180	ASISTENT/ASIST.PRINCIPAL		COMP. PEDIATRIE	PEDIATRIE	PL	1.00	1.00	1.0	0.0
181	ASISTENT/ASIST.PRINCIPAL		COMP. PEDIATRIE	PEDIATRIE	PL	1.00	1.00	1.0	0.0
182	ASISTENT/ASIST.PRINCIPAL		COMP. PEDIATRIE	PEDIATRIE	S	1.00	1.00	1.0	0.0
183	ASISTENT/ASIST.PRINCIPAL		COMP. PEDIATRIE	PEDIATRIE	PL	1.00	1.00	1.0	0.0
184	INFIRMIERA		COMP. PEDIATRIE	ALTA SPECIALITATE	M	1.00	1.00	1.0	0.0
185	INFIRMIERA		COMP. PEDIATRIE	ALTA SPECIALITATE	M	1.00	1.00	1.0	0.0
186	INFIRMIERA		COMP. PEDIATRIE	ALTA SPECIALITATE	M	1.00	1.00	1.0	0.0
187	INGRIJITOARE		COMP. PEDIATRIE	ALTA SPECIALITATE	M	1.00	1.00	1.0	0.0
188	INGRIJITOR		COMP. PEDIATRIE	ALTA SPECIALITATE	G	1.00	1.00	1.0	0.0

COMPARTIMENT SPIAAM

APROBAT=		6.00 OCUPAT=		3.0 VACANT=		3.0			
189	MEDIC SPECIALIST/PRIMAR		COMP.SPIAAM	EPIDEMIOLOGIE	S	1.00	1.00	0.5	0.5
190	MEDIC REZIDENT AN I		COMP.SPIAAM	EPIDEMIOLOGIE	S	1.00	1.00	0.0	1.0
191	INFIRMIER D.D.D.		COMP.SPIAAM	IGIENA	G	1.00	1.00	1.0	0.0
192	ASISTENT/ASIST.PRINCIPAL		COMP.SPIAAM	IGIENA	PL	1.00	1.00	1.0	0.0
193	MEDIC SPECIALIST/PRIMAR		COMP.SPIAAM	BOLI INFECTIOASE	S	1.00	1.00	0.5	0.5
194	ASISTENT PRINCIPAL		COMP.SPIAAM	BOLI INFECTIOASE	S	1.00	1.00	0.0	1.0

COMPARTIMENT A.T.I./UTS

APROBAT=		16.00 OCUPAT=		12.5 VACANT=		3.5			
195	MEDIC REZIDENT AN III		COMPARTIMENT A.T.I.	A.T.I.	S	1.00	1.00	1.0	0.0
196	MEDIC SPECIALIST/PRIMAR		COMPARTIMENT A.T.I.	A.T.I.	S	1.00	1.00	1.0	0.0
197	MEDIC SPECIALIST/PRIMAR		COMPARTIMENT A.T.I.	A.T.I.	S	1.00	1.00	0.5	0.5
198	MEDIC SPECIALIST/PRIMAR		COMPARTIMENT A.T.I./UTS	A.T.I.	S	1.00	1.00	1.0	0.0
199	ASISTENT/ASIST.PRINCIPAL		COMPARTIMENT A.T.I.	MEDICALA	PL	1.00	1.00	1.0	0.0
200	ASISTENT/ASIST.PRINCIPAL		COMPARTIMENT A.T.I.	MEDICALA	PL	1.00	1.00	1.0	0.0
201	ASISTENT/ASIST.PRINCIPAL		COMPARTIMENT A.T.I.	MEDICALA	PL	1.00	1.00	1.0	0.0
202	ASISTENT/ASIST.PRINCIPAL		COMPARTIMENT A.T.I./UTS	MEDICALA	PL	1.00	1.00	1.0	0.0
203	ASISTENT/ASIST.PRINCIPAL		COMPARTIMENT A.T.I.	MEDICALA	PL	1.00	1.00	1.0	0.0
204	INFIRMIERA		COMPARTIMENT A.T.I.	A.T.I.	M	1.00	1.00	1.0	0.0
205	INFIRMIERA		COMPARTIMENT A.T.I.	A.T.I.	M	1.00	1.00	1.0	0.0
206	INFIRMIERA		COMPARTIMENT A.T.I.	A.T.I.	M	1.00	1.00	1.0	0.0
207	INFIRMIER		COMPARTIMENT A.T.I.	ALTA SPECIALITATE	G	1.00	1.00	0.0	1.0
208	INFIRMIERA		COMPARTIMENT A.T.I.	ALTA SPECIALITATE	M	1.00	1.00	0.0	1.0
209	INGRIJITOR		COMPARTIMENT A.T.I.	ALTA SPECIALITATE	G	1.00	1.00	1.0	0.0
210	BRANCARDIER		COMPARTIMENT A.T.I.	ALTA SPECIALITATE	G	1.00	1.00	0.0	1.0

FARMACIE

APROBAT=		5.00 OCUPAT=		5.0 VACANT=		0.0			
211	FARMACIST		FARMACIE	FARMACIE	S	1.00	1.00	1.0	0.0
212	ASISTENT PRINCIPAL FARMACIE		FARMACIE	FARMACIE	PL	1.00	1.00	1.0	0.0
213	ASISTENT PRINCIPAL FARMACIE		FARMACIE	FARMACIE	PL	1.00	1.00	1.0	0.0

214	ASISTENT PRINCIPAL FARMACIE	FARMACIE	FARMACIE	PL	1.00	1.00	1.0	0.0
215	INGRIJITOR	FARMACIE	ALTA SPECIALITATE	G	1.00	1.00	1.0	0.0

LABORATOR ANALIZE MEDICALE

APROBAT=-		13.00 OCUPAT=-	10.5 VACANT=-		2.5			
216	MEDIC PRIMAR/SPECIALIST	LB. ANALIZE MEDICALE	LABORATOR	S	1.00	1.00	0.5	0.5
217	MEDIC SPECIALIST/PRIMAR	LB. ANALIZE MEDICALE	LABORATOR	S	1.00	1.00	1.0	0.0
218	MEDIC REZIDENT AN I	LB. ANALIZE MEDICALE	LABORATOR	S	1.00	1.00	0.0	1.0
219	MEDIC REZIDENT AN IV	LB. ANALIZE MEDICALE	LABORATOR	S	1.00	1.00	1.0	0.0
220	CHIMIST PRINCIPAL	LB. ANALIZE MEDICALE	CHIMIE	S	1.00	1.00	1.0	0.0
221	CHIMIST /CHIMIST SPECIALIST	LB. ANALIZE MEDICALE	CHIMIE	S	1.00	1.00	1.0	0.0
222	ASISTENT/ASIST.PRINCIPAL	LB. ANALIZE MEDICALE	LABORATOR	PL	1.00	1.00	1.0	0.0
223	ASISTENT/ASIST.PRINCIPAL	LB. ANALIZE MEDICALE	MEDICALA	PL	1.00	1.00	1.0	0.0
224	ASISTENT/ASIST.PRINCIPAL	LB. ANALIZE MEDICALE	LABORATOR	S	1.00	1.00	1.0	0.0
225	BIOLOG	LB. ANALIZE MEDICALE	BIOLOGIE	S	1.00	1.00	1.0	0.0
226	BIOLOG	LB. ANALIZE MEDICALE	BIOLOGIE	S	1.00	1.00	0.0	1.0
227	BIOLOG	LB. ANALIZE MEDICALE	BIOLOGIE	S	1.00	1.00	1.0	0.0
228	INGRIJITOR	LB. ANALIZE MEDICALE	ALTA SPECIALITATE	G	1.00	1.00	1.0	0.0

LABORATOR RADIOLOGIE SI IMAGISTICĂ MEDICALĂ

APROBAT=-		16.00 OCUPAT=-	12.0 VACANT=-		4.0			
229	MEDIC PRIMAR/SPECIALIST	LB. RADIOLOGIE,IMAGISTICA	RADIOLOGIE	S	1.00	1.00	1.0	0.0
230	MEDIC PRIMAR/SPECIALIST	LB. RADIOLOGIE,IMAGISTICA	RADIOLOGIE	S	1.00	1.00	0.0	1.0
231	MEDIC SPECIALIST/PRIMAR	LB. RADIOLOGIE,IMAGISTICA	RADIOLOGIE	S	1.00	1.00	0.0	1.0
232	MEDIC PRIMAR/SPECIALIST	LB. RADIOLOGIE,IMAGISTICA	RADIOLOGIE	S	1.00	1.00	1.0	0.0
233	MEDIC REZIDENT AN I	LB. RADIOLOGIE,IMAGISTICA	RADIOLOGIE	S	1.00	1.00	1.0	0.0
234	MEDIC REZIDENT AN V	LB. RADIOLOGIE,IMAGISTICA	RADIOLOGIE	S	1.00	1.00	1.0	0.0
235	MEDIC REZIDENT AN I	LB. RADIOLOGIE,IMAGISTICA	RADIOLOGIE	S	1.00	1.00	0.0	1.0
236	FIZICIAN PRINCIPAL	LB. RADIOLOGIE,IMAGISTICA	RADIOLOGIE	S	1.00	1.00	1.0	0.0
237	ASISTENT/ASIST.PRINCIPAL	LB. RADIOLOGIE,IMAGISTICA	MEDICALA	PL	1.00	1.00	1.0	0.0
238	ASISTENT/ASIST.PRINCIPAL	LB. RADIOLOGIE,IMAGISTICA	MEDICALA	PL	1.00	1.00	1.0	0.0
239	ASISTENT/ASIST.PRINCIPAL	LB. RADIOLOGIE,IMAGISTICA	MEDICALA	PL	1.00	1.00	1.0	0.0
240	ASISTENT/ASIST.PRINCIPAL	LB. RADIOLOGIE,IMAGISTICA	MEDICALA	PL	1.00	1.00	1.0	0.0
241	ASISTENT/ASIST.PRINCIPAL	LB. RADIOLOGIE,IMAGISTICA	RADIOLOGIE	PL	1.00	1.00	1.0	0.0
242	ASISTENT/ASIST.PRINCIPAL	LB. RADIOLOGIE,IMAGISTICA	MEDICALA	PL	1.00	1.00	1.0	0.0
243	BIOINGINER MEDICAL DEB/BIOINGINER MED.	LB. RADIOLOGIE,IMAGISTICA	MEDICALA	PL	1.00	1.00	0.0	1.0
244	INFIRMIER /INGRIJITOR	LB. RADIOLOGIE,IMAGISTICA	RADIOLOGIE	M	1.00	1.00	1.0	0.0

LABORATOR BFT (BAZĂ TRATAMENT)

APROBAT=-		7.00 OCUPAT=-	5.0 VACANT=-		2.0			
245	KINETOTERAPEUT PRINCIPAL	LB.BFT (Baza tratament)	KINETOTERAPEUT	S	1.00	1.00	1.0	0.0
246	ASISTENT/ASIST.PRINCIPAL	LB.BFT (Baza tratament)	MEDICALA	PL	1.00	1.00	1.0	0.0
247	ASISTENT/ASIST.PRINCIPAL	LB.BFT (Baza tratament)	BFT	PL	1.00	1.00	1.0	0.0
248	ASISTENT/ASIST.PRINCIPAL	LB.BFT (Baza tratament)	BFT	PL	1.00	1.00	1.0	0.0
249	ASISTENT/ASIST.PRINCIPAL	LB.BFT (Baza tratament)	BFT	PL	1.00	1.00	0.0	1.0
250	MASEUR DEBUTANT	LB.BFT (Baza tratament)	BFT	PL	1.00	1.00	0.0	1.0
251	INGRIJITOR	LB.BFT (Baza tratament)	ALTA SPECIALITATE	G	1.00	1.00	1.0	0.0

COMPARTIMENT CARDIOLOGIE

APROBAT=-		3.00 OCUPAT=-	1.0 VACANT=-		2.0			
252	MEDIC PRIMAR/SPECIALIST	COMP. CARDIOLOGIE	CARDIOLOGIE	S	1.00	1.00	0.0	1.0
253	MEDIC REZIDENT AN IV	COMP. CARDIOLOGIE	CARDIOLOGIE	S	1.00	1.00	1.0	0.0
254	MEDIC REZIDENT AN VI	COMP. CARDIOLOGIE	CARDIOLOGIE	S	1.00	1.00	0.0	1.0

SECTIA MEDICINĂ INTERNĂ

APROBAT=-		48.00 OCUPAT=-	42.5 VACANT=-		5.5			
------------------	--	-----------------------	----------------------	--	------------	--	--	--

255	MEDIC PRIMAR - SEF SECTIE	SECTIA MEDICINA INTERNA	MEDICINA INTERNA	S	1.00	1.00	0.00	1.00
256	MEDIC SPECIALIST/PRIMAR	SECTIA MEDICINA INTERNA	MEDICINA INTERNA	S	1.00	1.00	1.00	0.00
257	MEDIC SPECIALIST/PRIMAR	SECTIA MEDICINA INTERNA	GASTROENTEROLOGIE	S	1.00	1.00	1.00	0.00
258	MEDIC SPECIALIST/PRIMAR	SECTIA MEDICINA INTERNA	MEDICINA INTERNA	S	1.00	1.00	1.00	0.00
259	MEDIC SPECIALIST/PRIMAR	SECTIA MEDICINA INTERNA	GASTROENTEROLOGIE	S	1.00	1.00	1.00	0.00
260	MEDIC SPECIALIST/PRIMAR	SECTIA MEDICINA INTERNA	MEDICINA INTERNA	S	1.00	1.00	1.00	0.00
261	MEDIC SPECIALIST/PRIMAR	SECTIA MEDICINA INTERNA	MEDICINA INTERNA	S	1.00	1.00	1.00	0.00
262	MEDIC PRIMAR/SPECIALIST	SECTIA MEDICINA INTERNA	MEDICINA INTERNA	S	1.00	1.00	1.00	0.00
263	MEDIC PRIMAR/SPECIALIST	SECTIA MEDICINA INTERNA	MEDICINA INTERNA	S	1.00	1.00	1.00	0.00
264	MEDIC REZIDENT AN IV	SECTIA MEDICINA INTERNA	MEDICINA INTERNA	S	1.00	1.00	1.00	0.00
265	ASISTENT SEF	SECTIA MEDICINA INTERNA	MEDICALA	PL	1.00	1.00	1.0	0.0
266	ASISTENT/ASIST.PRINCIPAL	SECTIA MEDICINA INTERNA	MEDICALA	PL	1.00	1.00	1.0	0.0
267	ASISTENT/ASIST.PRINCIPAL	SECTIA MEDICINA INTERNA	MEDICALA	PL	1.00	1.00	1.0	0.0
268	ASISTENT/ASIST.PRINCIPAL	SECTIA MEDICINA INTERNA	MEDICALA	PL	1.00	1.00	1.0	0.0
269	ASISTENT/ASIST.PRINCIPAL	SECTIA MEDICINA INTERNA	MEDICALA	PL	1.00	1.00	1.0	0.0
270	ASISTENT/ASIST.PRINCIPAL	SECTIA MEDICINA INTERNA	MEDICALA	PL	1.00	1.00	1.0	0.0
271	ASISTENT/ASIST.PRINCIPAL	SECTIA MEDICINA INTERNA	MEDICALA	PL	1.00	1.00	1.0	0.0
272	ASISTENT/ASIST.PRINCIPAL	SECTIA MEDICINA INTERNA	MEDICALA	PL	1.00	1.00	1.0	0.0
273	ASISTENT/ASIST.PRINCIPAL	SECTIA MEDICINA INTERNA	MEDICALA	PL	1.00	1.00	1.0	0.0
274	ASISTENT/ASIST.PRINCIPAL	SECTIA MEDICINA INTERNA	MEDICALA	PL	1.00	1.00	1.0	0.0
275	ASISTENT DEB./ASIS./ASIST. PRINC.	SECTIA MEDICINA INTERNA	MEDICALA	PL	1.00	1.00	1.0	0.0
276	ASISTENT/ASIST.PRINCIPAL	SECTIA MEDICINA INTERNA	MEDICALA	PL	1.00	1.00	1.0	0.0
277	ASISTENT/ASIST.PRINCIPAL	SECTIA MEDICINA INTERNA	MEDICALA	PL	1.00	1.00	1.0	0.0
278	ASISTENT/ASIST.PRINCIPAL	SECTIA MEDICINA INTERNA	MEDICALA	PL	1.00	1.00	1.0	0.0
279	ASISTENT/ASIST.PRINCIPAL	SECTIA MEDICINA INTERNA	MEDICALA	PL	1.00	1.00	1.0	0.0
280	ASISTENT/ASIST.PRINCIPAL	SECTIA MEDICINA INTERNA	MEDICALA	PL	1.00	1.00	1.0	0.0
281	ASISTENT/ASIST.PRINCIPAL	SECTIA MEDICINA INTERNA	MEDICALA	PL	1.00	1.00	1.0	0.0
282	ASISTENT/ASIST.PRINCIPAL	SECTIA MEDICINA INTERNA	MEDICALA	PL	1.00	1.00	1.0	0.0
283	ASISTENT/ASIST.PRINCIPAL	SECTIA MEDICINA INTERNA	MEDICALA	PL	1.00	1.00	1.0	0.0
284	ASISTENT/ASIST.PRINCIPAL	SECTIA MEDICINA INTERNA	MEDICALA	PL	1.00	1.00	0.0	1.0
285	ASISTENT/ASIST.PRINCIPAL	SECTIA MEDICINA INTERNA	MEDICALA	PL	1.00	1.00	0.0	1.0
286	INFIRMIERA	SECTIA MEDICINA INTERNA	ALTA SPECIALITATE	M	1.00	1.00	1.0	0.0
287	INFIRMIER	SECTIA MEDICINA INTERNA	ALTA SPECIALITATE	M	1.00	1.00	1.0	0.0
288	INFIRMIERA	SECTIA MEDICINA INTERNA	ALTA SPECIALITATE	M	1.00	1.00	1.0	0.0
289	INFIRMIERA	SECTIA MEDICINA INTERNA	ALTA SPECIALITATE	M	1.00	1.00	1.0	0.0
290	INFIRMIERA	SECTIA MEDICINA INTERNA	ALTA SPECIALITATE	M	1.00	1.00	1.0	0.0
291	INFIRMIER DEBUTANT	SECTIA MEDICINA INTERNA	ALTA SPECIALITATE	M	1.00	1.00	1.0	0.0
292	INFIRMIERA	SECTIA MEDICINA INTERNA	ALTA SPECIALITATE	M	1.00	1.00	1.0	0.0
293	INFIRMIERA	SECTIA MEDICINA INTERNA	ALTA SPECIALITATE	M	1.00	1.00	1.0	0.0
294	INFIRMIERA	SECTIA MEDICINA INTERNA	ALTA SPECIALITATE	M	1.00	1.00	1.0	0.0
295	INFIRMIER	SECTIA MEDICINA INTERNA	ALTA SPECIALITATE	M	1.00	1.00	0.0	1.0
296	INGRIJITOR	SECTIA MEDICINA INTERNA	ALTA SPECIALITATE	M	1.00	1.00	1.0	0.0
297	INGRIJITOR	SECTIA MEDICINA INTERNA	ALTA SPECIALITATE	G	1.00	1.00	0.0	1.0
298	INGRIJITOR	SECTIA MEDICINA INTERNA	ALTA SPECIALITATE	G	1.00	1.00	1.0	0.0
299	INGRIJITOR	SECTIA MEDICINA INTERNA	ALTA SPECIALITATE	G	1.00	1.00	1.0	0.0
300	INGRIJITOR	SECTIA MEDICINA INTERNA	ALTA SPECIALITATE	G	1.00	1.00	1.0	0.0
301	INGRIJITOR	SECTIA MEDICINA INTERNA	ALTA SPECIALITATE	G	1.00	1.00	1.0	0.0
302	REGISTRATOR MEDICAL	SECTIA MEDICINA INTERNA	ALTA SPECIALITATE	M	1.00	1.00	0.5	0.5

SERVICIUL ANATOMIE PATOLOGICĂ

	APROBAT=	4.00 OCUPAT=	3.0 VACANT=	1.0				
303	MEDIC SPECIALIST/PRIMAR	SERVICIUL ANATOMIE PATOLOGICA	ANAT. PATOLOGICA	S	1.00	1.00	1.0	0.0
304	ASISTENT/ASIST.PRINCIPAL	SERVICIUL ANATOMIE PATOLOGICA	MEDICALA	S	1.00	1.00	1.0	0.0
305	INGRIJITOR	SERVICIUL ANATOMIE PATOLOGICA	ALTA SPECIALITATE	G	1.00	1.00	1.0	0.0
306	AUTOPSIER	SERVICIUL ANATOMIE PATOLOGICA	ALTA SPECIALITATE	G	1.00	1.00	0.0	1.0

COMPARTIMENT SPĂLĂTORIE

APROBAT=		2.00 OCUPAT=		2.0 VACANT=		0.0		
307	SPALATOREASA	SPALATORIE	SPALATOREASA	M	1.00	1.00	1.0	0.0
308	SPALATOREASA	SPALATORIE	SPALATOREASA	M	1.00	1.00	1.0	0.0

COMPARTIMENT SPITALIZARE DE ZI

APROBAT=		7.00 OCUPAT=		4.0 VACANT=		3.0		
309	MEDIC PRIMAR/SPECIALIST	SPITALIZARE ZI	MEDICALA	S	1.00	1.00	0.0	1.0
310	ASISTENT/ASIST.PRINCIPAL	SPITALIZARE ZI	MEDICALA	PL	1.00	1.00	0.0	1.0
311	ASISTENT/ASIST.PRINCIPAL	SPITALIZARE ZI	MEDICALA	PL	1.00	1.00	1.0	0.0
312	ASISTENT/ASIST.PRINCIPAL	SPITALIZARE ZI	MEDICALA	PL	1.00	1.00	1.0	0.0
313	ASISTENT/ASIST.PRINCIPAL	SPITALIZARE ZI	MEDICALA	PL	1.00	1.00	1.0	0.0
314	ASISTENT/ASIST.PRINCIPAL	SPITALIZARE ZI	MEDICALA	PL	1.00	1.00	0.0	1.0
315	INGRIJITOR	SPITALIZARE ZI	ALTA SPECIALITATE	G	1.00	1.00	1.0	0.0

COMPARTIMENT STERILIZARE

APROBAT=		2.00 OCUPAT=		1.0 VACANT=		1.0		
316	ASISTENT/ASIST.PRINCIPAL	STATIE STERILIZARE	IGIENA	PL	1.00	1.00	1.0	0.0
317	ASISTENT/ASIST.PRINCIPAL	STATIE STERILIZARE	MEDICALA	PL	1.00	1.00	0.0	1.0

COMITET DIRECTOR

APROBAT=		3.00 OCUPAT=		3.0 VACANT=		0.0		
318	MANAGER INTERIMAR	COMITETUL DIRECTOR	ALTA SPECIALITATE	S	1.00	1.00	1.0	0.0
319	DIRECTOR MEDICAL	COMITETUL DIRECTOR	MEDICALA	S	1.00	1.00	1.0	0.0
320	DIRECTOR F-CTB.INTERIMAR	COMITETUL DIRECTOR	ALTA SPECIALITATE	S	1.00	1.00	1.0	0.0

COMPARTIMENT AUDIT

APROBAT=		1.00 OCUPAT=		1.0 VACANT=		0.0		
321	AUDITOR I	COMPARTIMENT AUDIT	ECONOMIST	S	1.00	1.00	1.0	0.0

COMPARTIMENT CONTABILITATE

APROBAT=		3.00 OCUPAT=		3.0 VACANT=		0.0		
322	ECONOMIST I	COMP CONTABILITATE	ECONOMIST	S	1.00	1.00	1.0	0.0
323	ECONOMIST IA	COMP CONTABILITATE	ECONOMIST	S	1.00	1.00	1.0	0.0
324	ECONOMIST I	COMP CONTABILITATE	ECONOMIST	S	1.00	1.00	1.0	0.0

COMPARTIMENT TEHNIC/PSI+SSM

APROBAT=		2.00 OCUPAT=		2.0 VACANT=		0.0		
325	INGINER/ CADRU TEHNIC	COMP. TEHNIC/ PSI+SSM	INGINER	S	1.00	1.00	1.0	0.0
326	SUBINGINER	COMP. TEHNIC/ PSI+SSM	ALTA SPECIALITATE	S	1.00	1.00	1.0	0.0

COMPARTIMENT ACHIZITIILE PUBLICE

APROBAT=		1.00 OCUPAT=		1.0 VACANT=		0.0		
327	ECONOMIST I A	COMP. ACHIZITII PUBLICE	ECONOMIST	S	1.00	1.00	1.0	0.0

COMPARTIMENT APROVIZIONARE-TRANSPORT

APROBAT=		2.00 OCUPAT=		2.0 VACANT=		0.0		
328	MAGAZINER I	COMP. APROV, TRANSPORT	ALTA SPECIALITATE	M	1.00	1.00	1.0	0.0
329	MAGAZINER I	COMP. APROV, TRANSPORT	ALTA SPECIALITATE	M	1.00	1.00	1.0	0.0

COMPARTIMENT GDPR

APROBAT=		1.00 OCUPAT=		1.0 VACANT=		0.0		
330	RESPONSABIL GDPR	COMP. GDPR	JURIDIC/ECONOMIST/INGINER	S	1.00	1.00	1.0	0.0

COMPARTIMENT INFORMATICA

APROBAT=		1.00 OCUPAT=		1.0 VACANT=		0.0	
-----------------	--	---------------------	--	--------------------	--	------------	--

331	INFORMATICIAN	COMP. INFORMATICA	INFORMATICA	S	1.00	1.00	1.0	0.0
-----	---------------	-------------------	-------------	---	------	------	-----	-----

COMPARTIMENT R.U.N.O.S.

APROBAT=

3.00 OCUPAT=

3.0 VACANT=

0.0

332	ECONOMIST IA	COMPARTIMENT R.U.N.O.S.	ALTA SPECIALITATE	S	1.00	1.00	1.0	0.0
333	ECONOMIST IA	COMPARTIMENT R.U.N.O.S.	ALTA SPECIALITATE	S	1.00	1.00	1.0	0.0
334	ECONOMIST IA	COMPARTIMENT R.U.N.O.S.	ALTA SPECIALITATE	S	1.00	1.00	1.0	0.0

COMPARTIMENT ÎNTRETINERE ȘI REPARAȚII

APROBAT=

16.00 OCUPAT=

13.0 VACANT=

3.0

335	MUNCITOR I	COMP. INTRETINERE SI REPARATII	ELECTRICIAN	M	1.00	1.00	1.0	0.0
336	MUNCITOR II	COMP. INTRETINERE SI REPARATII	ELECTRICIAN	M	1.00	1.00	1.0	0.0
337	MUNCITOR II	COMP. INTRETINERE SI REPARATII	ELECTRICIAN	M	1.00	1.00	0.0	1.0
338	MUNCITOR IV	COMP. INTRETINERE SI REPARATII	INSTALATOR SANITAR	M	1.00	1.00	1.0	0.0
339	MUNCITOR II	COMP. INTRETINERE SI REPARATII	INSTALATOR SANITAR	M	1.00	1.00	1.0	0.0
340	MUNCITOR IV	COMP. INTRETINERE SI REPARATII	ZIDAR	M	1.00	1.00	1.0	0.0
341	MUNCITOR III	COMP. INTRETINERE SI REPARATII	LENJER	M	1.00	1.00	1.0	0.0
342	MUNCITOR I	COMP. INTRETINERE SI REPARATII	FOCHIST	M	1.00	1.00	1.0	0.0
343	MUNCITOR IV	COMP. INTRETINERE SI REPARATII	FOCHIST	M	1.00	1.00	1.0	0.0
344	MUNCITOR I	COMP. INTRETINERE SI REPARATII	FOCHIST	M	1.00	1.00	1.0	0.0
345	MUNCITOR I	COMP. INTRETINERE SI REPARATII	FOCHIST	M	1.00	1.00	1.0	0.0
346	MUNCITOR IV	COMP. INTRETINERE SI REPARATII	FOCHIST	M	1.00	1.00	0.0	1.0
347	MUNCITOR I	COMP. INTRETINERE SI REPARATII	LACATUS MECANIC	M	1.00	1.00	1.0	0.0
348	INGRIJITOR	COMP. INTRETINERE SI REPARATII	MUNC.NEC.SPATII VERZI	G	1.00	1.00	1.0	0.0
349	SOFER II	COMP. INTRETINERE SI REPARATII	SOFER II	M	1.00	1.00	1.0	0.0
350	MUNCITOR I	COMP. INTRETINERE SI REPARATII	LAB. DET. CHIMIC	M	1.00	1.00	0.0	1.0

COMPARTIMENT JURIDIC

APROBAT=

1.00 OCUPAT=

1.0 VACANT=

0.0

351	CONSILIER JURIDIC	COMP. JURIDIC	CONSILIER JURIDIC	S	1.00	1.00	1.0	0.0
-----	-------------------	---------------	-------------------	---	------	------	-----	-----

TOTAL POSTURI 351

din care funcții de conducere 5

351.0

255.5

95.5

MANAGER INTERIMAR,
EC. OLARU CONSTANTIN

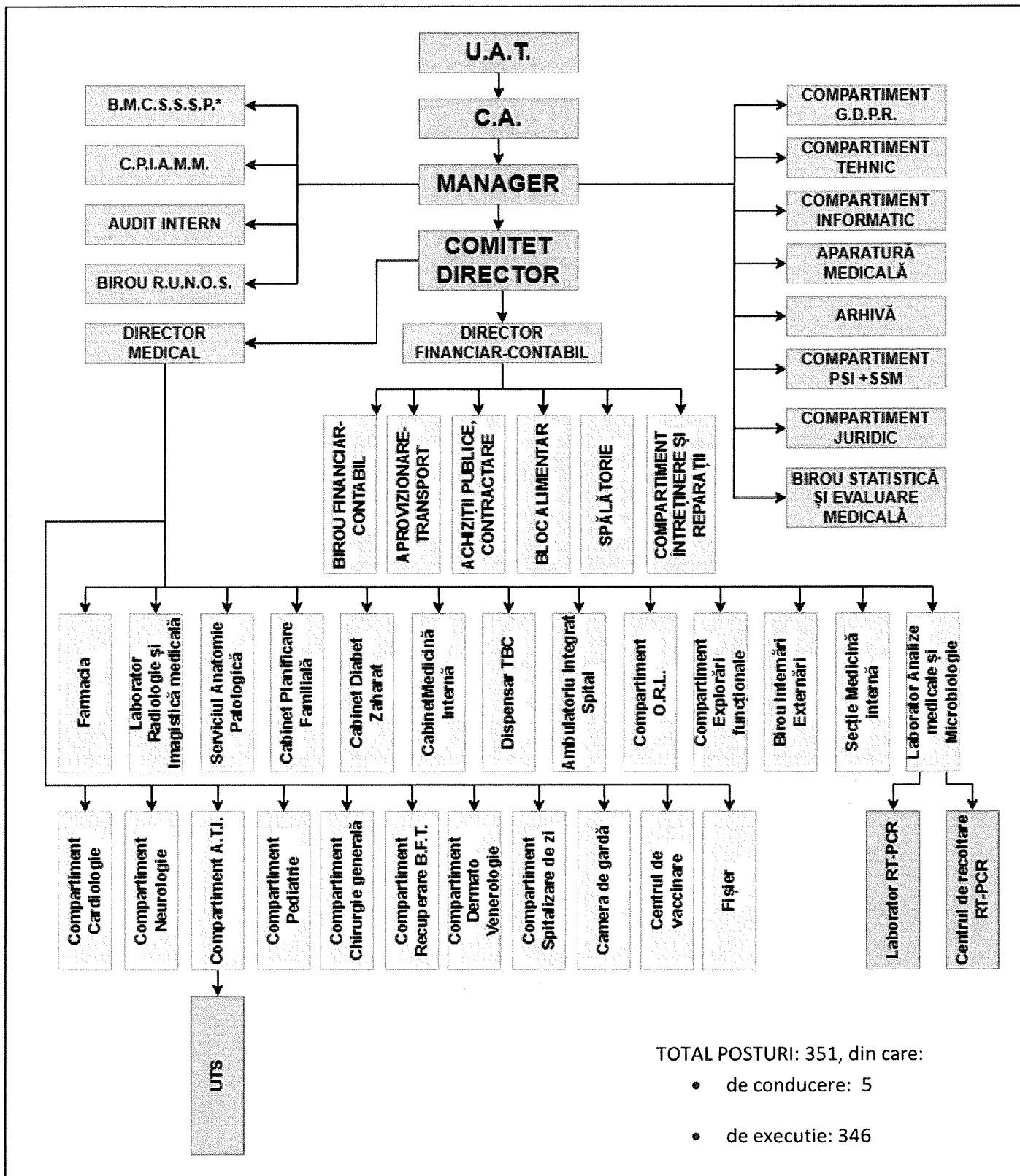
DIRECTOR FINANCIAR-CONTABIL INTERIMAR,
EC. MIHĂEȘ CRISTINA

COMPARTIMENT R.U.N.O.S.,
EC. CAȘAN MARINA





ORGANIGRAMA 2023



MANAGER
Ec. OLARU CONSTANTIN



BIROU R.U.N.O.S.,
Ec. ROSU MIHAELA

JUDEȚUL BACĂU
ORĂȘUL COMĂNEȘTI – UNITATEA ADMINISTRATIV TERITORIALĂ
Str. Ciobănuș, nr. 2, tel:0234/374272, fax:0234/374278

Nr. 36708/07.07.2023

Referat de aprobare

la proiectul de hotărâre privind aprobarea modificării Statului de funcții și a Organigramei la Spitalul orășenesc „Ioan Lascăr” Comănești pe anul 2023

Având în vedere:

- Adresa 1487/20.02.2023 a Spitalului Orășenesc ”Ioan Lascăr” Comănești, prin care solicită aprobarea Statului de funcții la Spitalul orășenesc Ioan Lascăr Comănești pe anul 2023, conform documentației anexate;
- Legea nr. 368/2022 – Legea bugetului de stat pe anul 2023;
- Legea nr. 273/2006 – privind finanțele publice locale, cu modificările și completările ulterioare;
- Legea 95/2006 – republicată privind reforma în domeniul sănătății, cu modificările și completările ulterioare
- Ordonanța de urgență nr. 162/2008 – privind transferul ansamblului de atribuții și competențe exercitate de Ministerul Sănătății Publice către autoritățile administrației publice locale;
- Ordinul nr. 1043/2010 privind aprobarea normelor metodologice pentru elaborarea Bugetului de venituri și cheltuieli al Spitalului Public cu modificările și completările ulterioare;
- Ordonanța de urgență nr. 57/2019 privind Codul administrativ cu modificările și completările ulterioare;
- Legea - cadru nr. 153/2017 – privind salarizarea personalului plătit din fonduri publice cu modificările și completările ulterioare;
- Ordin nr. 1224/2010 - privind aprobarea normativelor de personal pentru asistența medicală spitalicească, precum și pentru modificarea și completarea Ordinului ministrului sănătății publice nr. 1.778/2006 privind aprobarea normativelor de personal, cu modificările și completările ulterioare;
- Nota de fundamentare a Spitalului orășenesc Ioan Lascăr Comănești.

Propun inițierea unui proiect de hotărâre privind aprobarea modificării Statului de funcții și a Organigramei la Spitalul orășenesc Ioan Lascăr Comănești pe anul 2023.

Primar,
Ec. Viorel Miron

Nr. 36708/13/7-07. 2023

RAPORT DE SPECIALITATE

la proiectul de hotărâre privind aprobarea modificării Statului de funcții și a Organigramei la Spitalul orașenesc Ioan Lascăr Comănești pe anul 2023

Compartimentul Resurse umane din cadrul aparatului de specialitate al Primarului orașului Comănești, prin prezentul raport vă aduce la cunoștință, următoarele:

Având în vedere:

- Adresa 5389/06.07.2023 a Spitalului Orașenesc "Ioan Lascăr" Comănești, prin care solicită aprobarea modificării Statului de funcții și a organigramei la Spitalul orasenesc Ioan Lascar Comanesti pe anul 2023, conform documentației anexate;

În conformitate cu:

- Legea nr. 368/2022 – Legea bugetului de stat pe anul 2023;
- Legea nr. 273/2006 – privind finanțele publice locale, reactualizată;
- Legea 95/2006 – republicată privind reforma în domeniul sănătății, cu modificările și completările ulterioare
- Ordonanța de urgență nr. 162/2008 – privind transferul ansamblului de atribuții și competențe exercitate de Ministerul Sănătății Publice către autoritățile administrației publice locale;
- Ordinul nr. 1043/2010 privind aprobarea normelor metodologice pentru elaborarea Bugetului de venituri și cheltuieli al Spitalului Public cu modificările și completările ulterioare;
- Ordonanța de urgență nr. 57/2019 privind Codul administrativ cu modificările și completările ulterioare;
- Legea cadru nr. 153/2017 – privind salarizarea personalului plătit din fonduri publice cu modificările și completările ulterioare;
- Ordin nr. 1224/2010 - privind aprobarea normativelor de personal pentru asistența medicală spitalicească, precum și pentru modificarea și completarea Ordinului ministrului sănătății publice nr. 1.778/2006 privind aprobarea normativelor de personal, cu modificările și completările ulterioare;
- Nota de fundamentare a Spitalului orașenesc Ioan Lascăr Comănești

În urma analizei documentației depuse și având în vedere prevederile art. 129 alin.2) lit. a, alin 7) lit. c și art. 196 alin 1) lit. a, art. 197 din OUG nr. 57/2019 privind Codul Administrativ, propunem spre dezbatere și aprobare modificarea Statului de funcții și a Organigramei la Spitalului orașenesc Ioan Lascăr Comănești, conform documentației anexate.

Compartiment Resurse Umane,



Spitalul Oraşenesc "Ioan Lascăr"
Comăneşti

Or. Comăneşti, Str. Vasile Alecsandri, nr. 1, Jud. Bacău
Tel. 0234374215; Fax: 0234374219; CIF 4353056
E-mail: secretariat@spitalulcomanesti.ro
Web: www.spitalulcomanesti.ro



NR. 5389/06.07.2023

Către: ORAŞUL COMĂNEŞTI

UNITATEA ADMINISTRATIV TERITORIALĂ

Str. Ciobănuş, nr. 2, tel. 0234/374272, fax 0234/374278

e-mail: contact@primariacomanesti.ro

Vă rugăm, prin prezenta să ne aprobaţi următoarele puncte în ordinea de zi a Consiliului Local:

1. Aprobarea modificarii Statului de functii și a Organigramei la Spitalul Oraşenesc „IOAN LASCĂR” Comăneşti an 2023

Avand in vedere:

- Necesitatea desfaşurării în condiții optime a activității Spitalului Oraşenesc „IOAN LASCĂR” Comăneşti,

In conformitate cu prevederile:

- Legea nr. 368/2022 – Legea bugetului de stat pe anul 2023
- Legea nr. 273/2006 – privind finanţele publice locale, reactualizată
- Ordonanţa de urgenţă nr. 162/2008 – privind transferul ansamblului de atribuţii și competenţe exercitate de Ministerul Sănătăţii Publice către autorităţile administraţiei publice locale
- Legea 95/2006 – privind reforma în domeniul sănătăţii, cu modificările și completările ulterioare
- Ordonanţa de urgenţă nr. 162/2008 – privind transferul ansamblului de atribuţii și competenţe exercitate de Ministerul Sănătăţii Publice către autorităţile administraţiei publice locale;
- Ordinul nr. 1043/2010 privind aprobarea normelor metodologice pentru elaborarea Bugetului de venituri si cheltuieli al Spitalului Public cu modificarile si completarile ulterioare.
- Ordonanţa de urgenţă nr. 57/2019 privind Codul administrativ
- Legea cadru nr. 153/2017 – privind salarizarea personalului platit din fonduri publice cu modificarile si completarile ulterioare
- Ordin nr. 1224/2010 - privind aprobarea normativelor de personal pentru asistenţa medicală spitalicească, precum și pentru modificarea și completarea

Ordinului ministrului sănătății publice nr. 1.778/2006 privind aprobarea normativelor de personal, cu modificările și completările ulterioare;

Anexăm, la prezenta următoarele:

- Nota de fundamentare
- Anexa – **Stat de funcții la Spitalulului Orășenesc „IOAN LASCĂR” Comănești an 2023**
- Anexa – **Organigrama Spitalulului Orășenesc „IOAN LASCĂR” Comănești an 2023**

Spitalul Orășenesc ”IOAN LASCĂR” Comănești

Manager,

EC. OLARU CONSTANTIN





Spitalul Orășenesc "Ioan Lascăr"
Comănești

Or. Comănești, Str. Vasile Alecsandri, nr. 1, jud. Bacău
Tel. 0234374215; Fax: 0234374219; CIF 4353056
E-mail: secretariat@spitalulcomanesti.ro
Web: www.spitalulcomanesti.ro



NOTĂ DE FUNDAMENTARE

la proiectul de hotărâre privind aprobarea modificării Statului de funcții și a Organigramei la Spitalul Orășenesc „Ioan Lascăr” Comănești

Anexă la adresa de înaintare nr. 5389/06.07.2023

În vederea întocmirii Statului de Funcții și a Organigramei pentru a doua parte a anului 2023 s-a ținut cont de legislația în vigoare și de necesitatea asigurării resursei umane, una dintre cele mai importante resurse în domeniul medical, după cum urmează:

- Legea 95/2006 – privind reforma în domeniul sănătății, cu modificările și completările ulterioare
- Legea cadru nr. 153/2017 – privind salarizarea personalului plătit din fonduri publice cu modificările și completările ulterioare;
- Ordin nr. 1224/2010 - privind aprobarea normativelor de personal pentru asistența medicală spitalicească, precum și pentru modificarea și completarea Ordinului ministrului sănătății publice nr. 1.778/2006 privind aprobarea normativelor de personal, cu modificările și completările ulterioare;
- Menținerea unor servicii de calitate asigurate de spital, conform standardelor de calitate implementate în spital ISO 900, ISO 15189
- Achiziționarea de echipamente și aparatură medicală nouă care necesită dezvoltarea profesională a personalului și angajarea de personal specializat.
- Asigurarea necesarului de personal pentru desfășurarea continuă a activității medicale din secții și compartimente cu paturi .
- Asigurarea tuturor drepturilor pe care le au angajații spitalului prin legislația specifică: Codul Muncii, etc., respectiv a concediilor de odihnă, concediilor de studii, timpului de repaus săptămânal, etc.
- Promovările care au survenit până la data de 30.06.2023 și nivelul vechimii exprimată prin gradație.
- Fluctuația de personal naturală prin încetarea contractului, pensionarea, transferul de la sau către alte unități sanitare din sistem, angajarea prin concurs, concedii de maternitate, etc.

Analiza necesarului de personal la locul de muncă presupune următoarele etape:

- **Realizarea previziunilor privind necesarul viitor de personal.**
- Intocmirea unui inventar al resurselor umane la dispoziția organizației, ce scoate în evidență gradul de calificare a forței de muncă, conținând: vârsta, numele, educația, cursurile de perfecționare, alte informații pertinente pentru specificul organizației.
- Analiza posturilor pentru a obține informații de evaluare și descriere a postului, referitoare la specificarea obiectivelor muncii, tipului de muncă, responsabilităților persoanei, calităților necesare, condițiilor de lucru, relațiilor ierarhice și funcționale ale postului.
- Stabilirea nevoilor viitoare.
- Identificarea surselor de personal în viitor.
- Stabilirea planurilor pentru: recrutare, încadrare, instruire, motivare, dezvoltarea forței de muncă.

Un obiectiv important al managementului resurselor umane este a prevedea și a pregăti *evoluțiile cantitative și calitative ce afectează resursa umană pe termen lung și mediu*, astfel încât acestea să fie adaptate la nevoile unității.

Această previzionare presupune:

- Previzionarea numărului de personal;
- Compararea necesarului de personal previzionat cu rezerva de personal din interiorul unității
- Întocmirea programului de pregătire (pentru candidații din interiorul unității) și recrutare (pentru candidații din exterior).

Statul de funcții și Organigrama propuse pentru perioada următoare a anului 2023 vor cuprinde un număr total de 351 de posturi din care, 5 posturi de conducere și 346 posturi de execuție.

Fata de structura de personal aprobată anterior s-au înființat un număr de 13 posturi, dintre care:

- 13 posturi de medici rezidenți an I în specialitățile deficitare din spital, medici rezidenți care la finalul celor aproximativ 6 ani de rezidențiat să poată înlocui medicii care se vor pensiona.

De asemenea s-au transformat următoarele posturi, după cum urmează:

- 3 posturi de asistent generalist cu studii post liceale în posturi de asistent generalist cu studii superioare ca urmare a finalizării studiilor de licență
- ca urmare a promovării examenului pentru gradul de specialist se modifică gradul profesional din chimist în chimist specialist.

Misiunea asumată de Spitalul Orășenesc „Ioan Lascăr” Comănești este de a asigura furnizarea de servicii medicale de înaltă calitate populației orașului Comănești și localităților arondate la înalți parametri calitativi și asigurarea accesului echitabil la servicii de sănătate, cât mai aproape de nevoile individului și comunității.

Având în vedere necesitatea creșterii accesibilității la diagnosticare, tratament și monitorizare a pacienților din arealul Spitalului ”Ioan Lascăr” Comănești, precum și diversificarea specialităților medicale din structura unității pentru ca pacienții să beneficieze de o gamă largă de servicii medicale preventive, de urgență, curative și reabilitare de calitate și la standarde cât mai înalte este necesară asigurarea structurii cu personal suficient și pregătit profesional.

Aceasta forma a Statului de Funcții a spitalului este o varianta optima ce asigura necesarul de personal pentru intreaga structura functionala a spitalului in momentul de fata.

Structura de personal trebuie să fie flexibilă și să se plieze pe necesitățile spitalului care este în continuă creștere și dezvoltare.

Având în vedere propunerile de mai sus, vă rog să luați act și să emiteți Hotărârea Consiliului Local pentru aprobarea modificării Statului de funcții și a Organigramei la Spitalul orășenesc „Ioan Lascăr” Comănești pentru anul 2023.

Spitalul Orășenesc ”Ioan Lascăr” Comănești,

Manager Interimar,

Ec. Olaru Constantin

Director financiar-contabil,

Ec. Mihăeș Cristina

