

CONSILIUL LOCAL AL ORAȘULUI
COMĂNEȘTI

HOTĂRÂRE

privind aprobarea Statului de functii și a Organigramei la Spitalul orășenesc „IOAN LASCĂR” Comănești pentru anul 2023

Consiliul Local al orașului Comănești, județul Bacău, întrunit în ședința ordinară din data de 18/07/2023;

Având în vedere:

Adresa nr. 5389/06.07.2023 a Spitalului orășenesc „Ioan Lascăr”, Comănești prin care se solici modificarea Statului de functii și a Organigramei la Spitalul Orășenesc „IOAN LASCĂR” Comăneș pentru anul 2023;

- Referat de aprobare nr. 36708/07.07.2023 al Primarului orașului Comănești;
- Raportul de specialitate nr. 36708/b/07.07.2023 al Compartimentului Resurselor Umane prin ca propune aprobarea modificării Statului de functii și a Organigramei la Spitalul Orășenesc „IOA LASCĂR” Comănești pentru anul 2023;
- Avizele Comisiilor de specialitate din cadrul Consiliului Local;

În conformitate cu prevederile:

- Legea nr. 368/2022 – Legea bugetului de stat pe anul 2023;
- Legea nr. 273/2006 – privind finanțele publice locale, reactualizată;
- Legea 95/2006 – republicata privind reforma în domeniul sănătății, cu modificările și completările ulterioare
- Ordonanța de urgență nr. 162/2008 – privind transferul ansamblului de atribuții și competențe exercitate c Ministerul Sănătății Publice către autoritățile administrației publice locale;
- Ordinul nr. 1043/2010 privind aprobarea normelor metodologice pentru elaborarea Bugetului de venituri cheltuieli al Spitalului Public cu modificarile si completarile ulterioare;
- Ordonanța de urgență nr. 57/2019 privind Codul administrativ cu modificarile si completarile ulterioare;
- Legea cadru nr. 153/2017 – privind salarizarea personalului platit din fonduri publice cu modificarile completarile ulterioare;
- Ordin nr. 1224/2010 - privind aprobarea normativelor de personal pentru asistența medicală spitaliceasc precum și pentru modificarea și completarea Ordinului ministrului sănătății publice nr. 1.778/2006 privi aprobarea normativelor de personal, cu modificarile si completarile ulterioare;

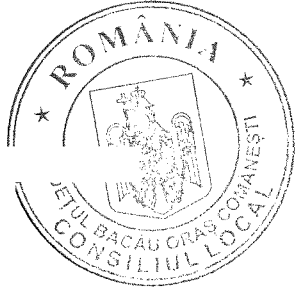
În temeiul art. 129 alin. 2 lit. a) , art 139 alin 3 lit c), art 196, alin 1, lit a) și art 197 alin. 1 di Ordonanța de urgență nr. 57/2019 privind Codul Administrativ, adoptă următoarea:

HOTĂRÂRE

Art.1 Consiliul Local al orașului Comănești aprobă modificarea Statul de functii și a Organigramei Spitalul Orășenesc „IOAN LASCĂR” Comănești pentru anul 2023, conform anexei, parte integrantă d prezenta.

Art.2 Prezenta hotărâre se comunică Instituției Prefectului Județului Bacău, Primarului orașul Comănești, Spitalului orășenesc „Ioan Lascăr” Comănești, Direcției Economice din cadrul UA Comănești, pentru ducere la îndeplinire, cu drept de contestație în termen de 30 de zile la Tribunal Bacău.

**Președinte de ședință
Consilier local,
Anastasiu Constantin**



**Contrasemnează
Secretarul general al orașului,
cons. juridic Daniela Chirilă**

SPITALUL ORASENESC "IOAN LASCAR" COMANESTI

STR. V. ALECSANDRI NR. 1 JUD. BACAU

TEL/FAX: 0234374215 / 0234374219

CATEGORIA UNITATII s-IV-a

Numar de paturi = 120

ANEXA LA HOTARAREA DE CONSILIUL LOCAL COMANESTI

NR. 119

STAT FUNCTII 2023
VALABIL INCEPAND CU LUNA IULIE 2023

Nr. crt	Funcția, gradul și treapta profesională	Structura	Specialitatea	Nivel studii	Cuquantum post normal	Nr posturi aprobate	Nr posturi ocupate	Nr posturi vacante
COMPARTIMENT ADMINISTRATIV								
APROBAT=		3.00	OCUPAT=	3.0	VACANT=	0.0		
1	REFERENT	ADMINISTRATIV	FISIER	M	1.00	1.00	1.0	0.0
2	SECRETAR-DACTIL. IA	ADMINISTRATIV	SECRETAR-DACTIL. IA	M	1.00	1.00	1.0	0.0
3	ARHIVAR	ADMINISTRATIV	ARHIVAR I CLS22-GR5-	M	1.00	1.00	1.0	0.0
COMPARTIMENT APARATURĂ MEDICALĂ								
APROBAT=		1.00	OCUPAT=	1.0	VACANT=	0.0		
4	BIOINGINER MEDICAL DEBUTANT	APARATURA MEDICALA	BIOINGINER MEDICAL	S	1.00	1.00	1.0	0.0
B.M.C.S.S.S.P.								
APROBAT=		4.00	OCUPAT=	2.0	VACANT=	2.0		
5	MEDIC SPECIALIST/PRIMAR	B.M.C.S.S.S.P.	ALTA SPECIALITATE	S	1.00	1.00	0.5	0.5
6	MANAGER DE CALITATE	B.M.C.S.S.S.P.	ALTA SPECIALITATE	S	1.00	1.00	0.0	1.0
7	CONSILIER	B.M.C.S.S.S.P.	ALTA SPECIALITATE	S	1.00	1.00	1.0	0.0
8	REF./REF. SPEC./CONSILIER	B.M.C.S.S.S.P.	ALTA SPECIALITATE	S	1.00	1.00	0.5	0.5
BIROU STATISTICA SI EVALUARE								
APROBAT=		3.00	OCUPAT=	2.0	VACANT=	1.0		
9	REFERENT DE SPECIALITATE	BIROU STATISTICA SI EVALUARE	ALTA SPECIALITATE	S	1.00	1.00	1.0	0.0
10	REFERENT DE SPECIALITATE	BIROU STATISTICA SI EVALUARE	ALTA SPECIALITATE	S	1.00	1.00	0.0	1.0
11	REFERENT DE SPECIALITATE	BIROU STATISTICA SI EVALUARE	ALTA SPECIALITATE	S	1.00	1.00	1.0	0.0
BLOC ALIMENTAR								
APROBAT=		5.00	OCUPAT=	5.0	VACANT=	0.0		
12	MUNCITOR I	BLOC ALIMENTAR	BUCATAR	M	1.00	1.00	1.0	0.0
13	MUNCITOR I	BLOC ALIMENTAR	BUCATAR	M	1.00	1.00	1.0	0.0
14	MUNCITOR I	BLOC ALIMENTAR	BUCATAR	M	1.00	1.00	1.0	0.0
15	ASISTENT PRINCIPAL	BLOC ALIMENTAR	BUCATARIE DIETETICA	PL	1.00	1.00	1.0	0.0
16	INGRIJITOR	BLOC ALIMENTAR	ALTA SPECIALITATE	G	1.00	1.00	1.0	0.0
BLOC OPERATOR								
APROBAT=		6.00	OCUPAT=	3.0	VACANT=	3.0		
17	ASISTENT/AS. PRINCIPAL	BLOC OPERATOR	MEDICALA	PL	1.00	1.00	0.0	1.0
18	ASISTENT/AS. PRINCIPAL	BLOC OPERATOR	MEDICALA	PL	1.00	1.00	1.0	0.0
19	ASISTENT/AS. PRINCIPAL	BLOC OPERATOR	MEDICALA	PL	1.00	1.00	1.0	0.0
20	BRANCARDIER	BLOC OPERATOR	ALTA SPECIALITATE	G	1.00	1.00	0.0	1.0
21	INFIRMIER	BLOC OPERATOR	ALTA SPECIALITATE	M	1.00	1.00	1.0	0.0
22	INGRIJITOR	BLOC OPERATOR	ALTA SPECIALITATE	G	1.00	1.00	0.0	1.0
CABINET CARDIOLOGIE								
APROBAT=		4.00	OCUPAT=	3.0	VACANT=	1.0		
23	MEDIC SPECIALIST/PRIMAR	CAB. CARDIOLOGIE	CARDIOLOGIE	S	1.00	1.00	1.0	0.0

24	MEDIC SPECIALIST		CAB. CARDIOLOGIE	CARDIOLOGIE	S	1.00	1.00	1.0	0.0
25	MEDIC REZIDENT AN I		CAB. CARDIOLOGIE	CARDIOLOGIE	S	1.00	1.00	0.0	1.0
26	ASISTENT/AS. PRINCIPAL		CAB. CARDIOLOGIE	MEDICALA	PL	1.00	1.00	1.0	0.0

CABINET CHIRURGIE GENERALA

APROBAT=		5.00 OCUPAT=		3.0 VACANT=		2.0			
27	MEDIC SPECIALIST/PRIMAR		CAB. CHIRURGIE GENERALA	CHIRURGIE GENERALA	S	1.00	1.00	1.0	0.0
28	MEDIC SPECIALIST/PRIMAR		CAB. CHIRURGIE GENERALA	CHIRURGIE GENERALA	S	1.00	1.00	0.0	1.0
29	ASISTENT PR. CLS 50-GR3-		CAB. CHIRURGIE GENERALA	CHIRURGIE GENERALA	PL	1.00	1.00	0.0	1.0
30	ASISTENT/AS. PRINCIPAL		CAB. CHIRURGIE GENERALA	MEDICALA	PL	1.00	1.00	1.0	0.0
31	INGRIJITOR CLS 21-GR5-		CAB. CHIRURGIE GENERALA	ALTA SPECIALITATE	G	1.00	1.00	1.0	0.0

CABINET DERMATOLOGIE

APROBAT=		7.00 OCUPAT=		4.0 VACANT=		3.0			
32	MEDIC SPECIALIST/PRIMAR		CAB. DERMATOLOGIE	DERMATOLOGIE	S	1.00	1.00	1.0	0.0
33	MEDIC REZIDENT AN I		CAB. DERMATOLOGIE	DERMATOLOGIE	S	1.00	1.00	0.0	1.0
34	MEDIC REZIDENT AN I		CAB. DERMATOLOGIE	DERMATOLOGIE	S	1.00	1.00	1.0	0.0
35	MEDIC SPECIALIST/PRIMAR		CAB. DERMATOLOGIE	DERMATOLOGIE	S	1.00	1.00	1.0	0.0
36	MEDIC PRIMAR/SPECIALIST		CAB. DERMATOLOGIE	DERMATOLOGIE	S	1.00	1.00	0.0	1.0
37	ASISTENT/AS. PRINCIPAL		CAB. DERMATOLOGIE	MEDICALA	PL	1.00	1.00	1.0	0.0
38	ASISTENT/AS. PRINCIPAL		CAB. DERMATOLOGIE	MEDICALA	PL	1.00	1.00	0.0	1.0

CABINET DIABET ZAHARAT, BOLI NUTRIȚIE ȘI METABOLISM

APROBAT=		5.00 OCUPAT=		5.0 VACANT=		0.0			
39	MEDIC REZIDENT AN III		CAB. DIABET ZAHARAT	DIABET ZAHARAT	S	1.00	1.00	1.0	0.0
40	MEDIC SPECIALIST/PRIMAR		CAB. DIABET ZAHARAT	DIABET ZAHARAT	S	1.00	1.00	1.0	0.0
41	ASISTENT/AS. PRINCIPAL		CAB. DIABET ZAHARAT	MEDICALA	PL	1.00	1.00	1.0	0.0
42	MEDIC REZIDENT AN IV		CAB. DIABET ZAHARAT	DIABET ZAHARAT	S	1.00	1.00	1.0	0.0
43	MEDIC REZIDENT AN IV		CAB. DIABET ZAHARAT	DIABET ZAHARAT	S	1.00	1.00	1.0	0.0

CABINET ENDOCRINOLOGIE

APROBAT=		3.00 OCUPAT=		2.0 VACANT=		1.0			
44	MEDIC SPECIALIST/PRIMAR		CAB. ENDOCRINOLOGIE	MEDICALA	S	1.00	1.00	1.0	0.0
45	MEDIC REZIDENT AN I		CAB. ENDOCRINOLOGIE	MEDICALA	S	1.00	1.00	0.0	1.0
46	ASISTENT/AS. PRINCIPAL		CAB. ENDOCRINOLOGIE	MEDICALA	PL	1.00	1.00	1.0	0.0

CABINET EXPLORARI FUNCTIONALE

APROBAT=		2.00 OCUPAT=		1.0 VACANT=		1.0			
47	MEDIC SPECIALIST/PRIMAR		CAB. EXPLORARI FUNCTIONALE	MEDICALA	S	1.00	1.00	0.0	1.0
48	ASISTENT/AS. PRINCIPAL		CAB. EXPLORARI FUNCTIONALE	MEDICALA	PL	1.00	1.00	1.0	0.0

CABINET GASTROENTEROLOGIE

APROBAT=		3.00 OCUPAT=		2.0 VACANT=		1.0			
49	MEDIC SPECIALIST/PRIMAR		CAB. GASTROENTEROLOGIE	GASTROENTEROLOGIE	S	1.00	1.00	1.0	0.0
50	MEDIC SPECIALIST/PRIMAR		CAB. GASTROENTEROLOGIE	GASTROENTEROLOGIE	S	1.00	1.00	0.0	1.0
51	ASISTENT/AS. PRINCIPAL		CAB. GASTROENTEROLOGIE	MEDICALA	PL	1.00	1.00	1.0	0.0

CABINET MEDICINĂ INTERNĂ

APROBAT=		8.00 OCUPAT=		7.0 VACANT=		1.0			
52	MEDIC SPECIALIST/PRIMAR		CAB. MEDICINA INTERNA	CAB. MEDICINA INTERNA	S	1.00	1.00	1.0	0.0
53	MEDIC SPECIALIST/PRIMAR		CAB. MEDICINA INTERNA	CAB. MEDICINA INTERNA	S	1.00	1.00	1.0	0.0
54	MEDIC PRIMAR/SPECIALIST		CAB. MEDICINA INTERNA	CAB. MEDICINA INTERNA	S	1.00	1.00	1.0	0.0
55	MEDIC PRIMAR/SPECIALIST		CAB. MEDICINA INTERNA	CAB. MEDICINA INTERNA	S	1.00	1.00	1.0	0.0
56	ASISTENT/AS. PRINCIPAL		CAB. MEDICINA INTERNA	MEDICALA	PL	1.00	1.00	0.0	1.0
57	ASISTENT/AS. PRINCIPAL		CAB. MEDICINA INTERNA	MEDICALA	PL	1.00	1.00	1.0	0.0
58	ASISTENT/AS. PRINCIPAL		CAB. MEDICINA INTERNA	MEDICALA	PL	1.00	1.00	1.0	0.0
59	ASISTENT/AS. PRINCIPAL		CAB. MEDICINA INTERNA	MEDICALA	PL	1.00	1.00	1.0	0.0

CABINET NEFROLOGIE

APROBAT=		3.00 OCUPAT=		0.0 VACANT=		3.0		
60	MEDIC REZIDENT AN I	CAB. NEFROLOGIE	NEFROLOGIE	S	1.00	1.00	0.0	1.0
61	MEDIC SPECIALIST/PRIMAR	CAB. NEFROLOGIE	NEFROLOGIE	S	1.00	1.00	0.0	1.0
62	ASISTENT/AS. PRINCIPAL	CAB. NEFROLOGIE	NEFROLOGIE	PL	1.00	1.00	0.0	1.0

CABINET NEUROLOGIE

APROBAT=		3.00 OCUPAT=		1.0 VACANT=		2.0		
63	MEDIC REZIDENT AN I	CAB. NEUROLOGIE	NEUROLOGIE	S	1.00	1.00	1.0	0.0
64	MEDIC SPECIALIST/PRIMAR	CAB. NEUROLOGIE	NEUROLOGIE	S	1.00	1.00	0.0	1.0
65	ASISTENT / ASISTENT PRINCIPAL	CAB. NEUROLOGIE	MEDICALA	PL	1.00	1.00	0.0	1.0

CABINET O.R.L.

APROBAT=		3.00 OCUPAT=		1.0 VACANT=		2.0		
66	MEDIC PRIMAR/ SPECIALIST	CAB. O.R.L.	O.R.L.	S	1.00	1.00	0.0	1.0
67	MEDIC REZIDENT AN I	CAB. O.R.L.	O.R.L.	S	1.00	1.00	1.0	0.0
68	ASISTENT PRINCIPAL	CAB. O.R.L.	MEDICALA	PL	1.00	1.00	0.0	1.0

CABINET OBSTETRICĂ-GINECOLOGIE

APROBAT=		5.00 OCUPAT=		2.0 VACANT=		3.0		
69	MEDIC SPECIALIST/PRIMAR	CAB. OBSTETRICĂ GINEC	OBSTETRICĂ GINEC.	S	1.00	1.00	1.0	0.0
70	MEDIC REZIDENT AN I	CAB. OBSTETRICĂ GINEC	OBSTETRICĂ GINEC.	S	1.00	1.00	0.0	1.0
71	MEDIC SPECIALIST/PRIMAR	CAB. OBSTETRICĂ GINEC	OBSTETRICĂ GINEC.	S	1.00	1.00	0.0	1.0
72	ASISTENT/ASISTENT PRINCIPAL	CAB. OBSTETRICĂ GINEC	OBSTETRICĂ	PL	1.00	1.00	1.0	0.0
73	INGRIJITOR	CAB. OBSTETRICĂ GINEC	OBSTETRICĂ	PL	1.00	1.00	0.0	1.0

CABINET OFTALMOLOGIE

APROBAT=		4.00 OCUPAT=		4.0 VACANT=		0.0		
74	MEDIC SPECIALIST	CAB. OFTALMOLOGIE	OFTALMOLOGIE	S	1.00	1.00	1.0	0.0
75	MEDIC SPECIALIST/PRIMAR	CAB. OFTALMOLOGIE	OFTALMOLOGIE	S	1.00	1.00	1.0	0.0
76	MEDIC SPECIALIST/PRIMAR	CAB. OFTALMOLOGIE	OFTALMOLOGIE	S	1.00	1.00	1.0	0.0
77	ASISTENT/ASIST.PRINCIPAL	CAB. OFTALMOLOGIE	MEDICALA	PL	1.00	1.00	1.0	0.0

CABINET ORTOPEDIE

APROBAT=		3.00 OCUPAT=		2.0 VACANT=		1.0		
78	MEDIC REZIDENT AN I	CAB. ORTOPEDIE	ORTOPEDIE	S	1.00	1.00	0.0	1.0
79	MEDIC SPECIALIST/PRIMAR	CAB. ORTOPEDIE	ORTOPEDIE	S	1.00	1.00	1.0	0.0
80	ASISTENT/ASIST.PRINCIPAL	CAB. ORTOPEDIE	MEDICALA	PL	1.00	1.00	1.0	0.0

CABINET PEDIATRIE

APROBAT=		5.00 OCUPAT=		4.0 VACANT=		1.0		
81	MEDIC REZIDENT AN I	CAB. PEDIATRIE	PEDIATRIE	S	1.00	1.00	1.0	0.0
82	MEDIC SPECIALIST/PRIMAR	CAB. PEDIATRIE	PEDIATRIE	S	1.00	1.00	1.0	0.0
83	MEDIC SPECIALIST/PRIMAR	CAB. PEDIATRIE	PEDIATRIE	S	1.00	1.00	0.0	1.0
84	ASISTENT/ASIST.PRINCIPAL	CAB. PEDIATRIE	PEDIATRIE	PL	1.00	1.00	1.0	0.0
85	ASISTENT/ASIST.PRINCIPAL	CAB. PEDIATRIE	PEDIATRIE	PL	1.00	1.00	1.0	0.0

CABINET PLANIFICARE FAMILIALĂ

APROBAT=		2.00 OCUPAT=		2.0 VACANT=		0.0		
86	MEDIC SPECIALIST	CAB. PLANIFICARE FAM.	OBSTETRICĂ GINEC.	S	1.00	1.00	1.0	0.0
87	ASISTENT/AS. PRINCIPAL	CAB. PLANIFICARE FAM.	OBSTETRICĂ GINEC.	PL	1.00	1.00	1.0	0.0

CABINET PSIHIATRIE

APROBAT=		3.00 OCUPAT=		1.0 VACANT=		2.0		
88	MEDIC SPECIALIST/PRIMAR	CAB. PSIHIATRIE	PSIHIATRIE	S	1.00	1.00	0.0	1.0
89	MEDIC REZIDENT AN IV	CAB. PSIHIATRIE	PSIHIATRIE	S	1.00	1.00	1.0	0.0
90	ASISTENT/ASIST.PRINCIPAL	CAB. PSIHIATRIE	MEDICALA	PL	1.00	1.00	0.0	1.0

CABINET UROLOGIE

<i>APROBAT=</i>		<i>3.00 OCUPAT=</i>		<i>2.0 VACANT=</i>		<i>1.0</i>		
91	MEDIC REZIDENT AN V	CAB. UROLOGIE	UROLOGIE	S	1.00	1.00	0.0	1.0
92	MEDIC SPECIALIST/PRIMAR	CAB. UROLOGIE	UROLOGIE	S	1.00	1.00	1.0	0.0
93	ASISTENT/ASIST.PRINCIPAL	CAB. UROLOGIE	GENERAL	PL	1.00	1.00	1.0	0.0

CABINET B.F.T.

<i>APROBAT=</i>		<i>2.00 OCUPAT=</i>		<i>2.0 VACANT=</i>		<i>0.0</i>		
94	MEDIC PRIMAR/SPECIALIST	CABINET BFT	BFT	S	1.00	1.00	1.0	0.0
95	ASISTENT/ASIST.PRINCIPAL	CABINET BFT	GENERAL	PL	1.00	1.00	1.0	0.0

CAMERA DE GARDĂ

<i>APROBAT=</i>		<i>22.00 OCUPAT=</i>		<i>16.0 VACANT=</i>		<i>6.0</i>		
96	MEDIC REZIDENT AN I	CAMERA DE GARDA	URGENTA	S	1.00	1.00	0.0	1.0
97	MEDIC SPECIALIST/PRIMAR/MEDIC	CAMERA DE GARDA	URGENTA	S	1.00	1.00	0.0	1.0
98	MEDIC SPECIALIST/PRIMAR	CAMERA DE GARDA	MEDICINA DE FAMILIE	S	1.00	1.00	0.0	1.0
99	MEDIC SPECIALIST/PRIMAR	CAMERA DE GARDA	ORTOPEDIE	S	1.00	1.00	1.0	0.0
100	ASISTENT/ASIST.PRINCIPAL	CAMERA DE GARDA	MEDICALA	M	1.00	1.00	0.0	1.0
101	ASISTENT/ASIST.PRINCIPAL	CAMERA DE GARDA	MEDICALA	PL	1.00	1.00	1.0	0.0
102	ASISTENT/ASIST.PRINCIPAL	CAMERA DE GARDA	MEDICALA	PL	1.00	1.00	1.0	0.0
103	ASISTENT/ASIST.PRINCIPAL	CAMERA DE GARDA	MEDICALA	PL	1.00	1.00	1.0	0.0
104	ASISTENT/ASIST.PRINCIPAL	CAMERA DE GARDA	MEDICALA	PL	1.00	1.00	1.0	0.0
105	ASISTENT/ASIST.PRINCIPAL	CAMERA DE GARDA	MEDICALA	PL	1.00	1.00	1.0	0.0
106	ASISTENT/ASIST.PRINCIPAL	CAMERA DE GARDA	MEDICALA	PL	1.00	1.00	1.0	0.0
107	ASISTENT/ASIST.PRINCIPAL	CAMERA DE GARDA	MEDICALA	PL	1.00	1.00	1.0	0.0
108	ASISTENT/ASIST.PRINCIPAL	CAMERA DE GARDA	MEDICALA	PL	1.00	1.00	1.0	0.0
109	INFIRMIER	CAMERA DE GARDA	ALTA SPECIALITATE	G	1.00	1.00	1.0	0.0
110	INFIRMIER	CAMERA DE GARDA	ALTA SPECIALITATE	G	1.00	1.00	1.0	0.0
111	INFIRMIER	CAMERA DE GARDA	ALTA SPECIALITATE	G	1.00	1.00	1.0	0.0
112	INFIRMIER	CAMERA DE GARDA	ALTA SPECIALITATE	G	1.00	1.00	0.0	1.0
113	INFIRMIERA	CAMERA DE GARDA	ALTA SPECIALITATE	M	1.00	1.00	0.0	1.0
114	INGRIJITOR	CAMERA DE GARDA	ALTA SPECIALITATE	M	1.00	1.00	1.0	0.0
115	BRANCARDIER	CAMERA DE GARDA	ALTA SPECIALITATE	G	1.00	1.00	1.0	0.0
116	GARDEROBIER	CAMERA DE GARDA	ALTA SPECIALITATE	M	1.00	1.00	1.0	0.0
117	REGISTRATOR MED,CLS 47-GR5-	CAMERA DE GARDA	ALTA SPECIALITATE	M	1.00	1.00	1.00	0.0

BIROU INTERNĂRI-EXTERNĂRI

<i>APROBAT=</i>		<i>2.00 OCUPAT=</i>		<i>2.0 VACANT=</i>		<i>0.0</i>		
118	REGISTRATOR MED,CLS 47-GR5-	BIROU INTERNARI / EXTERNARI	ALTA SPECIALITATE	M	1.00	1.00	1.00	0.0
119	ASISTENT/ASIST.PRINCIPAL	BIROU INTERNARI / EXTERNARI	MEDICALA	M	1.00	1.00	1.00	0.0

COMPARTIMENT B.F.T.

<i>APROBAT=</i>		<i>10.00 OCUPAT=</i>		<i>8.0 VACANT=</i>		<i>2.0</i>		
120	MEDIC REZIDENT AN V	COMP. B.F.T.	B.F.T.	S	1.00	1.00	1.0	0.0
121	MEDIC SPECIALIST/PRIMAR	COMP. B.F.T.	B.F.T.	S	1.00	1.00	1.0	0.0
122	ASISTENT/ASIST.PRINCIPAL	COMP. B.F.T.	MEDICALA	PL	1.00	1.00	1.0	0.0
123	ASISTENT/ASIST.PRINCIPAL	COMP. B.F.T.	MEDICALA	PL	1.00	1.00	1.0	0.0
124	ASISTENT/ASIST.PRINCIPAL	COMP. B.F.T.	MEDICALA	PL	1.00	1.00	1.0	0.0
125	ASISTENT/ASIST.PRINCIPAL	COMP. B.F.T.	MEDICALA	PL	1.00	1.00	1.0	0.0
126	INFIRMIERA	COMP. B.F.T.	ALTA SPECIALITATE	M	1.00	1.00	1.0	0.0
127	INFIRMIER	COMP. B.F.T.	ALTA SPECIALITATE	M	1.00	1.00	0.0	1.0
128	INFIRMIERA	COMP. B.F.T.	ALTA SPECIALITATE	M	1.00	1.00	0.0	1.0
129	INGRIJITOR	COMP. B.F.T.	ALTA SPECIALITATE	G	1.00	1.00	1.0	0.0

COMPARTIMENT CHIRURGIE

<i>APROBAT=</i>		<i>18.00 OCUPAT=</i>		<i>12.0 VACANT=</i>		<i>6.0</i>		
130	MEDIC SPECIALIST/PRIMAR	COMP. CHIRURGIE GEN.	CHIRURGIE GEN.	S	1.00	1.00	1.0	0.0
131	MEDIC SPECIALIST/PRIMAR	COMP. CHIRURGIE GEN.	CHIRURGIE GEN.	S	1.00	1.00	0.0	1.0

132	MEDIC SPECIALIST/PRIMAR	COMP. CHIRURGIE GEN.	CHIRURGIE GEN.	S	1.00	1.00	1.0	0.0
133	MEDIC REZIDENT AN VI	COMP. CHIRURGIE GEN.	CHIRURGIE GEN.	S	1.00	1.00	0.0	1.0
134	MEDIC SPECIALIST/PRIMAR	COMP. CHIRURGIE GEN.	CHIRURGIE GEN.	S	1.00	1.00	0.0	1.0
135	ASISTENT/ASIST.PRINCIPAL	COMP. CHIRURGIE GEN.	MEDICALA	PL	1.00	1.00	1.0	0.0
136	ASISTENT/ASIST.PRINCIPAL	COMP. CHIRURGIE GEN.	MEDICALA	PL	1.00	1.00	1.0	0.0
137	ASISTENT/ASIST.PRINCIPAL	COMP. CHIRURGIE GEN.	MEDICALA	PL	1.00	1.00	1.0	0.0
138	ASISTENT/ASIST.PRINCIPAL	COMP. CHIRURGIE GEN.	MEDICALA	PL	1.00	1.00	1.0	0.0
139	ASISTENT/ASIST.PRINCIPAL	COMP. CHIRURGIE GEN.	MEDICALA	PL	1.00	1.00	0.0	1.0
140	ASISTENT/ASIST.PRINCIPAL	COMP. CHIRURGIE GEN.	MEDICALA	PL	1.00	1.00	0.0	1.0
141	ASISTENT/ASIST.PRINCIPAL	COMP. CHIRURGIE GEN.	MEDICALA	PL	1.00	1.00	0.0	1.0
142	INFIRMIERA	COMP. CHIRURGIE GEN.	ALTA SPECIALITATE	M	1.00	1.00	1.0	0.0
143	INFIRMIERA	COMP. CHIRURGIE GEN.	ALTA SPECIALITATE	M	1.00	1.00	1.0	0.0
144	INFIRMIERA	COMP. CHIRURGIE GEN.	ALTA SPECIALITATE	M	1.00	1.00	1.0	0.0
145	INFIRMIERA	COMP. CHIRURGIE GEN.	ALTA SPECIALITATE	M	1.00	1.00	1.0	0.0
146	INFIRMIERA	COMP. CHIRURGIE GEN.	ALTA SPECIALITATE	G	1.00	1.00	1.0	0.0
147	INGRIJITOR	COMP. CHIRURGIE GEN.	ALTA SPECIALITATE	G	1.00	1.00	1.0	0.0

COMPARTIMENT NEUROLOGIE

APROBAT=

23.00 OCUPAT=

6.0 VACANT=

17.0

148	MEDIC SPECIALIST/PRIMAR	COMP. NEUROLOGIE	NEUROLOGIE	S	1.00	1.00	0.0	1.0
149	MEDIC SPECIALIST / PRIMAR	COMP. NEUROLOGIE	NEUROLOGIE	S	1.00	1.00	0.0	1.0
150	MEDIC REZIDENT AN I	COMP. NEUROLOGIE	NEUROLOGIE	S	1.00	1.00	0.0	1.0
151	ASISTENT/ASIST.PRINCIPAL	COMP. NEUROLOGIE	MEDICALA	PL	1.00	1.00	1.0	0.0
152	ASISTENT/ASIST.PRINCIPAL	COMP. NEUROLOGIE	MEDICALA	PL	1.00	1.00	1.0	0.0
153	ASISTENT/ASIST.PRINCIPAL	COMP. NEUROLOGIE	MEDICALA	PL	1.00	1.00	1.0	0.0
154	ASISTENT/ASIST.PRINCIPAL	COMP. NEUROLOGIE	MEDICALA	PL	1.00	1.00	1.0	0.0
155	ASISTENT/ASIST.PRINCIPAL	COMP. NEUROLOGIE	MEDICALA	PL	1.00	1.00	0.0	1.0
156	ASISTENT/ASIST.PRINCIPAL	COMP. NEUROLOGIE	MEDICALA	PL	1.00	1.00	0.0	1.0
157	ASISTENT/ASIST.PRINCIPAL	COMP. NEUROLOGIE	MEDICALA	PL	1.00	1.00	0.0	1.0
158	ASISTENT/ASIST.PRINCIPAL	COMP. NEUROLOGIE	MEDICALA	PL	1.00	1.00	0.0	1.0
159	ASISTENT/ASIST.PRINCIPAL	COMP. NEUROLOGIE	MEDICALA	PL	1.00	1.00	0.0	1.0
160	INFIRMIERA	COMP. NEUROLOGIE	ALTA SPECIALITATE	M	1.00	1.00	1.0	0.0
161	INFIRMIERA	COMP. NEUROLOGIE	ALTA SPECIALITATE	M	1.00	1.00	1.0	0.0
162	INFIRMIERA	COMP. NEUROLOGIE	ALTA SPECIALITATE	M	1.00	1.00	0.0	1.0
163	INFIRMIERA	COMP. NEUROLOGIE	ALTA SPECIALITATE	M	1.00	1.00	0.0	1.0
164	INFIRMIERA	COMP. NEUROLOGIE	ALTA SPECIALITATE	M	1.00	1.00	0.0	1.0
165	INFIRMIERA	COMP. NEUROLOGIE	ALTA SPECIALITATE	M	1.00	1.00	0.0	1.0
166	INFIRMIERA	COMP. NEUROLOGIE	ALTA SPECIALITATE	M	1.00	1.00	0.0	1.0
167	INFIRMIERA	COMP. NEUROLOGIE	ALTA SPECIALITATE	M	1.00	1.00	0.0	1.0
168	INFIRMIERA	COMP. NEUROLOGIE	ALTA SPECIALITATE	M	1.00	1.00	0.0	1.0
169	INGRIJITOR	COMP. NEUROLOGIE	ALTA SPECIALITATE	G	1.00	1.00	0.0	1.0
170	INGRIJITOR	COMP. NEUROLOGIE	ALTA SPECIALITATE	G	1.00	1.00	0.0	1.0

COMPARTIMENT O.R.L.

APROBAT=

3.00 OCUPAT=

1.0 VACANT=

2.0

171	MEDIC SPECIALIST/PRIMAR	COMP. O.R.L.	O.R.L.	S	1.00	1.00	0.0	1.0
172	MEDIC SPECIALIST/PRIMAR	COMP. O.R.L.	O.R.L.	S	1.00	1.00	1.0	0.0
173	MEDIC REZIDENT AN I	COMP. O.R.L.	O.R.L.	S	1.00	1.00	0.0	1.0

COMPARTIMENT PEDIATRIE

APROBAT=

15.00 OCUPAT=

14.0 VACANT=

1.0

174	MEDIC SPECIALIST/PRIMAR	COMP. PEDIATRIE	PEDIATRIE	S	1.00	1.00	1.0	0.0
175	MEDIC SPECIALIST/PRIMAR	COMP. PEDIATRIE	PEDIATRIE	S	1.00	1.00	1.0	0.0
176	MEDIC REZIDENT AN I	COMP. PEDIATRIE	PEDIATRIE	S	1.00	1.00	0.0	1.0
177	MEDIC REZIDENT AN I	COMP. PEDIATRIE	PEDIATRIE	S	1.00	1.00	1.0	0.0
178	ASISTENT/ASIST.PRINCIPAL	COMP. PEDIATRIE	PEDIATRIE	PL	1.00	1.00	1.0	0.0
179	ASISTENT/ASIST.PRINCIPAL	COMP. PEDIATRIE	PEDIATRIE	PL	1.00	1.00	1.0	0.0
180	ASISTENT/ASIST.PRINCIPAL	COMP. PEDIATRIE	PEDIATRIE	PL	1.00	1.00	1.0	0.0
181	ASISTENT/ASIST.PRINCIPAL	COMP. PEDIATRIE	PEDIATRIE	PL	1.00	1.00	1.0	0.0

182	ASISTENT/ASIST.PRINCIPAL	COMP. PEDIATRIE	PEDIATRIE	S	1.00	1.00	1.0	0.0
183	ASISTENT/ASIST.PRINCIPAL	COMP. PEDIATRIE	PEDIATRIE	PL	1.00	1.00	1.0	0.0
184	INFIRMIERA	COMP. PEDIATRIE	ALTA SPECIALITATE	M	1.00	1.00	1.0	0.0
185	INFIRMIERA	COMP. PEDIATRIE	ALTA SPECIALITATE	M	1.00	1.00	1.0	0.0
186	INFIRMIERA	COMP. PEDIATRIE	ALTA SPECIALITATE	M	1.00	1.00	1.0	0.0
187	INGRIJITOARE	COMP. PEDIATRIE	ALTA SPECIALITATE	M	1.00	1.00	1.0	0.0
188	INGRIJITOR	COMP. PEDIATRIE	ALTA SPECIALITATE	G	1.00	1.00	1.0	0.0

COMPARTIMENT SPIAAM

APROBAT=		6.00 OCUPAT=		3.0 VACANT=		3.0		
189	MEDIC SPECIALIST/PRIMAR	COMP.SPIAAM	EPIDEMIOLOGIE	S	1.00	1.00	0.5	0.5
190	MEDIC REZIDENT AN I	COMP.SPIAAM	EPIDEMIOLOGIE	S	1.00	1.00	0.0	1.0
191	INFIRMIER D.D.D.	COMP.SPIAAM	IGIENA	G	1.00	1.00	1.0	0.0
192	ASISTENT/ASIST.PRINCIPAL	COMP.SPIAAM	IGIENA	PL	1.00	1.00	1.0	0.0
193	MEDIC SPECIALIST/PRIMAR	COMP.SPIAAM	BOLI INFECTIOASE	S	1.00	1.00	0.5	0.5
194	ASISTENT PRINCIPAL	COMP.SPIAAM	BOLI INFECTIOASE	S	1.00	1.00	0.0	1.0

COMPARTIMENT A.T.I./UTS

APROBAT=		16.00 OCUPAT=		12.5 VACANT=		3.5		
195	MEDIC REZIDENT AN III	COMPARTIMENT A.T.I.	A.T.I.	S	1.00	1.00	1.0	0.0
196	MEDIC SPECIALIST/PRIMAR	COMPARTIMENT A.T.I.	A.T.I.	S	1.00	1.00	1.0	0.0
197	MEDIC SPECIALIST/PRIMAR	COMPARTIMENT A.T.I.	A.T.I.	S	1.00	1.00	0.5	0.5
198	MEDIC SPECIALIST/PRIMAR	COMPARTIMENT A.T.I./UTS	A.T.I.	S	1.00	1.00	1.0	0.0
199	ASISTENT/ASIST.PRINCIPAL	COMPARTIMENT A.T.I.	MEDICALA	PL	1.00	1.00	1.0	0.0
200	ASISTENT/ASIST.PRINCIPAL	COMPARTIMENT A.T.I.	MEDICALA	PL	1.00	1.00	1.0	0.0
201	ASISTENT/ASIST.PRINCIPAL	COMPARTIMENT A.T.I.	MEDICALA	PL	1.00	1.00	1.0	0.0
202	ASISTENT/ASIST.PRINCIPAL	COMPARTIMENT A.T.I./UTS	MEDICALA	PL	1.00	1.00	1.0	0.0
203	ASISTENT/ASIST.PRINCIPAL	COMPARTIMENT A.T.I.	MEDICALA	PL	1.00	1.00	1.0	0.0
204	INFIRMIERA	COMPARTIMENT A.T.I.	A.T.I.	M	1.00	1.00	1.0	0.0
205	INFIRMIERA	COMPARTIMENT A.T.I.	A.T.I.	M	1.00	1.00	1.0	0.0
206	INFIRMIERA	COMPARTIMENT A.T.I.	A.T.I.	M	1.00	1.00	1.0	0.0
207	INFIRMIER	COMPARTIMENT A.T.I.	ALTA SPECIALITATE	G	1.00	1.00	0.0	1.0
208	INFIRMIERA	COMPARTIMENT A.T.I.	ALTA SPECIALITATE	M	1.00	1.00	0.0	1.0
209	INGRIJITOR	COMPARTIMENT A.T.I.	ALTA SPECIALITATE	G	1.00	1.00	1.0	0.0
210	BRANCARDIER	COMPARTIMENT A.T.I.	ALTA SPECIALITATE	G	1.00	1.00	0.0	1.0

FARMACIE

APROBAT=		5.00 OCUPAT=		5.0 VACANT=		0.0		
211	FARMACIST	FARMACIE	FARMACIE	S	1.00	1.00	1.0	0.0
212	ASISTENT PRINCIPAL FARMACIE	FARMACIE	FARMACIE	PL	1.00	1.00	1.0	0.0
213	ASISTENT PRINCIPAL FARMACIE	FARMACIE	FARMACIE	PL	1.00	1.00	1.0	0.0
214	ASISTENT PRINCIPAL FARMACIE	FARMACIE	FARMACIE	PL	1.00	1.00	1.0	0.0
215	INGRIJITOR	FARMACIE	ALTA SPECIALITATE	G	1.00	1.00	1.0	0.0

LABORATOR ANALIZE MEDICALE

APROBAT=		13.00 OCUPAT=		10.5 VACANT=		2.5		
216	MEDIC PRIMAR/SPECIALIST	LB. ANALIZE MEDICALE	LABORATOR	S	1.00	1.00	0.5	0.5
217	MEDIC SPECIALIST/PRIMAR	LB. ANALIZE MEDICALE	LABORATOR	S	1.00	1.00	1.0	0.0
218	MEDIC REZIDENT AN I	LB. ANALIZE MEDICALE	LABORATOR	S	1.00	1.00	0.0	1.0
219	MEDIC REZIDENT AN IV	LB. ANALIZE MEDICALE	LABORATOR	S	1.00	1.00	1.0	0.0
220	CHIMIST PRINCIPAL	LB. ANALIZE MEDICALE	CHIMIE	S	1.00	1.00	1.0	0.0
221	CHIMIST /CHIMIST SPECIALIST	LB. ANALIZE MEDICALE	CHIMIE	S	1.00	1.00	1.0	0.0
222	ASISTENT/ASIST.PRINCIPAL	LB. ANALIZE MEDICALE	LABORATOR	PL	1.00	1.00	1.0	0.0
223	ASISTENT/ASIST.PRINCIPAL	LB. ANALIZE MEDICALE	MEDICALA	PL	1.00	1.00	1.0	0.0
224	ASISTENT/ASIST.PRINCIPAL	LB. ANALIZE MEDICALE	LABORATOR	S	1.00	1.00	1.0	0.0
225	BIOLOG	LB. ANALIZE MEDICALE	BIOLOGIE	S	1.00	1.00	1.0	0.0
226	BIOLOG	LB. ANALIZE MEDICALE	BIOLOGIE	S	1.00	1.00	0.0	1.0
227	BIOLOG	LB. ANALIZE MEDICALE	BIOLOGIE	S	1.00	1.00	1.0	0.0

228	INGRIJITOR	LB. ANALIZE MEDICALE	ALTA SPECIALITATE	G	1.00	1.00	1.0	0.0
-----	------------	----------------------	-------------------	---	------	------	-----	-----

LABORATOR RADIOLOGIE ȘI IMAGISTICĂ MEDICALĂ

<i>APROBAT=</i>		<i>16.00 OCUPAT=</i>		<i>12.0 VACANT=</i>		<i>4.0</i>		
229	MEDIC PRIMAR/SPECIALIST	LB. RADIOLOGIE,IMAGISTICA	RADIOLOGIE	S	1.00	1.00	1.0	0.0
230	MEDIC PRIMAR/SPECIALIST	LB. RADIOLOGIE,IMAGISTICA	RADIOLOGIE	S	1.00	1.00	0.0	1.0
231	MEDIC SPECIALIST/PRIMAR	LB. RADIOLOGIE,IMAGISTICA	RADIOLOGIE	S	1.00	1.00	0.0	1.0
232	MEDIC PRIMAR/SPECIALIST	LB. RADIOLOGIE,IMAGISTICA	RADIOLOGIE	S	1.00	1.00	1.0	0.0
233	MEDIC REZIDENT AN I	LB. RADIOLOGIE,IMAGISTICA	RADIOLOGIE	S	1.00	1.00	1.0	0.0
234	MEDIC REZIDENT AN V	LB. RADIOLOGIE,IMAGISTICA	RADIOLOGIE	S	1.00	1.00	1.0	0.0
235	MEDIC REZIDENT AN I	LB. RADIOLOGIE,IMAGISTICA	RADIOLOGIE	S	1.00	1.00	0.0	1.0
236	FIZICIAN PRINCIPAL	LB. RADIOLOGIE,IMAGISTICA	RADIOLOGIE	S	1.00	1.00	1.0	0.0
237	ASISTENT/ASIST.PRINCIPAL	LB. RADIOLOGIE,IMAGISTICA	MEDICALA	PL	1.00	1.00	1.0	0.0
238	ASISTENT/ASIST.PRINCIPAL	LB. RADIOLOGIE,IMAGISTICA	MEDICALA	PL	1.00	1.00	1.0	0.0
239	ASISTENT/ASIST.PRINCIPAL	LB. RADIOLOGIE,IMAGISTICA	MEDICALA	PL	1.00	1.00	1.0	0.0
240	ASISTENT/ASIST.PRINCIPAL	LB. RADIOLOGIE,IMAGISTICA	MEDICALA	PL	1.00	1.00	1.0	0.0
241	ASISTENT/ASIST.PRINCIPAL	LB. RADIOLOGIE,IMAGISTICA	RADIOLOGIE	PL	1.00	1.00	1.0	0.0
242	ASISTENT/ASIST.PRINCIPAL	LB. RADIOLOGIE,IMAGISTICA	MEDICALA	PL	1.00	1.00	1.0	0.0
243	BIOINGINER MEDICAL DEB/BIOINGINER MED.	LB. RADIOLOGIE,IMAGISTICA	MEDICALA	PL	1.00	1.00	0.0	1.0
244	INFIRMIER /INGRIJITOR	LB. RADIOLOGIE,IMAGISTICA	RADIOLOGIE	M	1.00	1.00	1.0	0.0

LABORATOR BFT (BAZĂ TRATAMENT)

<i>APROBAT=</i>		<i>7.00 OCUPAT=</i>		<i>5.0 VACANT=</i>		<i>2.0</i>		
245	KINETOTERAPEUT PRINCIPAL	LB.BFT (Baza tratament)	KINETOTERAPEUT	S	1.00	1.00	1.0	0.0
246	ASISTENT/ASIST.PRINCIPAL	LB.BFT (Baza tratament)	MEDICALA	PL	1.00	1.00	1.0	0.0
247	ASISTENT/ASIST.PRINCIPAL	LB.BFT (Baza tratament)	BFT	PL	1.00	1.00	1.0	0.0
248	ASISTENT/ASIST.PRINCIPAL	LB.BFT (Baza tratament)	BFT	PL	1.00	1.00	1.0	0.0
249	ASISTENT/ASIST.PRINCIPAL	LB.BFT (Baza tratament)	BFT	PL	1.00	1.00	0.0	1.0
250	MASEUR DEBUTANT	LB.BFT (Baza tratament)	BFT	PL	1.00	1.00	0.0	1.0
251	INGRIJITOR	LB.BFT (Baza tratament)	ALTA SPECIALITATE	G	1.00	1.00	1.0	0.0

COMPARTIMENT RADIOLOGIE

<i>APROBAT=</i>		<i>3.00 OCUPAT=</i>		<i>1.0 VACANT=</i>		<i>2.0</i>		
252	MEDIC PRIMAR/SPECIALIST	COMP. RADIOLOGIE	CARDIOLOGIE	S	1.00	1.00	0.0	1.0
253	MEDIC REZIDENT AN IV	COMP. RADIOLOGIE	CARDIOLOGIE	S	1.00	1.00	1.0	0.0
254	MEDIC REZIDENT AN VI	COMP. RADIOLOGIE	CARDIOLOGIE	S	1.00	1.00	0.0	1.0

SECTIA MEDICINA INTERNA

<i>APROBAT=</i>		<i>48.00 OCUPAT=</i>		<i>42.5 VACANT=</i>		<i>5.5</i>		
255	MEDIC PRIMAR - SEF SECTIE	SECTIA MEDICINA INTERNA	MEDICINA INTERNA	S	1.00	1.00	0.00	1.00
256	MEDIC SPECIALIST/PRIMAR	SECTIA MEDICINA INTERNA	MEDICINA INTERNA	S	1.00	1.00	1.00	0.00
257	MEDIC SPECIALIST/PRIMAR	SECTIA MEDICINA INTERNA	GASTROENTEROLOGIE	S	1.00	1.00	1.00	0.00
258	MEDIC SPECIALIST/PRIMAR	SECTIA MEDICINA INTERNA	MEDICINA INTERNA	S	1.00	1.00	1.00	0.00
259	MEDIC SPECIALIST/PRIMAR	SECTIA MEDICINA INTERNA	GASTROENTEROLOGIE	S	1.00	1.00	1.00	0.00
260	MEDIC SPECIALIST/PRIMAR	SECTIA MEDICINA INTERNA	MEDICINA INTERNA	S	1.00	1.00	1.00	0.00
261	MEDIC SPECIALIST/PRIMAR	SECTIA MEDICINA INTERNA	MEDICINA INTERNA	S	1.00	1.00	1.00	0.00
262	MEDIC PRIMAR/SPECIALIST	SECTIA MEDICINA INTERNA	MEDICINA INTERNA	S	1.00	1.00	1.00	0.00
263	MEDIC PRIMAR/SPECIALIST	SECTIA MEDICINA INTERNA	MEDICINA INTERNA	S	1.00	1.00	1.00	0.00
264	MEDIC REZIDENT AN IV	SECTIA MEDICINA INTERNA	MEDICINA INTERNA	S	1.00	1.00	1.00	0.00
265	ASISTENT SEF	SECTIA MEDICINA INTERNA	MEDICALA	PL	1.00	1.00	1.0	0.0
266	ASISTENT/ASIST.PRINCIPAL	SECTIA MEDICINA INTERNA	MEDICALA	PL	1.00	1.00	1.0	0.0
267	ASISTENT/ASIST.PRINCIPAL	SECTIA MEDICINA INTERNA	MEDICALA	PL	1.00	1.00	1.0	0.0
268	ASISTENT/ASIST.PRINCIPAL	SECTIA MEDICINA INTERNA	MEDICALA	PL	1.00	1.00	1.0	0.0
269	ASISTENT/ASIST.PRINCIPAL	SECTIA MEDICINA INTERNA	MEDICALA	PL	1.00	1.00	1.0	0.0
270	ASISTENT/ASIST.PRINCIPAL	SECTIA MEDICINA INTERNA	MEDICALA	PL	1.00	1.00	1.0	0.0
271	ASISTENT/ASIST.PRINCIPAL	SECTIA MEDICINA INTERNA	MEDICALA	PL	1.00	1.00	1.0	0.0
272	ASISTENT/ASIST.PRINCIPAL	SECTIA MEDICINA INTERNA	MEDICALA	PL	1.00	1.00	1.0	0.0
273	ASISTENT/ASIST.PRINCIPAL	SECTIA MEDICINA INTERNA	MEDICALA	PL	1.00	1.00	1.0	0.0
274	ASISTENT/ASIST.PRINCIPAL	SECTIA MEDICINA INTERNA	MEDICALA	PL	1.00	1.00	1.0	0.0

275	ASISTENT DEB./ASIS./ASIST. PRINC.	SECTIA MEDICINA INTERNA	MEDICALA	PL	1.00	1.00	1.0	0.0
276	ASISTENT/ASIST.PRINCIPAL	SECTIA MEDICINA INTERNA	MEDICALA	PL	1.00	1.00	1.0	0.0
277	ASISTENT/ASIST.PRINCIPAL	SECTIA MEDICINA INTERNA	MEDICALA	PL	1.00	1.00	1.0	0.0
278	ASISTENT/ASIST.PRINCIPAL	SECTIA MEDICINA INTERNA	MEDICALA	PL	1.00	1.00	1.0	0.0
279	ASISTENT/ASIST.PRINCIPAL	SECTIA MEDICINA INTERNA	MEDICALA	PL	1.00	1.00	1.0	0.0
280	ASISTENT/ASIST.PRINCIPAL	SECTIA MEDICINA INTERNA	MEDICALA	PL	1.00	1.00	1.0	0.0
281	ASISTENT/ASIST.PRINCIPAL	SECTIA MEDICINA INTERNA	MEDICALA	PL	1.00	1.00	1.0	0.0
282	ASISTENT/ASIST.PRINCIPAL	SECTIA MEDICINA INTERNA	MEDICALA	PL	1.00	1.00	1.0	0.0
283	ASISTENT/ASIST.PRINCIPAL	SECTIA MEDICINA INTERNA	MEDICALA	PL	1.00	1.00	1.0	0.0
284	ASISTENT/ASIST.PRINCIPAL	SECTIA MEDICINA INTERNA	MEDICALA	PL	1.00	1.00	0.0	1.0
285	ASISTENT/ASIST.PRINCIPAL	SECTIA MEDICINA INTERNA	MEDICALA	PL	1.00	1.00	0.0	1.0
286	INFIRMIERA	SECTIA MEDICINA INTERNA	ALTA SPECIALITATE	M	1.00	1.00	1.0	0.0
287	INFIRMIER	SECTIA MEDICINA INTERNA	ALTA SPECIALITATE	M	1.00	1.00	1.0	0.0
288	INFIRMIERA	SECTIA MEDICINA INTERNA	ALTA SPECIALITATE	M	1.00	1.00	1.0	0.0
289	INFIRMIERA	SECTIA MEDICINA INTERNA	ALTA SPECIALITATE	M	1.00	1.00	1.0	0.0
290	INFIRMIERA	SECTIA MEDICINA INTERNA	ALTA SPECIALITATE	M	1.00	1.00	1.0	0.0
291	INFIRMIER DEBUTANT	SECTIA MEDICINA INTERNA	ALTA SPECIALITATE	M	1.00	1.00	1.0	0.0
292	INFIRMIERA	SECTIA MEDICINA INTERNA	ALTA SPECIALITATE	M	1.00	1.00	1.0	0.0
293	INFIRMIERA	SECTIA MEDICINA INTERNA	ALTA SPECIALITATE	M	1.00	1.00	1.0	0.0
294	INFIRMIERA	SECTIA MEDICINA INTERNA	ALTA SPECIALITATE	M	1.00	1.00	1.0	0.0
295	INFIRMIER	SECTIA MEDICINA INTERNA	ALTA SPECIALITATE	M	1.00	1.00	0.0	1.0
296	INGRIJITOR	SECTIA MEDICINA INTERNA	ALTA SPECIALITATE	M	1.00	1.00	1.0	0.0
297	INGRIJITOR	SECTIA MEDICINA INTERNA	ALTA SPECIALITATE	G	1.00	1.00	0.0	1.0
298	INGRIJITOR	SECTIA MEDICINA INTERNA	ALTA SPECIALITATE	G	1.00	1.00	1.0	0.0
299	INGRIJITOR	SECTIA MEDICINA INTERNA	ALTA SPECIALITATE	G	1.00	1.00	1.0	0.0
300	INGRIJITOR	SECTIA MEDICINA INTERNA	ALTA SPECIALITATE	G	1.00	1.00	1.0	0.0
301	INGRIJITOR	SECTIA MEDICINA INTERNA	ALTA SPECIALITATE	G	1.00	1.00	1.0	0.0
302	REGISTRATOR MEDICAL	SECTIA MEDICINA INTERNA	ALTA SPECIALITATE	M	1.00	1.00	0.5	0.5

SERVICIUL ANATOMIE PATOLOGICĂ

APROBAT=

4.00 OCUPAT=

3.0 VACANT=

1.0

303	MEDIC SPECIALIST/PRIMAR	SERVICIUL ANATOMIE PATOLOGICA	ANAT. PATOLOGICA	S	1.00	1.00	1.0	0.0
304	ASISTENT/ASIST.PRINCIPAL	SERVICIUL ANATOMIE PATOLOGICA	MEDICALA	S	1.00	1.00	1.0	0.0
305	INGRIJITOR	SERVICIUL ANATOMIE PATOLOGICA	ALTA SPECIALITATE	G	1.00	1.00	1.0	0.0
306	AUTOPSIER	SERVICIUL ANATOMIE PATOLOGICA	ALTA SPECIALITATE	G	1.00	1.00	0.0	1.0

COMPARTIMENT SPĂLĂTORIE

APROBAT=

2.00 OCUPAT=

2.0 VACANT=

0.0

307	SPALATOREASA	SPALATORIE	SPALATOREASA	M	1.00	1.00	1.0	0.0
308	SPALATOREASA	SPALATORIE	SPALATOREASA	M	1.00	1.00	1.0	0.0

COMPARTIMENT SPITALIZARE DE ZI

APROBAT=

7.00 OCUPAT=

4.0 VACANT=

3.0

309	MEDIC PRIMAR/SPECIALIST	SPITALIZARE ZI	MEDICALA	S	1.00	1.00	0.0	1.0
310	ASISTENT/ASIST.PRINCIPAL	SPITALIZARE ZI	MEDICALA	PL	1.00	1.00	0.0	1.0
311	ASISTENT/ASIST.PRINCIPAL	SPITALIZARE ZI	MEDICALA	PL	1.00	1.00	1.0	0.0
312	ASISTENT/ASIST.PRINCIPAL	SPITALIZARE ZI	MEDICALA	PL	1.00	1.00	1.0	0.0
313	ASISTENT/ASIST.PRINCIPAL	SPITALIZARE ZI	MEDICALA	PL	1.00	1.00	1.0	0.0
314	ASISTENT/ASIST.PRINCIPAL	SPITALIZARE ZI	MEDICALA	PL	1.00	1.00	0.0	1.0
315	INGRIJITOR	SPITALIZARE ZI	ALTA SPECIALITATE	G	1.00	1.00	1.0	0.0

COMPARTIMENT STERILIZARE

APROBAT=

2.00 OCUPAT=

1.0 VACANT=

1.0

316	ASISTENT/ASIST.PRINCIPAL	STATIE STERILIZARE	IGIENA	PL	1.00	1.00	1.0	0.0
317	ASISTENT/ASIST.PRINCIPAL	STATIE STERILIZARE	MEDICALA	PL	1.00	1.00	0.0	1.0

COMITET DIRECTOR

APROBAT=

3.00 OCUPAT=

3.0 VACANT=

0.0

318	MANAGER INTERIMAR	COMITETUL DIRECTOR	ALTA SPECIALITATE	S	1.00	1.00	1.0	0.0
-----	-------------------	--------------------	-------------------	---	------	------	-----	-----

319	DIRECTOR MEDICAL	COMITETUL DIRECTOR	MEDICALA	S	1.00	1.00	1.0	0.0
320	DIRECTOR F-CTB.INTERIMAR	COMITETUL DIRECTOR	ALTA SPECIALITATE	S	1.00	1.00	1.0	0.0

COMPARTIMENT AUDIT

APROBAT= 1.00 OCUPAT= 1.0 VACANT= 0.0

321	AUDITOR I	COMPARTIMENT AUDIT	ECONOMIST	S	1.00	1.00	1.0	0.0
-----	-----------	--------------------	-----------	---	------	------	-----	-----

COMPARTIMENT CONTABILITATE

APROBAT= 3.00 OCUPAT= 3.0 VACANT= 0.0

322	ECONOMIST I	COMP CONTABILITATE	ECONOMIST	S	1.00	1.00	1.0	0.0
323	ECONOMIST IA	COMP CONTABILITATE	ECONOMIST	S	1.00	1.00	1.0	0.0
324	ECONOMIST I	COMP CONTABILITATE	ECONOMIST	S	1.00	1.00	1.0	0.0

COMPARTIMENT TEHNIC/PSI+SSM

APROBAT= 2.00 OCUPAT= 2.0 VACANT= 0.0

325	INGINER/ CADRU TEHNIC	COMP. TEHNIC/ PSI+SSM	INGINER	S	1.00	1.00	1.0	0.0
326	SUBINGINER	COMP. TEHNIC/ PSI+SSM	ALTA SPECIALITATE	S	1.00	1.00	1.0	0.0

COMPARTIMENT ACHIZITIIL PUBLICE

APROBAT= 1.00 OCUPAT= 1.0 VACANT= 0.0

327	ECONOMIST I A	COMP. ACHIZITII PUBLICE	ECONOMIST	S	1.00	1.00	1.0	0.0
-----	---------------	-------------------------	-----------	---	------	------	-----	-----

COMPARTIMENT APROVIZIONARE-TRANSPORT

APROBAT= 2.00 OCUPAT= 2.0 VACANT= 0.0

328	MAGAZINER I	COMP. APROV, TRANSPORT	ALTA SPECIALITATE	M	1.00	1.00	1.0	0.0
329	MAGAZINER I	COMP. APROV, TRANSPORT	ALTA SPECIALITATE	M	1.00	1.00	1.0	0.0

COMPARTIMENT GDPR

APROBAT= 1.00 OCUPAT= 1.0 VACANT= 0.0

330	RESPONSABIL GDPR	COMP. GDPR	JURIDIC/ECONOMIST/INGINER	S	1.00	1.00	1.0	0.0
-----	------------------	------------	---------------------------	---	------	------	-----	-----

COMPARTIMENT INFORMATICA

APROBAT= 1.00 OCUPAT= 1.0 VACANT= 0.0

331	INFORMATICIAN	COMP. INFORMATICA	INFORMATICA	S	1.00	1.00	1.0	0.0
-----	---------------	-------------------	-------------	---	------	------	-----	-----

COMPARTIMENT R.U.N.O.S.

APROBAT= 3.00 OCUPAT= 3.0 VACANT= 0.0

332	ECONOMIST IA	COMPARTIMENT R.U.N.O.S.	ALTA SPECIALITATE	S	1.00	1.00	1.0	0.0
333	ECONOMIST IA	COMPARTIMENT R.U.N.O.S.	ALTA SPECIALITATE	S	1.00	1.00	1.0	0.0
334	ECONOMIST IA	COMPARTIMENT R.U.N.O.S.	ALTA SPECIALITATE	S	1.00	1.00	1.0	0.0

COMPARTIMENT INTRETINERE SI REPARATII

APROBAT= 16.00 OCUPAT= 13.0 VACANT= 3.0

335	MUNCITOR I	COMP. INTRETINERE SI REPARATII	ELECTRICIAN	M	1.00	1.00	1.0	0.0
336	MUNCITOR II	COMP. INTRETINERE SI REPARATII	ELECTRICIAN	M	1.00	1.00	1.0	0.0
337	MUNCITOR II	COMP. INTRETINERE SI REPARATII	ELECTRICIAN	M	1.00	1.00	0.0	1.0
338	MUNCITOR IV	COMP. INTRETINERE SI REPARATII	INSTALATOR SANITAR	M	1.00	1.00	1.0	0.0
339	MUNCITOR II	COMP. INTRETINERE SI REPARATII	INSTALATOR SANITAR	M	1.00	1.00	1.0	0.0
340	MUNCITOR IV	COMP. INTRETINERE SI REPARATII	ZIDAR	M	1.00	1.00	1.0	0.0
341	MUNCITOR III	COMP. INTRETINERE SI REPARATII	LENJER	M	1.00	1.00	1.0	0.0
342	MUNCITOR I	COMP. INTRETINERE SI REPARATII	FOCHIST	M	1.00	1.00	1.0	0.0
343	MUNCITOR IV	COMP. INTRETINERE SI REPARATII	FOCHIST	M	1.00	1.00	1.0	0.0
344	MUNCITOR I	COMP. INTRETINERE SI REPARATII	FOCHIST	M	1.00	1.00	1.0	0.0
345	MUNCITOR I	COMP. INTRETINERE SI REPARATII	FOCHIST	M	1.00	1.00	1.0	0.0
346	MUNCITOR IV	COMP. INTRETINERE SI REPARATII	FOCHIST	M	1.00	1.00	0.0	1.0
347	MUNCITOR I	COMP. INTRETINERE SI REPARATII	LACATUS MECANIC	M	1.00	1.00	1.0	0.0
348	INGRIJITOR	COMP. INTRETINERE SI REPARATII	MUNC.NEC.SPATII VERZI	G	1.00	1.00	1.0	0.0
349	SOFER II	COMP. INTRETINERE SI REPARATII	SOFER II	M	1.00	1.00	1.0	0.0
350	MUNCITOR I	COMP. INTRETINERE SI REPARATII	LAB. DET. CHIMIC	M	1.00	1.00	0.0	1.0

COMPARTIMENT JURIDIC

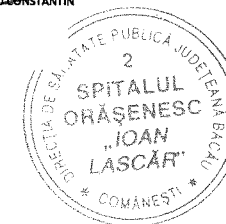
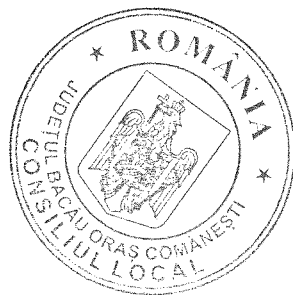
APROBAT=		1.03 OCUPAT=		1.0 VACANT=		0.0		
351	CONSILIER JURIDIC	COMP. JURIDIC	CONSILIER JURIDIC	S	1.00	1.00	1.0	0.0
TOTAL POSTURI 351		din care funcții de conducere 5			351.0	255.5	95.5	

PRESEDINTE DE SEDINTA,
CONSILIER LOCAL,
ANASTASIU CONSTANTIN

CONTRASEMNEAZA,
SECRETARUL GENERAL AL ORASULUI
JURIST CHIRILA DANIELA

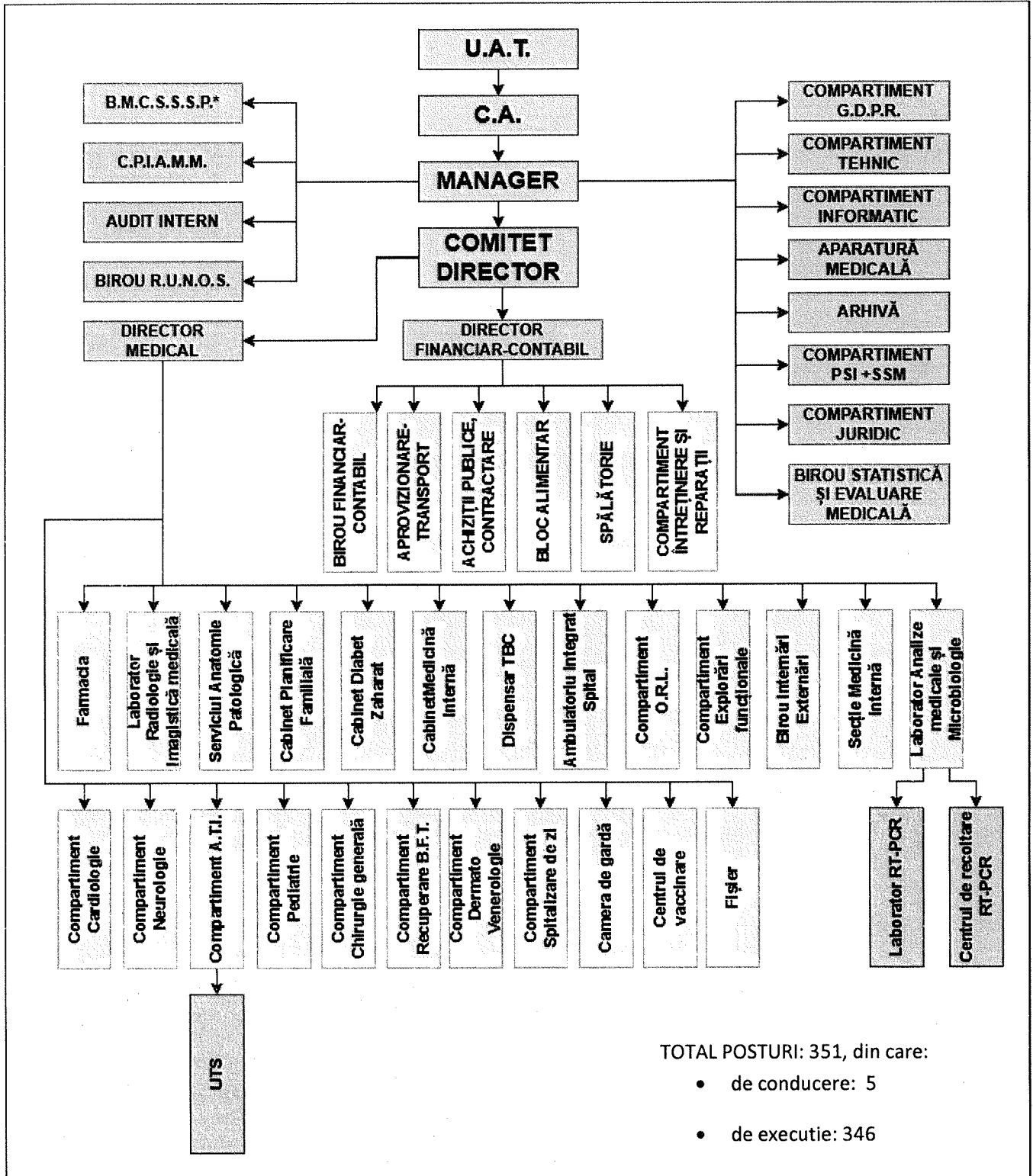
DIRECTOR FINANCIAR-CONTABIL INTERIMAR,
EC. MIHĂȘ CRISTINA

MANAGER INTERIMAR,
EC. OLABIU CONSTANTIN





ORGANIGRAMA 2023



TOTAL POSTURI: 351, din care:

- de conducere: 5
- de executie: 346

PRESEDINTE DE SEDINTA, SECRETARUL GENERAL AL ORASULUI,
ANASTASIU CONSTANTIN JURIST, CHIRILA DANIELA



MANAGER,
EC. OLARU CONSTANTIN



BIROU R.U.N.O.S.,
Ec. ROSU MIHAELA