

**JUDEȚUL BACĂU**  
**CONSILIUL LOCAL AL ORAȘULUI COMĂNEȘTI**  
**HOTĂRÂRE**

**privind aprobarea organigramei și a statului de funcții al Spitalului Orășenesc  
” Ioan Lascăr” Comănești, pentru anul 2014**

Consiliul local al orașului Comănești, județul Bacău, întrunit în ședință ordinară în data de 27.02.2014;

Având în vedere:

- Raportul nr.31041/21.02.2014 al Compartimentului Resurse umane din cadrul aparatului de specialitate al Primarului orașului Comănești prin care propune aprobarea statului de funcții și organigramei Spitalului Orășenesc „ Ioan Lascăr” Comănești, conform solicitărilor din adresele înaintate de instituția sus amintită;
- Expunerea de motive nr.31014 /b/21.02.2014 a Primarului orașului Comănești;
- Adresa nr.829/14.02.2014 a Spitalului Orășenesc „ Ioan Lascăr” Comănești, prin care propune aprobarea statului de funcții și organigramei pentru anul 2014;
- Rapoartele favorabile ale comisiilor de specialitate a Consiliului local;

**În conformitate cu prevederile:**

- Legii nr. 95/2006 privind reforma în domeniul sănătății, cu modificările și completările ulterioare ;
- art 4 alin. (1) pct. 39 din Hotărârea Guvernului nr. 144/2010 privind organizarea și funcționarea Ministerului Sănătății, cu modificările și completările ulterioare ;
- Legii-cadru nr.284/2010 privind salarizarea unitară a personalului plătit din fonduri publice, cu modificările ulterioare ;
- Ordonanța de urgență a Guvernului nr.103/2013 privind salarizarea personalului plătit din fonduri publice în anul 2014, precum și alte măsuri în domeniul cheltuielilor publice;
- art. 13 lit. a) din Normele metodologice de aplicare a Ordonanței de urgență a Guvernului nr. 162/2008 privind transferul ansamblului de atribuții și competențe exercitate de Ministerul Sănătății către autoritățile administrației publice locale, aprobate prin Hotărârea Guvernului nr. 56/2009, cu modificările ulterioare, a fost stabilit numărul de posturi, pe categorii de personal, între limita minimă și maximă, potrivit structurilor medicale aprobate, cu încadrarea în cheltuielile de personal aprobate prin bugetul anual de venituri și cheltuieli.

**În temeiul art.36 alin. (3) lit.”b,, și art. 45 alin.(1) din Legea administrației publice locale nr.215/2001, republicată și modificată, adoptă următoarea**

**HOTĂRÂRE:**

**Art.1.** Consiliul Local Comănești aprobă statul de funcții și organigrama ,pentru anul 2014, a Spitalului Orășenesc „ Ioan Lascăr” Comănești, conform anexei nr.1 și anexei nr.2 care fac parte integrantă din prezenta hotărâre;

**Art.2.** Prezenta hotărâre se comunică Instituției Prefectului județului Bacău, Primarului localității, Spitalului Orășenesc „ Ioan Lascăr” Comănești precum și serviciilor, birourilor și compartimentelor interesate, pentru ducere la îndeplinire.

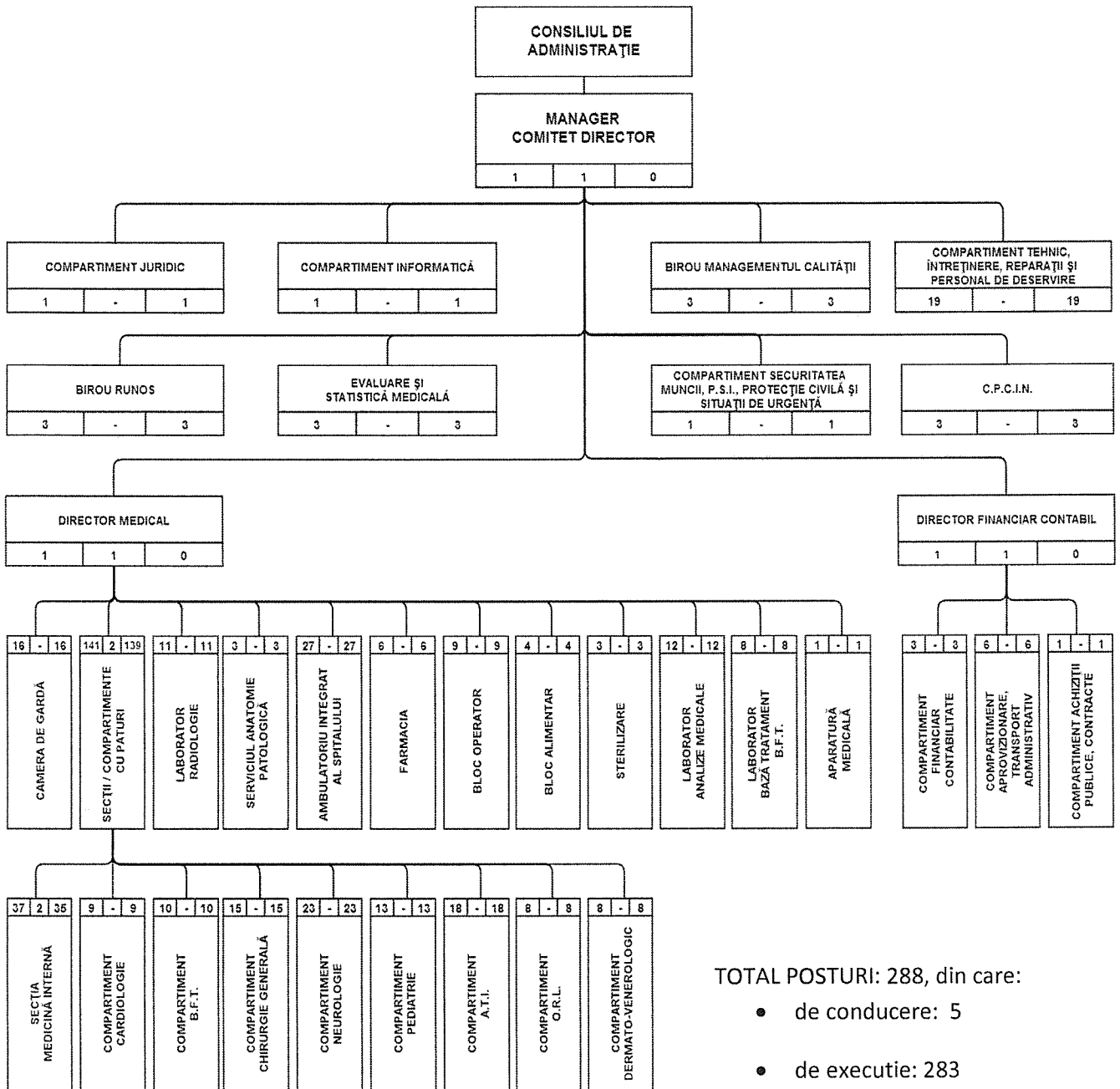
**Președinte de ședință,  
Consilier local- instit.Liliana Albu**

**Contrasemnează,  
Secretar jurist- Daniela Chirilă**

Nr. 38  
Din 27.02.2014



ORGANIGRAMA 2014



MANAGER,

LUCAȘ MIHĂIȚĂ



DIRECTOR MEDICAL

DR. PRICOP CĂLIN IONUȚ

DIRECTOR FIN. - CONTABIL

EC. BUȘILĂ LUMINIȚA

ÎNTOCMIT,  
 BIROU R.U.N.O.S.,  
 EC. NICA AURICA

ROMANIA  
MINISTERUL SANATATII

Anexa nr. 2 la H.C.L nr. 38 / 127.02 / 2014

SPITALUL ORASENESC "IOAN LASCAR" COMANESTI  
STR. V. ALECSANDRI NR. 1 JUD. BACAU  
TEL/FAX 0234374215/219

CATEGORIA UNITATII a-IV-a  
Numar de paturi = 120

STAT DE FUNCTII

VALABIL ANUL 2014

Nr. Crt	Denumirea functiei		Specialitatea	Nivel studii	Cuan-tum post	Numele si prenumele		Obs.
	1	2				16	17	
0		gra-datia						
	1	2	3	4	5	16	17	

COMITETUL DIRECTOR

1	MANAGER			S	1.00	LUCAS	MIHAITA		
2	DIRECTOR MEDICAL			S	1.00	PRICOP	CALIN IONUT	T. OCUP.	
3	DIRECTOR FIN. CONTABIL		5	ECONOMIST IA	S	1.00	BUSILA	LUMINITA	T. OCUP.

SECTIA MEDICINA INTERNA NR. PATURI = 45

4	MEDIC PR - SEF SECTIE	3	MEDICINA INTERNA	S	1.00	VACANT		
5	MEDIC PRIMAR	5	MEDICINA INTERNA	S	1.00	RUSU	SILVICA	CFP
6	MEDIC SPECIALIST	5	MEDICINA INTERNA	S	1.00	ABUJAG	ALIONA	
7	MEDIC PRIMAR	3	MEDICINA INTERNA	S	1.00	SALOMIA	IONELA ELENA	
8	MEDIC SPECIALIST	2	MEDICINA INTERNA	S	1.00	PRICOP	CALIN-IONUT	T.V.
9	MEDIC PRIMAR/SPECIALIST	1	MEDICINA INTERNA	S	1.00	VACANT		

10	MEDIC REZIDENT AN I	1	MEDICINA INTERNA	S	1.00	NEAGU	SMARANDA	REZIDENT
11	MEDIC PRIMAR/SPECIALIST	3	MEDICINA INTERNA	S	1.00	VACANT		
12	MEDIC PRIMAR/SPECIALIST	3	MEDICINA INTERNA	S	1.00	VACANT		
13	ASISTENT PRINCIPAL SEF	5	MEDICALA	PL	1.00	STOIAN	EMILIA	
14	ASISTENT/ASIST.PRINCIPAL	3	MEDICALA	PL	1.00	BENEDIC	MARIA	
15	ASISTENT/ASIST.PRINCIPAL	5	MEDICALA	PL	1.00	BILBIE	RODICA	
16	ASISTENT/ASIST.PRINCIPAL	5	MEDICALA	PL	1.00	VACANT		
17	ASISTENT/ASIST.PRINCIPAL	3	MEDICALA	PL	1.00	GUTES	ANDREEA	
18	ASISTENT/ASIST.PRINCIPAL	4	MEDICALA	PL	1.00	BOGASIU	IULIANA	
19	ASISTENT	5	MEDICALA	PL	1.00	MALCOCI	ANDREEA	
20	ASISTENT/ASIST.PRINCIPAL	5	MEDICALA	PL	1.00	IRIMES	LILIANA	
21	ASISTENT/ASIST.PRINCIPAL	2	MEDICALA	PL	1.00	VACANT		
22	ASISTENT	1	MEDICALA	PL	1.00	VACANT		TEMP.Ocup.
23	ASISTENT/ASIST	4	MEDICALA	PL	1.00	STOIAN	NICOLETA	
24	ASIST. DEBUTANT	4	MEDICALA	PL	1.00	VACANT		
25	ASISTENT DEBUTANT	4	MEDICALA	PL	1.00	VACANT		
26	ASISTENT/ASIST.PRINCIPAL	4	MEDICALA	PL	1.00	VACANT		
27	ASISTENT/ASIST.PRINCIPAL	4	MEDICALA	PL	1.00	VACANT		
28	INFIRMIERA	3		G	1.00	BALANUCA	GABI	
29	INFIRMIERA	5		G	1.00	COTFAS	DOINA	
30	INFIRMIERA	4		G	1.00	DULHAC	LUMINITA	
31	INFIRMIERA	5		G	1.00	OLTEANU	RODICA	
32	INFIRMIERA	B		G	1.00	FABIAN	LUMINITA	
33	INFIRMIERA	4		G	1.00	FILIP	ANGELA	
34	INGRIJITOR	3		G	1.00	VACANT		
35	INGRIJITOR	5		G	1.00	GARGHI	FLORENTA	
36	INGRIJITOR	2		G	1.00	GARGHI	NELA	
37	INGRIJITOR	4		G	1.00	VACANT		
38	INGRIJITOR	4		G	1.00	VACANT		
39	INGRIJITOR	4		G	1.00	VACANT		
40	INGRIJITOR	4		G	1.00	VACANT		

COMPARTIMENT NEUROLOGIE NR. PATURI=15

41	MEDIC PRIMAR	5	NEUROLOGIE	S	1.00	MIRZA	ELFRIDA	
42	MEDIC REZIDENT	5	NEUROLOGIE	S	1.00	STANCICU	GABRIEL SORIN	REZIDENT
43	ASISTENT PRINCIPAL	2	MEDICALA	PL	1.00	HAINEALA	DORINA	

44	ASISTENT PRINCIPAL	4	MEDICALA	PL	1.00	HARBULEANU	GIANINA	
45	ASISTENT PRINCIPAL	5	MEDICALA	PL	1.00	VACANT		
46	ASISTENT/ASIST.PRINCIPAL	2	MEDICALA	PL	1.00	VACANT		
47	ASISTENT	2	MEDICALA	PL	1.00	NAPA	CRISTINA	
48	ASISTENT/ASIST.PRINCIPAL	4	MEDICALA	PL	1.00	VACANT		
49	ASISTENT/ASIST.PRINCIPAL	4	MEDICALA	PL	1.00	VACANT		
50	ASISTENT	5	MEDICALA	PL	1.00	VACANT		
51	ASISTENT DEBUTANT	2	MEDICALA	PL	1.00	VACANT		
52	INFIRMIERA	5		G	1.00	CLANETARU	NICOLETA	
53	INFIRMIERA	5		G	1.00	VACANT		
54	INFIRMIERA	3		G	1.00	VACANT		
55	INFIRMIERA	5		G	1.00	CHELARU	RODICA	
56	INFIRMIERA	3		G	1.00	VEN	ANISOARA	
57	INFIRMIERA	3		G	1.00	VACANT		
58	INFIRMIERA	3		G	1.00	VACANT		
59	INFIRMIERA	3		G	1.00	VACANT		
60	INFIRMIERA	3		G	1.00	VACANT		
61	INGRIJITOR	3		G	1.00	VACANT		
62	INGRIJITOR	4		G	1.00	VACANT		
63	INGRIJITOR	4		G	1.00	VACANT		

COMPARTIMENT CARDIOLOGIE NR. PATURI = 15

64	MEDIC PRIMAR/SPECIALIST	4	CARDIOLOGIE	S	1.00	VACANT		
65	MEDIC REZIDENT	4	CARDIOLOGIE	S	1.00	TANASA	IONELA-ALINA	REZIDENT
66	ASISTENT/ASIST.PRINCIPAL	2	MEDICALA	PL	1.00	VACANT		
67	ASISTENT/ASIST.PRINCIPAL	5	MEDICALA	PL	1.00	VACANT		
68	ASISTENT/ASIST.PRINCIPAL	5	MEDICALA	PL	1.00	VACANT		
69	ASISTENT/ASIST.PRINCIPAL	1	MEDICALA	PL	1.00	VACANT		
70	INFIRMIERA	5		G	1.00	VACANT		
71	INFIRMIERA	4		G	1.00	VACANT		
72	INGRIJITOR	B		G	1.00	VACANT		

COMPARTIMENT A.T.I. NR. PATUR = 5

73	MEDIC PRIMAR	5	A.T.I.	S	0.50	BOSTAN	IURIE	
73	MEDIC PRIMAR	5	A.T.I.	S	0.50	SARBAN	AUREL	
74	MEDIC PRIMAR/SPECIALIST	5	A.T.I.	S	1.00	VACANT		

75	MEDIC REZIDENT	1	A.T.I.	S	1.00	ROTARU	IURIE	REZIDENT
76	ASISTENT/ASIST.PRINCIPAL	5	MEDICALA	PL	1.00	VACANT		
77	ASISTENT/ASIST.PRINCIPAL	5	MEDICALA	PL	1.00	GHERASIM	VIORICA	
78	ASISTENT/ASIST.PRINCIPAL	5	MEDICALA	PL	1.00	IOSUB	VIORICA	
79	ASISTENT/ASIST.PRINCIPAL	5	MEDICALA	PL	1.00	IACOB	LACRAMIOARA	
80	ASISTENT MEDICAL	3	MEDICALA	PL	1.00	MAZILU	MARIANA	
81	ASISTENT/ASIST.PRINCIPAL	3	MEDICALA	PL	1.00	VACANT		
82	ASISTENT/ASIST.PRINCIPAL	5	MEDICALA	PL	1.00	ATUDORI	VIORICA	
83	INFIRMIERA	5		G	1.00	CANDET	ANTITA	
84	INFIRMIERA	5		G	1.00	MOTROC	LENUTA	
85	INFIRMIERA	1		G	1.00	PACURICI	MARIANA	
86	INFIRMIERA	2		G	1.00	VACANT		
87	INFIRMIERA	1		G	1.00	VACANT		
88	INFIRMIERA	5		G	1.00	VACANT		
89	INGRIJITOR	1		G	1.00	VACANT		
90	INGRIJITOR	5		G	1.00	POCHISCANU	CRISTINA	

COMPARTIMENT PEDIATRIE NR. PATURI =10

91	MEDIC PRIMAR	5	PEDIATRIE	S	1.00	SOBARU	SILVIA	
92	MEDIC PRIMAR	5	PEDIATRIE	S	1.00	PASLARU	NICULINA	
93	ASISTENT/ASIST.PRINCIPAL	5	PEDIATRIE	PL	1.00	LERU	AURICA	
94	ASISTENT/ASIST.PRINCIPAL	4	MEDICALA	PL	1.00	HANGANU	GICA	
95	ASISTENT/ASIST.PRINCIPAL	5	MEDICALA	PL	1.00	MUNTEANU	DANIELA	
96	ASISTENT PRINCIPAL	4	PEDIATRIE	PL	1.00	GHEORGHITA	CARMEN	
97	ASISTENT DEBUTANT	2	MEDICALA	PL	1.00	MERLUSCA	MIHAELA	
98	INFIRMIERA	5		G	1.00	CERNAT	FLORENTA	
99	INFIRMIERA	5		G	1.00	VATAVU	LUMINITA	
100	INFIRMIERA	5		G	1.00	UNGURASU	STEFANIA	
101	INFIRMIERA/INGRIJITOR	2		G	1.00	AILENEI	LILIANA	
102	INGRIJITOR	5		G	1.00	VANCEA	CRISTINA	
103	INGRIJITOR	1		G	1.00	VACANT		

COMPARTIMENT CHIRURGIE GENERALA NR. PATURI =15

104	MEDIC PRIMAR	5	CHIRURGIE GEN.	S	1.00	GHIUS	DUMITRU	
105	MEDIC SPECIALIST	4	CHIRURGIE GEN.	S	1.00	STEFANESCU	LUCIAN	
106	MEDIC SPECIALIST	2	CHIRURGIE GEN.	S	1,00	TARCUTA	RODICA	

107	ASISTENT/ASIST.PRINCIPAL	5	MEDICALA	PL	1.00	VACANT	
108	ASISTENT/ASIST.PRINCIPAL	3	MEDICALA	PL	1.00	BUGUS	GINA CRISTINA
109	ASISTENT/ASIST.PRINCIPAL	5	MEDICALA	PL	1.00	MAZILU	LUCIANA
110	ASISTENT/ASIST.PRINCIPAL	4	MEDICALA	PL	1.00	AELENEI	ELENA
111	ASISTENT/ASIST.PRINCIPAL	5	MEDICALA	PL	1.00	STARPARU	ELENA
112	ASISTENT/ASIST.PRINCIPAL	5	MEDICALA	PL	1.00	GRIGORAS	GABRIELA
113	INFIRMIERA	5		G	1.00	BEJENARU	MIRELA
114	INFIRMIERA	5		G	1.00	PURCARIU	DANIELA
115	INFIRMIERA	5		G	1.00	GABOR	AURICA
116	INGRIJITOR	5		M	1.00	VACANT	
117	INGRIJITOR	1		G	1.00	VACANT	
118	INGRIJITOR	5		G	1.00	GARBEA	AUGUSTINA

COMPARTIMENT ORL NR. PATURI = 5

119	MEDIC PRIMAR	3	O.R.L.	S	1.00	TUVEC	CAMELIA
120	ASISTENT/ASIST.PRINCIPAL	5	MEDICALA	PL	1.00	VACANT	
121	ASISTENT/ASIST.PRINCIPAL	4	MEDICALA	PL	1.00	VACANT	
122	ASISTENT/ASIST.PRINCIPAL	4	MEDICALA	PL	1.00	VACANT	
123	INFIRMIERA	5		G	1.00	VACANT	
124	INFIRMIERA	5		G	1.00	LASCAR	MARIETA
125	INGRIJITOR	5		G	1.00	VACANT	
126	INGRIJITOR	5		G	1.00	VACANT	

COMPARTIMENT DERMATO-VENEROLOGIE

EROLOGIE NR. PATURI =5

127	MEDIC PRIMAR	5	DERMATOLOGIE	S	1.00	VACANT	
128	ASISTENT/ASIST.PRINCIPAL	5	MEDICALA	PL	1.00	FLORIAN	ANDREEA
129	ASISTENT/ASIST.PRINCIPAL	5	MEDICALA	PL	1.00	CAPELLAR	SIMONA
130	ASISTENT DEBUTANT	0	MEDICALA	PL	1.00	PLESEA	LOREDANA IULIA
131	ASISTENT/ASIST.PRINCIPAL	4	MEDICALA	PL	1.00	VACANT	
132	INFIRMIERA	5		G	1.00	VACANT	
133	INFIRMIERA	5		G	1.00	MUNTEANU	GABRIELA
134	INGRIJITOR	4		G	1.00	VACANT	

COMPARTIMENT RECUPERARE, MEDICINA FIZICA SI BALNEOLOGIE NR. PATURI = 10

135	MEDIC PRIMAR/SPECIALIST	5	BFT	S	1.00	VACANT	
136	ASISTENT/ASIST.PRINCIPAL	5	MEDICALA	PL	1.00	ANGHELINEI	GABRIELA

137	ASISTENT/ASIST.PRINCIPAL	5	MEDICALA	PL	1.00	VACANT		
138	ASISTENT/ASIST.PRINCIPAL	5	MEDICALA	PL	1.00	VACANT		
139	INFIRMIER	4		G	1.00	VACANT		
140	INFIRMIER	1		G	1.00	VACANT		
141	INFIRMIER	1		G	1.00	VACANT		
142	INFIRMIER	1		G	1.00	VACANT		
143	INGRIJITOR	1		G	1,00	VACANT		
144	INGRIJITOR	4		G	1,00	VACANT		
145								

CAMERA DE GARDA

145	MEDIC PRIMAR/SPECIALIST	5	MEDICINA DE FAMILIE	S	0.50	ANDREI	GHEORGHE	T.O.
145	MEDIC PRIMAR/SPECIALIST	5	MEDICINA DE FAMILIE	S	0.50	MARIN	EMILIA	T.O.
146	MEDIC PRIMAR/SPECIALIST	2	URGENTA	S	1.00	VACANT		
147	MEDIC PRIMAR/SPECIALIST	1	URGENTA	S	1.00	VACANT		
148	ASISTENT/ASIST.PRINCIPAL	4	MEDICALA	PL	1.00	CHIPER	GHEORGHE	
149	ASISTENT/ASIST.PRINCIPAL	2	MEDICALA	PL	1.00	NASTASA	ELENA-MARIA	
150	ASISTENT/ASIST.PRINCIPAL	3	MEDICALA	PL	1.00	VACANT		
151	ASISTENT/ASIST.PRINCIPAL	2	MEDICALA	PL	1.00	GRAJDAN	MARIANA	
152	ASISTENT	1	MEDICALA	PL	1.00	APETROAIE	IUSTINA	CCC
153	ASISTENT	1	MEDICALA	PL	1.00	MOCANU	LIVIA	
154	ASISTENT/ASIST.PRINCIPAL	4	MEDICALA	PL	1.00	BUTUCARU	CORINA	
155	GARDEROBIER	3		M	1.00	AGAFITEI	CORINA	
156	GARDEROBIER	1	INFIRMIERA	M	1.00	PETREA	VERONICA	
157	GARDEROBIER	2		G	1.00	DARIE	FLORINA	
158	INGRIJITOR			G	1.00	CHIRILOAIE	ELENA	
159	INGRIJITOR	B		M	1.00	FILIP	MARIA	
160	INGRIJITOR	4		G	1,00	VACANT		

FARMACIE

161	FARMACIST SPEC	3	FARMACIE	S	1.00	COJAN	MARIA ANDREEA	T.O.
162	FARMACIST REZIDENT		FARMACIE	S	1.00	BALANICA	CARMEN NICOLETA	REZIDENT
163	ASISTENT FARMACIE	2	FARMACIE	PL	1.00	ARDELEANU	MIRELA	
164	ASISTENT FARMACIE	3	FARMACIE	PL	1.00	VASAI	IONELA	
165	ASISTENT FARMACIE	5	FARMACIE	PL	1.00	PETECUTA	GABRIELA	CFP
166	INGRIJITOR	3		G	1.00	BUCI	MARIA	



LABORATOR RADIOLOGIE SI IMAGISTICA MEDICALA CATEGORIA a-IV-a - posturi

167	MEDIC PRIMAR/SPECIALIST	5	RADIOLOGIE	S	1.00	VACANT		
168	MEDIC SPECIALIST	5	RADIOLOGIE	S	1.00	MORARIU	RAMONA ELENA	T.O.
169	MEDIC PRIMAR/SPECIALIST	5	RADIOLOGIE	S	1.00	VACANT		
170	MEDIC REZIDENT AN I	5	RADIOLOGIE	S	1.00	MANILA	ADINA-GEORGIANA	REZIDENT
171	ASISTENT/ASIST.PRINCIPAL	5	RADIOLOGIE	PL	1.00	BRICEANU	DORINA	
172	ASISTENT/ASIST.PRINCIPAL	5	MEDICALA	PL	1.00	VACANT		
173	ASISTENT/ASIST.PRINCIPAL	3	MEDICALA	PL	0,5	TERES	MARIOARA	
174	ASISTENT/ASIST.PRINCIPAL	4	MEDICALA	PL	1.00	NITA	GEORGIANA	CCC
175	ASISTENT/ASIST.PRINCIPAL	5	MEDICALA	PL	1.00	VACANT		
176	INFIRMIER	5		G	1.00	CRETU	RODICA	
177	INGRIJITOR	5		G	1.00	VACANT		

LABORATOR ANALIZE MEDICALE CATEGORIA a-IV-a 9 posturi

178	MEDIC SPECIALIST	5	LABORATOR	S	1.00	DARIE	ELENA	
179	MEDIC PRIMAR/SPECIALIST	4	LABORATOR	S	1.00	VACANT		
180	MEDIC PRIMAR/SPECIALIST	3	LABORATOR	S	1.00	VACANT		
181	CHIMIST	1	CHIMIE	S	1.00	BALAN	IULIANA	
182	CHIMIST	2	CHIMIE	S	1.00	VACANT		
183	BIOLOG	2	BIOLOGIE	S	1.00	MATEUTA	IONELA	
184	BIOLOG	2	BIOLOGIE	S	1.00	VACANT		
185	ASISTENT/ASIST.PRINCIPAL	3	LABORATOR	PL	1.00	VACANT		
186	ASISTENT/ASIST.PRINCIPAL	2	LABORATOR	PL	1.00	VACANT		
187	ASISTENT/ASIST.PRINCIPAL	5	LABORATOR	PL	1.00	IGNAT	LILIANA	
188	ASISTENT/ASIST.PRINCIPAL	3	LABORATOR	PL	1.00	NAPOROJNA	LILIANA	CFP
189	INGRIJITOR	5		G	1.00	BACIU	NICOLETA	

BLOC OPERATOR = 5 posturi

190	ASISTENT/ASIST.PRINCIPAL	3	MEDICALA	PL	1.00	VACANT		
191	ASISTENT/ASIST.PRINCIPAL	5	MEDICALA	PL	1.00	FILIP	IULIANA	
192	ASISTENT/ASIST.PRINCIPAL	5	MEDICALA	PL	1.00	VACANT		
193	ASISTENT/ASIST.PRINCIPAL	5	MEDICALA	PL	1.00	VACANT		
194	ASISTENT/ASIST.PRINCIPAL	2	MEDICALA	PL	1.00	GHIUS	ELENA	
195	INFIRMIER	4		G	1.00	VACANT		
196	INFIRMIER	4		G	1.00	VACANT		

197	INGRIJITOR	4		G	1.00	VACANT		
198	INGRIJITOR	5		G	1.00	CIORTAN	CRISTINA	

**STATIE DE STERILIZARE**

199	ASISTENT/ASIST.PRINCIPAL	5	IGIENA	PL	1.00	BOCANCEA	GABRIELA	
200	ASISTENT/ASIST.PRINCIPAL	5	MEDICALA	PL	1.00	MITROFAN	PARASCHIVA	
201	ASISTENT/ASIST.PRINCIPAL	5	MEDICALA	PL	1.00	VACANT		

**APARATURA MEDICALA**

202	TEHNICIAN PR. AP. MED.	5	TEHNICIAN	PL	1.00	VACANT		
-----	------------------------	---	-----------	----	------	--------	--	--

**SERVICIUL DE ANATOMIE PATOLOGICA**

203	MEDIC PRIMAR/ SPECIALIST	5	ANAT. PATOLOGICA	S	1.00	VACANT		
204	ASISTENT/ASIST.PRINCIPAL	5	ANAT. PATOLOGICA	PL	1/2	VACANT		
205	INGRIJITOR	5		G	1,00	VACANT		

**CABINET DIABET ZAHARAT, NUTRITIE SI BOLI DE NUTRITIE**

206	MEDIC PRIMAR/ SPECIALIST	3	DIABET ZAHARAT	S	0.50	LUPU	SIRONA	
	MEDIC PRIMAR/SPECIALIST	3	DIABET ZAHARAT	S	0.50	VACANT		
207	MEDIC PRIMAR/SPECIALIST	3	DIABET ZAHARAT	S	1.00	VACANT		
208	ASISTENT/ASIST.PRINCIPAL	5	MEDICALA	PL	1.00	TERIS	MARIOARA	

**CABINET PLANIFICARE FAMILIALA**

209	MEDIC PRIMAR/SPECIALIST	5	O.G.	S	1,00	VACANT		
210	ASISTENT/ASIST.PRINCIPAL	2	OBST. GINEC.	PL	1.00	VACANT		

**CABINET MEDICINA INTERNA**

211	MEDIC PRIMAR/SPECIALIST	5	MEDICALA	S	1,00	VACANT		
212	ASISTENT/ASIST.PRINCIPAL	2	MEDICALA	PL	1.00	BOTEZATU	ANA SIRINELA	

**CABINET PEDIATRIE**

213	MEDIC PRIMAR/SPECIALIST	5	PEDIATRIE	S	1.00	GHEORGHIU	MARIA	
214	MEDIC PRIMAR/SPECIALIST	5	PEDIATRIE	S	1.00	VACANT		
215	ASISTENT/ASIST.PRINCIPAL	5	PEDIATRIE	PL	1.00	VACANT		
216	ASISTENT/ASIST.PRINCIPAL	5	PEDIATRIE	PL	1.00	VACANT		

CABINET O. R. L.

217	MEDIC PRIMAR/ SPECIALIST	5	MEDICINA INTERNA	S	1.00	VACANT		
218	ASISTENT PRINCIPAL	3	MEDICALA	PL	1.00	TOFAN	LILIANA	

CABINET DERMATO-VENEROLOGIE

219	MEDIC PRIMAR/SPECIALIST	5	DERMATOLOGIE	S	1.00	CHIRIAC	VALENTINA	
220	ASISTENT/ASIST.PRINCIPAL	5	MEDICALA	PL	1.00	CIORTAN	MARCELA	

CABINET OBSTETRICA GINECOLOGIE

221	MEDIC PRIMAR/SPECIALIST	5	OBSTETRICA GINEC.	S	1.00	VACANT		
222	MEDIC REZIDENT AN I		OBSTETRICA GINEC.	S	1.00	ANDRIESCU	MADALINA	REZIDENT
223	ASISTENT/ASIST.PRINCIPAL	5	OBSTETRICA	PL	1.00	VACANT		

CABINET CHIRURGIE GENERALA

224	MEDIC PRIMAR/ SPECIALIST	5		S	1.00	VACANT		
225	MEDIC PRIMAR/ SPECIALIST	5		S	1.00	VACANT		
226	ASISTENT/ASIST.PRINCIPAL	1	MEDICALA	PL	1.00	COACEA	ALINA ELENA	
227	ASISTENT/ASIST.PRINCIPAL	1	MEDICALA	PL	1.00	COACEA		

CABINET OFTALMOLOGIE

228	MEDIC PRIMAR/ SPECIALIST	5	OFTALMOLOGIE	S	1.00	VACANT		
229	MEDIC REZIDENT	1	OFTALMOLOGIE	S	1.00	MARTINESCU	GABRIEL	REZIDENT
230	ASISTENT/ASIST.PRINCIPAL	5	MEDICALA	PL	1.00	VACANT		

CABINET NEUROLOGIE

231	MEDIC PRIMAR/ SPECIALIST	5	MEDICINA INTERNA	S	1.00	VACANT		
232	ASISTENT PRINCIPAL	5	MEDICALA	PL	1.00	VACANT		

LABORATOR RECUPERARE, MEDICINA FIZICA SI BALNEOLOGIE (Baza de tratament)

233	MEDIC PRIMAR/SPECIALIST	5	MEDICINA INTERNA	S	1.00	VACANT		
234	KINETOTERAPEUT	5	MEDICALA	S	1.00	LUCAS	MIHAITA	SUSPENDAT
235	ASISTENT/ASIST.PRINCIPAL	5	MEDICALA	PL	1.00	NAPA	IRINA	
236	ASISTENT/ASIST.PRINCIPAL	3	MEDICALA	PL	1.00	GOARZA	VASILE- CATALIN	

237	ASISTENT/ASIST.PRINCIPAL	5	MEDICALA	PL	1.00	VACANT		
238	ASISTENT/ASIST.PRINCIPAL	5	MEDICALA	PL	1.00	VACANT		
239	MASEUR	1	BFT	PL	1.00	VACANT		
240	INGRIJITOR	1		G	1.00	VACANT		

EVALUARE SI STATISTICA MEDICALA

241	ASISTENT/ASIST.PRINCIPAL	4	MEDICALA	PL	1.00	VACANT		
242	STATISTICIAN PR.MRD	4		M	1.00	IOSUB	CARMEN	
243	REGISTRATOR PR.MED.	5		M	1.00	DARLAU	MIHAELA	

COMPARTIMENT NOZOCOMIALE(C.P.C.I.N)

244	MEDIC PRIMAR/SPECIALIST	5	MEDICINA	PL	1.00	VACANT		
245	ASISTENT	2	IGIENA	M	1.00	VACANT		
246	INFIRMIER D.D.D.	3		G	1.00	POPESCU	MARIUS	

BIROU DE MANAGEMENT AL CALITATII SERVICIILOR MEDICALE

247	MANAGER DE CALITATE	2		S	1.00	VACANT		
248	JURIST	1		S	1.00	VACANT		
249	ECONOMIST	2		S	1.00	VACANT		

COMPARTIMENT R.U.N.O.S.

250	ECONOMIST IA	5	ECONOMIST	S	1.00	NICA	AURICA	
251	ECONOMIST II	5	ECONOMIST	S	1.00	DARIE	OANA-MAGDALENA	CFP
252	ECONOMIST I	5	ECONOMIST	S	1.00	VACANT		

COMPARTIMENT CONTABILITATE

253	ECONOMIST IA	5	ECONOMIST	S	1.00	GAVRILUTA	GABRIELA IULIANA	
254	ECONOMIST IA	5	ECONOMIST	S	1.00	MIRON	OVIDIA	
255	ECONOMIST II	5	ECONOMIST	S	1.00	VACANT		

COMPARTIMENT APROVIZIONARE, TRANSPORT

256	MAGAZINER I	5		M	1.00	MUSTEATA	MIHAI	
257	MAGAZINER I	5		M	1.00	NAPA	DANUT	
258	SOFER II	5	SOFER II	G	1.00	POROJNICU	COSTEL	

COMPARTIMENT ADMINISTRATIV

259	SERETAR-DACTIL. IA	5		M	1.00	BOBEICA	ANISOARA	
260	REFERENT/ASIST./INFIRMIE	5	FISIER	M	1.00	VACANT		
261	MUNCITOR NEC.	5	INGRIJITOR	G	1.00	SUMANARU	TEODORA	

COMPARTIMENT ACHIZITII PUBLICE CONTRACTARE

262	ECONOMIST I A	5	ECONOMIST	S	1.00	BUSILA	LUMINITA	T. V.
263	JURIST	3	JURIST	S	1	VACANT		

COMPARTIMENT TEHNIC

SECURITATEA MUNCII,P.S.I.,PROTECTIE CIVILA SI SIT.DE URGENTA

264	SUBINGINER	5	TEHNIC	SS	1.00	VARTOLOMEI	CAMELIA PETRUTA	
-----	------------	---	--------	----	------	------------	-----------------	--

COMPARTIMENT INFORMATICA

265	ANALIST PRG.	B	INFORMATICA	S	1.00	VACANT		
-----	--------------	---	-------------	---	------	--------	--	--

COMPARTIMENT INTRETINERE SI REPARATII

266	MUNCITOR III	5	ZIDAR	G	1.00	CRISTEA	ION	
267	MUNCITOR III	5	ZIDAR	G	1.00	VACANT		
268	MUNCITOR III	5	TAMPLAR	G	1.00	VACANT		
269	MUNCITOR III	4	ELECTRICIAN	G	1.00	ALBU	MARIAN	
270	MUNCITOR III	5	ELECTRICIAN	G	1.00	VACANT		
271	MUNCITOR III	5	ELECTRICIAN	G	1.00	VACANT		
272	MUNCITOR III	5	FOCHIST	M	1.00	BENEDIC	GABI	
273	MUNCITOR III	5	FOCHIST	G	1.00	CATANOIU	FLORIN	
274	MUNCITOR III	5	FOCHIST	G	1.00	MALAUTA	SORINEL	
275	MUNCITOR III	5	FOCHIST	M	1.00	MUSTEATA	DANUT	
276	MUNCITOR III	5	LACATUS MECANIC	M	1.00	VACANT		
277	MUNCITOR III	5	LACATUS MECANIC	M	1.00	DUMITRU	AUREL	
278	MUNCITOR V	4	LACATUS MECANIC	G	1.00	VEN	ZOLTAN	
279	MUNCITOR III	5	LAB. DET. CHIMIC	G	1.00	FLOREA	GABRIELA	
280	MUNCITOR III	5	INSTALATOR SANITAR	G	1.00	VACANT		
281	MUNCITOR III	5	TELEFONIST	M	1.00	VACANT		
282	MUNCITOR III	5	LENJER	G	1.00	PASCU	EUGENIA	
283	INGRIJITOR	5	MUNC.NEC.SPATII VEI	G	1.00	VACANT		

SPALATORIE

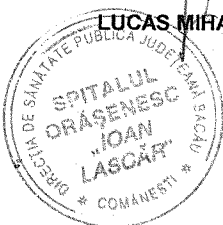
284	SPALATOREASA	5	SPALATOREASA	G	1.00	BOTEZATU VASILCA	ELENA CRISTINA
-----	--------------	---	--------------	---	------	------------------	----------------

BLOC ALIMENTAR

285	ASISTENT PRINCIPAL	3	BUCATARIE DIETETIC	PL	1.00	IOSUB	LAURENTIU
286	MUNCITOR IV	5	BUCATAR	M	1.00	CRISTEA	SILVIA
287	MUNCITOR IV	5	BUCATAR	M	1.00	CRISTESCU	ELENIDA
288	MUNCITOR IV	5	BUCATAR	G	1.00	MERLUSCA	VIOLETA

TOAL POSTURI= 288      din care: functii de conducere = 5

MANAGER,  
LUCAS MIRAITA



DIRECTOR MEDICAL  
DR. PRICOP CALIN IONUT

*Calin Ionut*

DIRECTOR FIN. - CONTABIL  
EC. BUSILA LUMINITA

*Lucia Busila*

INTOCMIT,  
BIROU R.U.N.O.S.,  
EC. NICA AURICA

*Nica Aurica*